

# Mercedes-Benz Econic 2630L, Fahrgestell



Scanvo Trucks Danmark A/S  
Hårup Skovvej 7, Hårup  
8600 Silkeborg

Sælger  
Salgsafdeling  
salg@scanvo.dk  
+45 8724 4370  
+45 3046 2148 / +45 2498 2148

Basis		Motor und Transmission		Fahrgestell	
Type	LKW	Motor	OM936 6 cyl. 7.7 ltr	Radstand mm	3900
Aksel	6x2*4	PS	300	Achslast, vorne kg	8000
Stand	Sehr Gut	Km	104500	Achslast, hinten kg	19000
<b>Zulassung</b>		Getriebe	Allison 3000P	Werkzeugkasten	✓
Baujahr	2019	Eurotyp	6	Arbeitslicht	✓
Zulassungsdatum	21-02-2019	Anzahl Tanks	1	Hydraulisch gelenkten Hinterachse	✓
Polizeiliches Kennzeichen	CH71893	Tank Liter	200	Schaft-Typ	Axel ratio 6.824
Fahrzeugidentifizierungsnummer	WDB9560331V254824	Hinterachse, Nabenreduktion	✓	<b>Bremsen</b>	
Referenznummer	7714-1	Ad-blue	✓	Scheibenbremse	✓
<b>Fahrerhaus</b>		PTO motor	✓	ABS	✓
Fahrerhaustyp	Low entry cab.	Adblue tank liter	25	Motorbremse	High Performance Engine Brake
Aircondition	✓	<b>Cabine detail outside</b>		<b>Federung</b>	
Spiegelkamera	✓	Warnungslicht	✓	Vorne, Luft	✓
Heckkamera	✓	Farbe	Signal Red 2	Hinten, Luft	✓
Motor und Standheizung	✓	zusätzliche Arbeit	✓	<b>Gesamtgewicht</b>	
Sitze	3	Blitz Licht	✓	Nutzlast kg	8760
Tempomat	✓	<b>Bereifung</b>		zul. Gesamtgewicht kg	26000
Last Indicator	✓	% Resttiefe	70 - 80 - 90	Leergewicht kg	17240
Multifunktionslenkrad	✓	Größe	315/70xR22,5		
Luft zum Reinigen kabine	✓				
Rain sensor	✓				
Automatische Katastrophenbremse (FCW)	✓				

## Beskrivelse

Mercedes Econic 2630 L ENA 6x2\*4 Fahrgestell - achselabstand 3900mm

5300 mm Fahrgestelllänge hinter dem Fahrerhaus.

200-Liter-Dieseltank – 25-Liter-AdBlue-Tank – Luftfederung vorn und hinten – hydraulisch lenkbare Hinterachse

Niedrigeinstiegs-Tageskabine – 2 Beifahrersitze – Klimaanlage – Motor-/Fahrerhausheizung – Umfassendes 360°-Kamerasystem mit Rückfahrkamera, Frontkamera und Kameras an beiden Seiten – Notbremsassistent (FCW) – Heckalarm – Spurhalteassistent – Farbe: RAL 3001 Signalrot 2

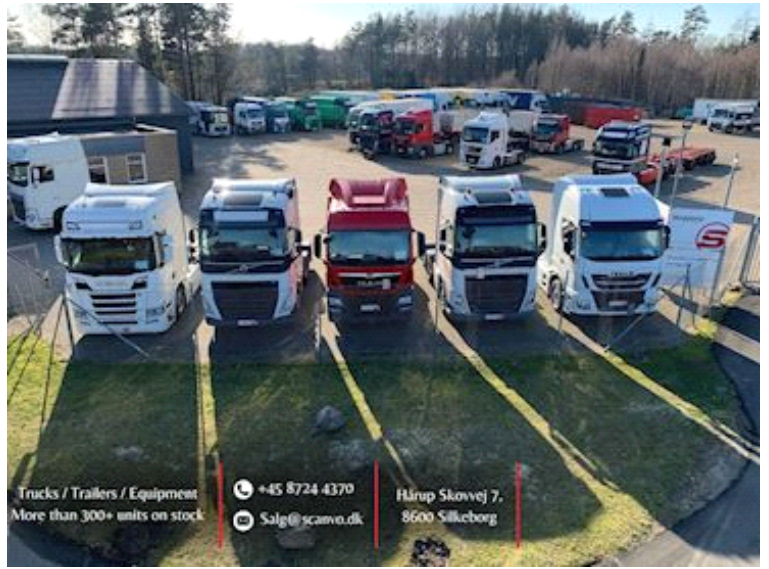
Sehr guter Zustand, regelmäßige Mercedes-Wartung laut Anzeige

Kontakt: Scanvo Trucks +45 87244370 oder E-Mail: salg@scanvo.dk

~~Weitere ausgebaute Lkw finden Sie auf unserer Website [www.scanvo.dk](http://www.scanvo.dk) + 300 weitere Fahrzeuge~~







Trucks / Trailers / Equipment  
More than 300+ units on stock

+45 8724 4370  
Salg@scanvo.dk

Hårup Skovvej 7,  
8600 Silkeborg