

Mitsubishi Fuso CANTER 9C18, Müllfahrzeug



Scanvo Trucks Danmark A/S
 Hårup Skovvej 7, Hårup
 8600 Silkeborg

Sælger
 Salgsafdeling
 salg@scanvo.dk
 +45 8724 4370
 +45 3046 2148 / +45 2498 2148

Basis		Motor und Transmission		Fahrgestell	
Type	LKW	Motor	4 cyl.. 3,0	Radstand mm	3850
Aksel	4x2	PS	180	Achslast, vorne kg	3100
Stand	Gut	Km	192000	Achslast, hinten kg	6000
Zulassung		Getriebe	Aut shift	Bereifung	
Baujahr	2016	Eurotyp	6	% Resttiefe	40/20 - 50/90
Zulassungsdatum	11-01-2016	Anzahl Tanks	1	Größe	205/75R17,5
Polizeiliches Kennzeichen	CV54596	Tank Liter	100	Bremsen	
Letzte Hauptuntersuchung	01-03-2024	Ad-blue	✓	Scheibenbremse	✓
Fahrzeugidentifizierungsnummer	TYBFECX1GLDY07549	PTO Getriebe	✓	ABS	✓
Referenznummer	7587	Adblue tank liter	20	Federung	
Fahrerhaus		Ohne Kupplungspedal	✓	Vorne, konventionell	✓
Fahrerhaustyp	dag cab	Cabine detail outside		Hinten, konventionell	✓
Heckkamera	✓	Farbe	white	Gesamtgewicht	
Radio	✓	Blitz Licht	✓	Nutzlast kg	2850
				zul. Gesamtgewicht kg	8550
				Leergewicht kg	5700

Beskrivelse

Kleiner Müllentsorgungswagen

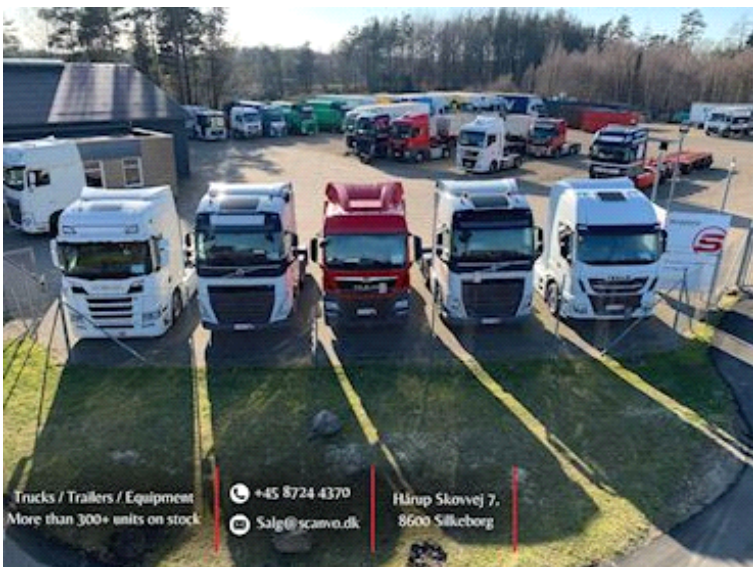
Mitsubishi Fuso Canter 9C18 Euro 6

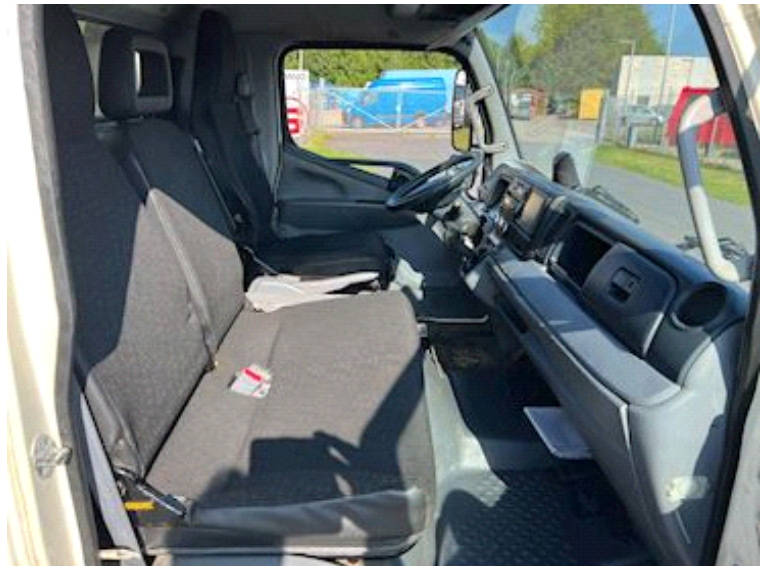
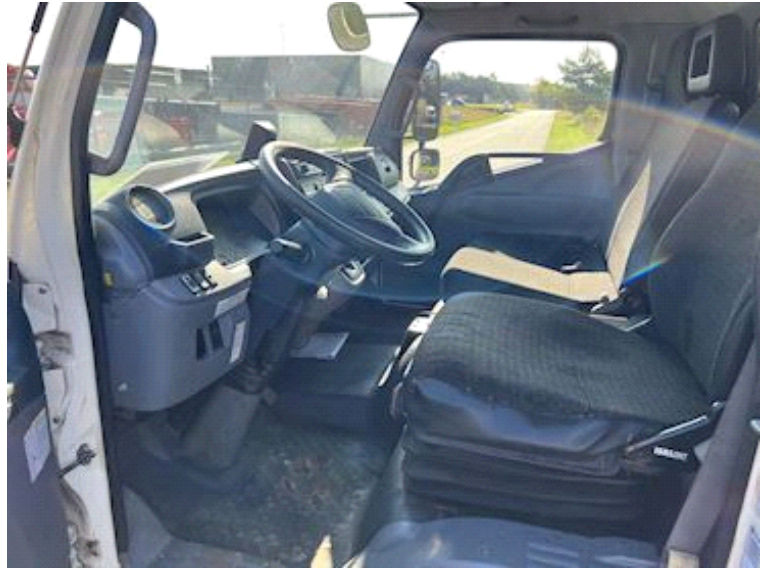
HEW 8 m3 Tagesabfallentsorgungsanlage - Lift für Minicontainer
 maximale Gesamthöhe 2250 mm und Länge 7000 mm – Breite 2050 mm
 Kurzer Achsabstand, damit er dort einsteigen kann, wo die anderen aufgeben!

Spezifikation: Achsabstand 3850 – Automatikgetriebe – 2-Personen-Beifahrersitz

Kontaktieren Sie Scanvo Trucks +45 87244370 – E-Mail salg@scanvo.dk

Weitere spannende Themen finden Sie auf unserer Website www.scanvo.dk





Nye og brugte containere
Mere end 100 enheder!

