

Mitsubishi Fuso CANTER 9C18, Renovation



Scanvo Trucks Danmark A/S
Hårup Skovvej 7, Hårup
8600 Silkeborg

Sælger
Salgsafdeling
salg@scanvo.dk
+45 8724 4370
+45 3046 2148 / +45 2498 2148

Basis		Motor og transmission		Chassis	
Type	Lastbil	Motor	4 cyl.. 3,0	Akselafstand mm	3850
Aksel	4x2	Hk	180	Akseltryk, for kg	3100
Stand	God	Km	192000	Akseltryk, bag kg	6000
Gearkasse		Aut shift		Dæk	
Eurotype		6		% tilbage	40/20 - 50/90
Tank antal		1		Størrelse	205/75R17,5
Brændstof tank liter		100		Bremses	
Ad-blue		✓		Skivebremse	✓
Kraftudtag gearkasse		✓		ABS	✓
Adblue tank liter		20		Affjedring	
Uden koblingspedal		✓		For, konventionel	✓
Førerhus detaljer udvendig		white		Bag, konventionel	✓
Farve		white		Vægt	
Blitz lys		✓		Lastevne kg	2850
				Totalvægt kg	8550
				Egenvægt kg	5700

Beskrivelse

Lille renovations lastbil

Mitsubishi Fuso Canter 9C18 Euro 6

HEW 8 m3 dag renovations anlæg - lift til mini containere

central smøring af renovations anlægget

Anlægget skal have service presse pladen kører ikke op7ned måske sidder se skit fast som ikke giver den manøvre - der er et par ledning som ikke er koblet på sencor - men presse plade og åbne og luk af kasse fungerer som det skal

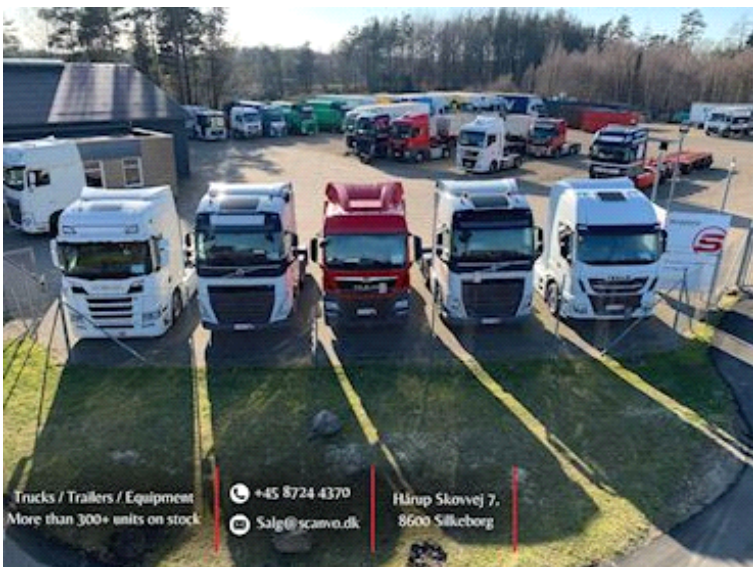
max total højde 2250 mm og længde 7000 mm - bredde 2050 mm

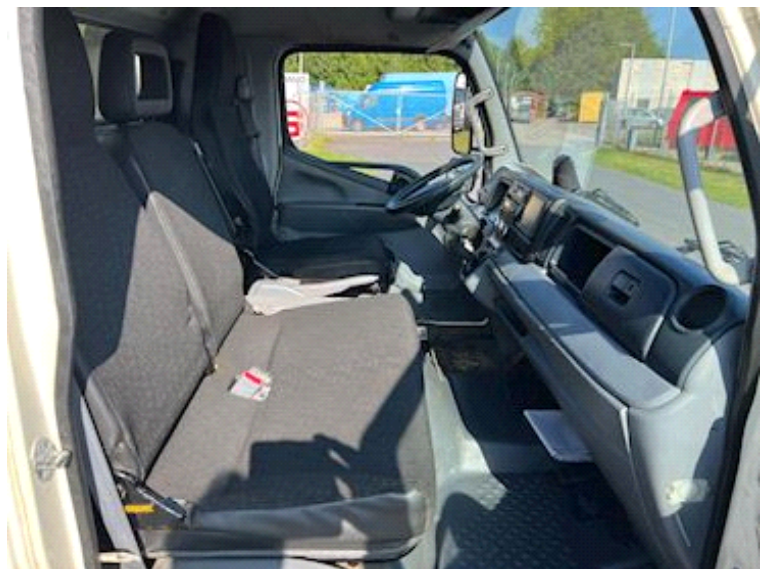
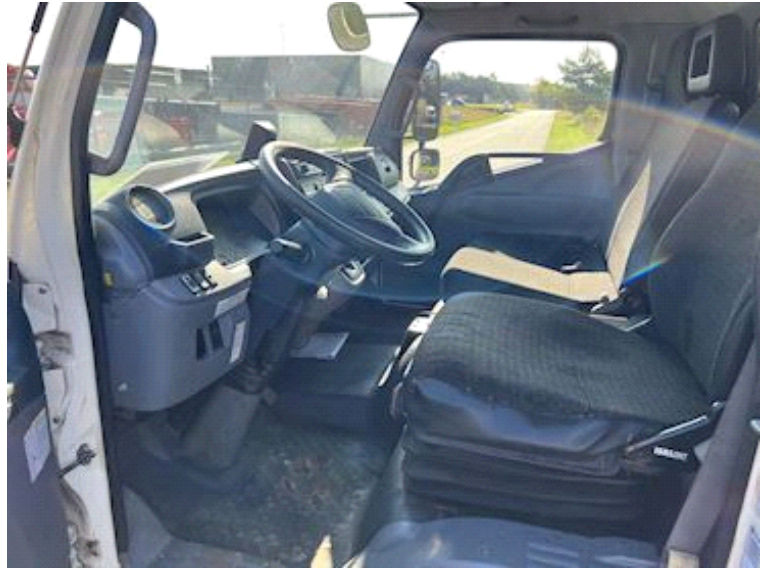
kort aksel afstand, så den kan komme ind hvor de andre giver op !

Spec: aksel afstand 3850 - Aut gearkasse - 2 mands passeager sæde

Kontakt Scanvo Trucks +45 87244370 - mail salg@scanvo.dk

Se flere spændende emner på vores hjemmeside www.scanvo.dk





Nye og brugte containere
Mere end 100 enheder!

