

Scania G410 LB 8x2*6 HLB, Autotransport



Scanvo Trucks Danmark A/S
 Hårup Skovvej 7, Hårup
 8600 Silkeborg

Sælger
 Salgsafdeling
 salg@scanvo.dk
 +45 8724 4370
 +45 3046 2148 / +45 2498 2148

Basis		Motor und Transmission		Fahrerhaus	
Type	LKW	PS	410	Fahrerhaustyp	CG19H
Aksel	8x2*6	Km	554000	Anzahl Schlafplätze	1
Stand	Sehr Gut	Getriebe	GRS895 Opticruise aut shift	Motor und Standheizung	✓
Zulassung		Eurotyp	6	Radio	✓
Baujahr	2016	Anzahl Tanks	1	Kühlschrank	✓
Zulassungsdatum	17-06-2016	Tank Liter	400	Navigationssystem	✓
Polizeiliches Kennzeichen	BB80362	Hinterachse, Einzelaustausch	✓	Kaffeemaschine	✓
Letzte Hauptuntersuchung	16-07-2025	Adblue tank liter	80	Luft zum Reinigen kabine	✓
Fahrzeugidentifizierungsnummer	YS2G8X20005415657	Ohne Kupplungspedal	✓	Luftfederung Fahrerhaus	✓
Referenznummer	7846	Fahrgestell		Automatische Klimaanlage	✓
Cabine detail outside		Radstand mm	5900	Bereifung	
Farbe	Rød - RAL ?	Achslast, vorne kg	16000	% Resttiefe	75 - 50 - 75 - 75
Xenon licht	✓	Achslast, hinten kg	19000	Größe	355/50R22,5 - 355/50R22,5 - 315//60R22,5 - 355/55R22,5
Lichtkästen	✓	Werkzeugkasten	✓	Bremsen	
Nebelscheinwerfer	✓	Arbeitslicht	✓	Scheibenbremse	✓
zusätzliche Scheinwerfer	✓	Hydraulisch gelenkten Hinterachse	✓	ABS	✓
zusätzliche Arbeit	✓	Anhebbbar Achsen	4.	Anschlüsse	
Gesamtgewicht		Federung		Kugelkopfkupplung (kg)	3500
zul. Gesamtgewicht kg	32000	Vorne, Luft	✓	Ball Tiefgang	✓
Leergewicht kg	14950	Hinten, Luft	✓		

Beskrivelse

Scania G410 LB 8x2*6 HLB

Niedrig gebauter Schwerlast-Sattelzug von Boris Karosseriefabrik mit Wenderampen (L 2600 mm x B 1250 mm, Ladeflächenhöhe 1080 mm)

Ferngesteuerte Seilwinde, zahlreiche geräumige Werkzeugkästen und umfangreiche Arbeitsscheinwerfer
 Anhängelast: 3500 kg

Vollluftfederung, 3 Lenkachsen, Achsabstand: 5900 mm, Tankinhalt: 450 l Dieseltank – Opticruise Automatikgetriebe – CG19 Highline Fahrerhaus mit niedrigem Einstieg – 1 Schlafplatz – Kaffeemaschine – Klimaanlage – Motor-/Kabinenheizung – Navigation – Radio – Kühlschrank

In sehr gutem Zustand – inklusive TÜV bis 16.07.2025

Wir bieten Ihnen außerdem einen Scania G410 8x2*6 mit Hiab 188E3 Kran und gleichem Aufbau (Baujahr 2016) an.

Kontaktieren Sie uns für weitere Informationen: salg@scanvo.dk oder telefonisch unter +45 87247370

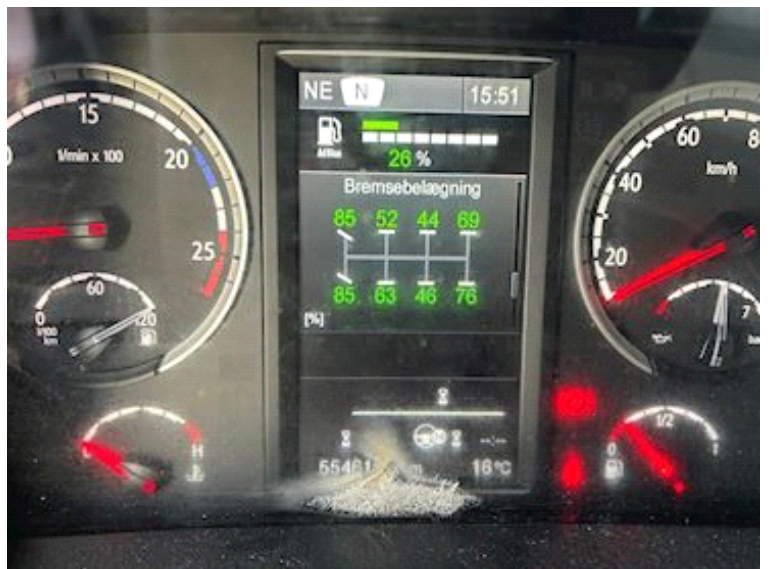
Besuchen Sie www.scanvo.dk, um viele weitere Fahrzeuge zu entdecken: Lkw, Zugmaschinen, Anhänger, Sattelaufleger und

Containerbrücken.

Send feedback

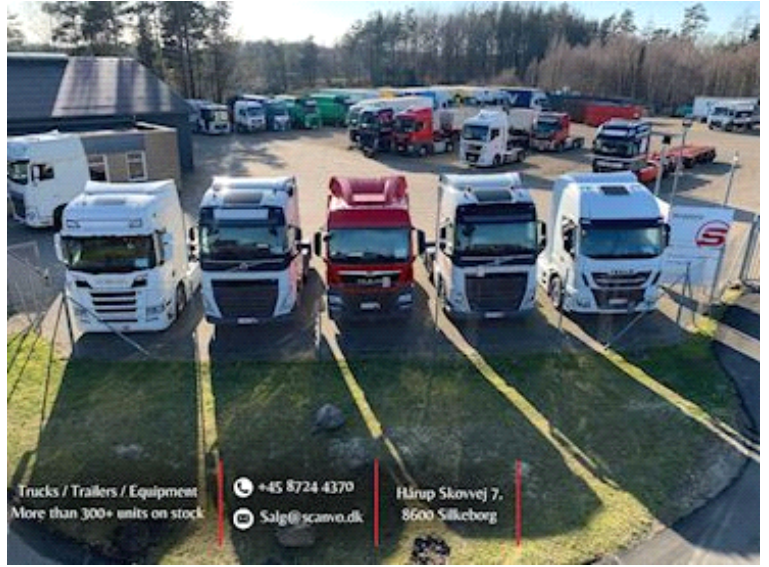
- AN OFFER YOU CAN'T REFUSE







Nye og brugte containere
Mere end 100 enheder!



Trucks / Trailers / Equipment
More than 300+ units on stock

+45 8724 4370

Salg@scanvo.dk

Hårup Skovvej 7,
8600 Silkeborg