

Scania R500 A 6x2/4 LB mega, Sattelzugmaschine



Scanvo Trucks Danmark A/S
Hårup Skovvej 7, Hårup
8600 Silkeborg

Sælger
Salgsafdeling
salg@scanvo.dk
+45 8724 4370
+45 3046 2148 / +45 2498 2148

Basis		Federung		Fahrerhaus	
Type	Zugmaschine	Vorne, Luft	✓	Fahrerhaustyp	CR20 H
Aksel	6x2/4	Hinten, Luft	✓	Anzahl Schlafplätze	1
Stand	Sehr Gut	Bremsen		Motor und Standheizung	✓
Zulassung		Scheibenbremse	✓	Radio	✓
Baujahr	2019	ABS	✓	Kühlschrank	✓
Zulassungsdatum	06-06-2019	Retarder	✓	Navigationssystem	✓
Polizeiliches Kennzeichen	CK52868	Cabine detail outside		Kaffeemaschine	✓
Letzte Hauptuntersuchung	20-08-2025	Farbe	Ivory White	Ledersitze	✓
Fahrzeugidentifizierungsnummer	YS2R6X20005551924	Spoiler	✓	Abstandsradar	✓
Referenznummer	7905	Nebelscheinwerfer	✓	Multifunktionslenkrad	✓
Motor und Transmission		Blitz Licht	✓	Luftfederung Fahrerhaus	✓
PS	500	LED Licht	✓	Automatische Klimaanlage	✓
Km	812600	Fahrgestell		Automatische Katastrophenbremse (FCW)	✓
Getriebe	GRS905R Opticruise aut shift	Radstand mm	4100	Drehbare Sattelplatte	
Eurotyp	6	Achslast, vorne kg	7500	Fest	✓
Anzahl Tanks	1	Achslast, hinten kg	19000	Sattelhöhe mm	1040
Tank Liter	300 + 175	Arbeitslicht	✓	Gesamtgewicht	
Adblue tank liter	80	Anhebbare Achsen	2.	zul. Gesamtgewicht kg	26000
Ohne Kupplungspedal	✓	Alu-Abdeckung	✓	Leergewicht kg	9040
Bereifung		lenkbare Achse	✓	King pin kg	16960
% Resttiefe	30 - 15 - 60				
Größe	385/55R22,5 - 385/55R22,5 - 295/60R22,5				

Beskrivelse

Scania R500 A 6x2/4 LB Mega-/Niedriggewicht-Sattelzugmaschine

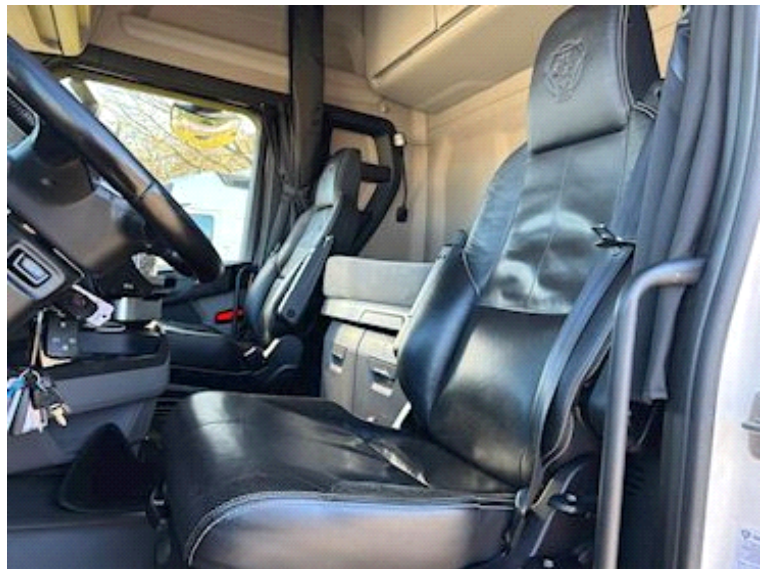
Feste Fahrerkabine, Kabinenhöhe 1040 mm, in Fahrposition höhenverstellbar – Aluminiumabdeckung vor der Kabine – Absperrventile für Druckluftschläuche – 2 LED-Leuchten an der Kranbrücke und 2 LEDs hinten am Chassis sowie in den Trittkästen vorne – 24-Volt-Steckdose – 300-Liter- + 175-Liter-Dieseltanks – 80-Liter-AdBlue-Tank

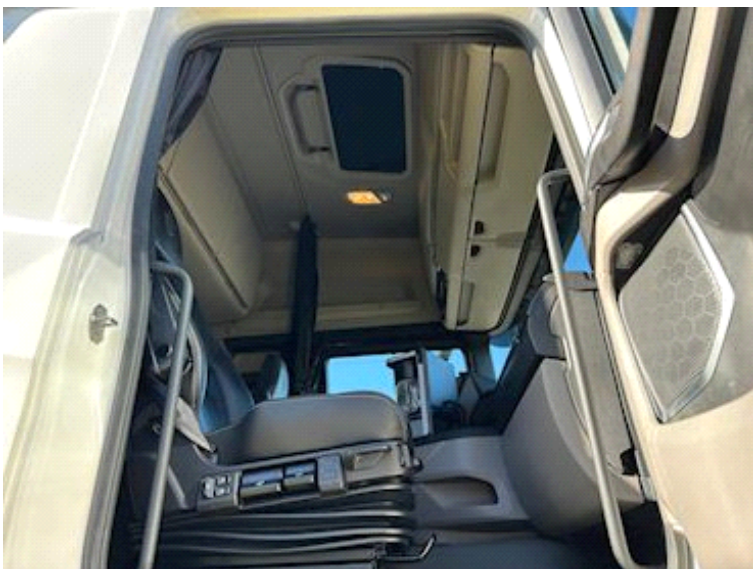
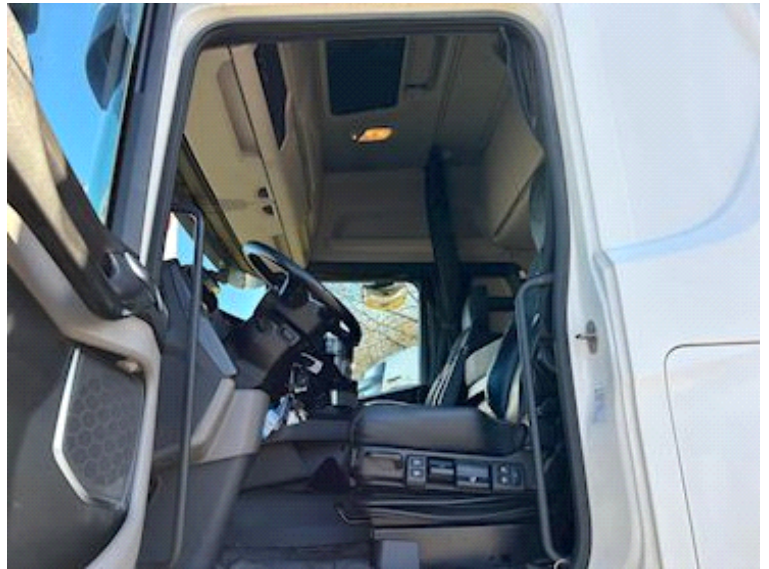
Euro-6-Motor – Opticruise-Automatik Schaltgetriebe – Retarder – Luftfederung vorn + hinten – Lift- und lenkbare Mittelachse

CR20 H Schlafkabine mit Hochdach – Klimaanlage in der Kabine – 1 Schlafplatz – Klimaanlage + Standklimaanlage – Ledersitze – Schränke an der Rückwand – Kaffeemaschine – 6-kW-Motor-/Kabinenheizung – Kühlschrank – Radio – Fernlicht an der Sonnenblende – Nebelscheinwerfer – LED-Scheinwerfer – Navigationssystem – Motorabdeckung in Hellgrau – Blinker im Kühlergrill
In sehr gutem Zustand – gewartet von Scania – letzte Wartung mit Öl- und Filterwechsel bei km 795.656 am 16.10.2025 – Getriebeölwechsel hinten bei km 757.453 am 16.04.2025

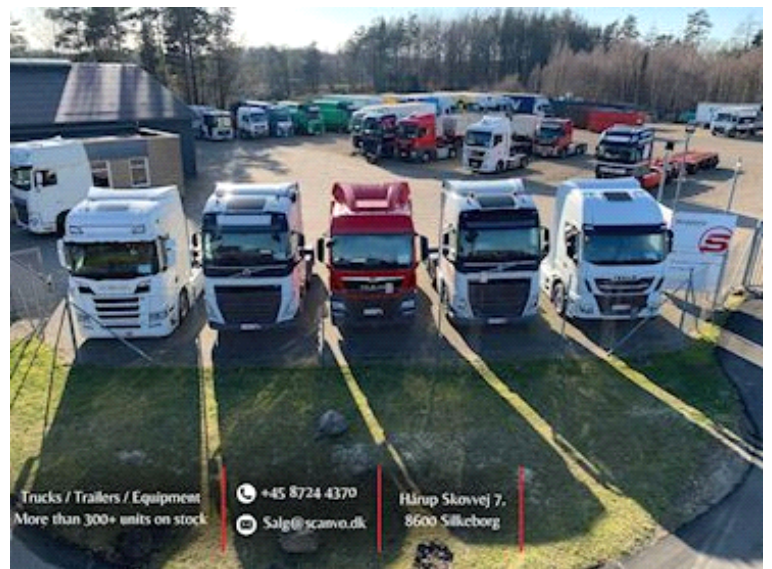
Kontaktieren Sie Scanvo unter +45 87244370 oder per E-Mail an salg@scanvo.dk
Weitere Traktoren finden Sie auf unserer Website www.scanvo.dk
Send feedback

- AN OFFER YOU CAN'T REFUSE









Nye og brugte containere
Mere end 100 enheder!

