

Scania G410 LB 8X2*6 HLB - Hiab X- Hiduo 188E3 kran, Autokran



Scanvo Trucks Danmark A/S
Hårup Skovvej 7, Hårup
8600 Silkeborg

Sælger
Salgsafdeling
salg@scanvo.dk
+45 8724 4370
+45 3046 2148 / +45 2498 2148

Basis	
Type	LKW
Aksel	8x2*6
Stand	Sehr Gut
Zulassung	
Baujahr	2016
Zulassungsdatum	18-08-2016
Polizeiliches Kennzeichen	CS51240
Letzte Hauptuntersuchung	26-02-2025
Fahrzeugidentifizierungsnummer	YS2G8X20005415657
Referenznummer	7835
Motor und Transmission	
PS	410
Km	528000
Getriebe	GRS895 Opticruise aut shift
Eurotyp	6
Anzahl Tanks	1
Tank Liter	400
Hinterachse, Einzelaustausch	✓
Adblue tank liter	47
Ohne Kupplungspedal	✓
Vorbereitet er PTO MOTOR	✓

Fahrerhaus	
Fahrerhaustyp	CG16 M-cab
Anzahl Schlafplätze	1
Spiegelkamera	✓
Heckkamera	✓
Radio	✓
Kühlschrank	✓
Walkie	✓
Navigationssystem	✓
Standheizung	✓
Luftfederung Fahrerhaus	✓
Automatische Klimaanlage	✓
Cabine detail outside	
Extra licht	✓
Warnungslicht	✓
Farbe	Orange
Nebelscheinwerfer	✓
zusätzliche Scheinwerfer	✓
zusätzliche Arbeit	✓
Blitz Licht	✓
Federung	
Vorne, Luft	✓

Fahrgestell	
Radstand mm	5900
Achslast, vorne kg	16000
Achslast, hinten kg	19000
Werkzeugkasten	✓
Arbeitslicht	✓
Hydraulisch gelenkten Hinterachse	✓
Anhebbbar Achsen	4.
Zwangswelle	✓
Zwangsweller	2. + 4.
Bereifung	
% Resttiefe	60 - 60 - 70 - 90
Größe	355/50R22,5 - 355/50R22,5 - 295//60R22,5 - 355/50R22,5
Bremsen	
Scheibenbremse	✓
ABS	✓
Anschlüsse	
Kugelpkopfkupplung (kg)	3500
Ball Tiefgang	✓
Gesamtgewicht	
zul. Gesamtgewicht kg	32000
Leergewicht kg	17200

Beskrivelse

Scania G410 LB 8x2*6 HLB

Hiab X-HiDuo 188E3 Kran – Funksteuerung – 3 hydraulische Ausleger, Reichweite 10,4 m = Hubkraft ca. 1.360 kg – Fernbedienung – Beleuchtung am Kranarm – Hakenkran

8900 mm niedriger, robuster Knickarm mit ferngesteuerten Wenderampen (L 2500 mm x B 1250 mm)
Seilwinde mit Fernbedienung
3 x 9 eingelassene Zurrösen an der Ladefläche (Rand + Mitte)

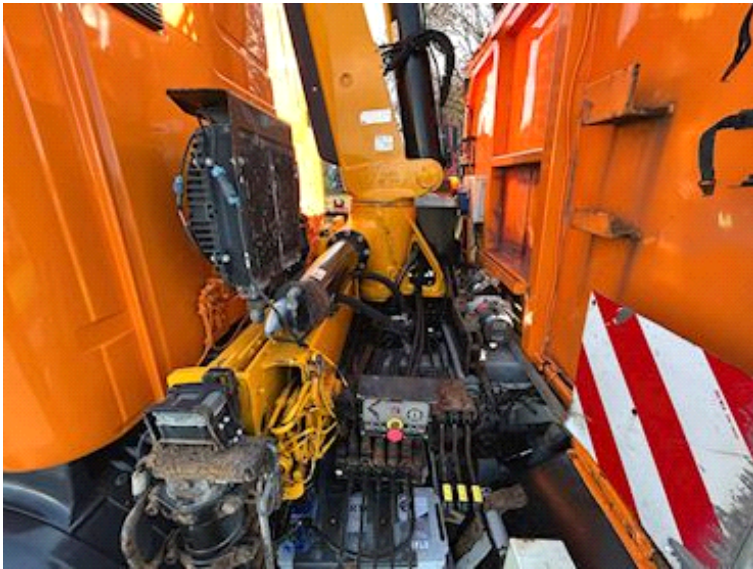
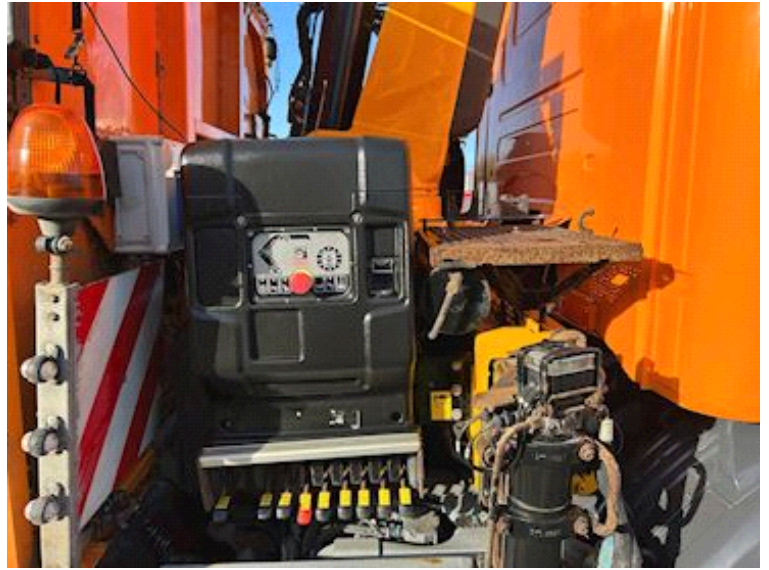
EU0 6 Umweltfreundlicher Motor – Vollluftfederung – 3 Lenkachsen – 5900 mm Achsabstand – 400 l Tankinhalt Dieseltank – Opticruise-Automatikgetriebe –
CG16 Mittelkabine mit niedrigem Einstieg – Sitzbank – Kühlschrank – Klimaanlage – Kabinenheizung – Navigation – Rückfahrkamera + Spiegelkamera

Regelmäßig gewartet – in gutem und gepflegtem Zustand

Kontaktieren Sie Scanvo unter +45 87244370 oder per E-Mail an salg@scanvo.dk

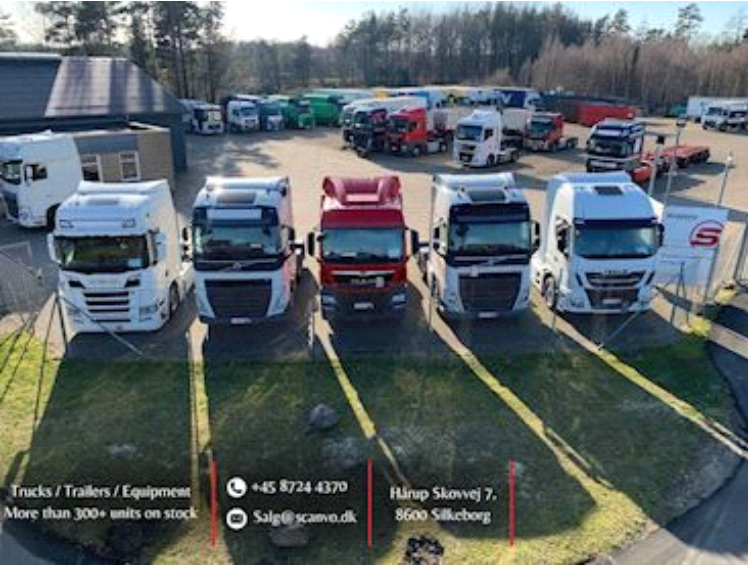








Nye og brugte containere
Mere end 100 enheder!



Trucks / Trailers / Equipment
More than 300+ units on stock

+45 8724 4370
Salg@scanvo.dk

Hårup Skovvej 7,
8600 Silkeborg

