



Scania G410 LB 8X2*6 HLB - Hiab X- Hiduo 188E3 kran, Kran/Fast lad

Scanvo Trucks Danmark A/S
Hårup Skovvej 7, Hårup
8600 SilkeborgSælger
Salgsafdeling
salg@scanvo.dk
+45 8724 4370
+45 3046 2148 / +45 2498 2148

Basis		Kabine		Chassis	
Type	Lastbil	Kabinetype	CG16 M-cab	Akselafstand mm	5900
Aksel	8x2*6	Antal sovepladser	1	Akseltryk, for kg	16000
Stand	Meget god	Spejlkamera	✓	Akseltryk, bag kg	19000
Registrering		Bakkamera	✓	Værktøjskasse	✓
Årgang	2016	Radio	✓	Arbejdslys under lad	✓
Reg. dato	18-08-2016	Køleskab	✓	Hydraulisk styrende bagaksel	✓
Reg. nr.	CS51240	Walkie	✓	Løftbare aksler	4.
Sidst synet	26-02-2025	Navigation	✓	Tvangsstyret aksel	✓
Stelnummer	YS2G8X20005415657	Kabinevarmer	✓	Tvangstyret aksler	2. + 4.
Ref. nr.	7835	Luftaffjedret førerhus	✓	Dæk	
Motor og transmission		Automatisk klimaanlæg	✓	% tilbage	60 - 60 - 70 - 90
Hk	410	Førerhus detaljer udvendig		Størrelse	355/50R22,5 - 355/50R22,5 - 295//60R22,5 - 355/50R22,5
Km	528000	Lygtebøjle	✓	Bremser	
Gearkasse	GRS895 Opticruise aut shift	Rotorblink	✓	Skivebremse	✓
Eurotype	6	Farve	Orange	ABS	✓
Tank antal	1	Tågelygter	✓	Tilkobling	
Brændstof tank liter	400	Extra projektører	✓	Kugletræk (kg)	3500
Bagaksel, enkeltudveksling	✓	Ekstra arbejdslys	✓	Kugletræk	✓
Adblue tank liter	47	Blitz lys	✓	Vægt	
Uden koblingspedal	✓	Affjedring		Totalvægt kg	32000
Forberedt kraftudtag motor	✓	For, luft	✓	Egenvægt kg	17200
				Bemærkning	teknisk vægt 35000

Beskrivelse

Scania G410 LB 8x2*6 HLB

Hiab X-HiDuo 188E3 kran - radiostyring og dobbelt rørføring - 3 hydrauliske udskud rækkevidde 10,4 mtr. = løft ca 1.360 kg - fjernbetjening - lys på kran arm - krog kran

8900 mm lavt bygget kraftig knæklad med fjernbetjene vende ramper L 2500 mm x B 1250 mm wirespil med fjernbetjening
3 x 9 stk. nedfældet surrings ringe i ladvkant + midt

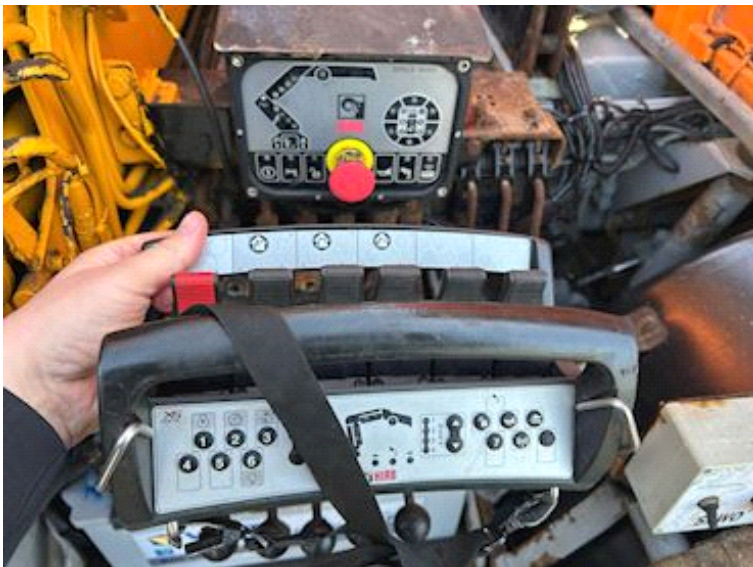
EUo 6 miljø motor - Fuld luftaffjedring - 3 styrende aksler - 5900 mm aksel afstand - 400 ltr. dieseltank - Opticruise aut gearskift - CG16 mellem førerhus med lav indstigning - hvilebriks - køleskab - klimaanlæg - kabinevarmer - navigation - bak + spejl kamera

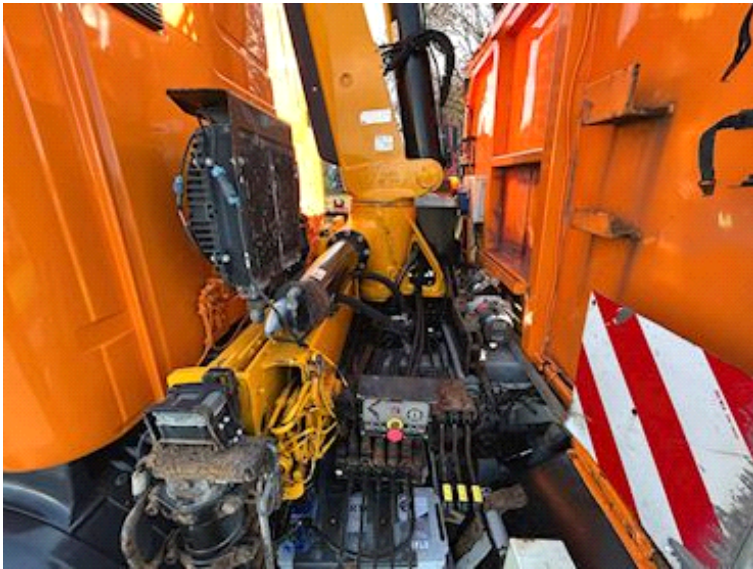
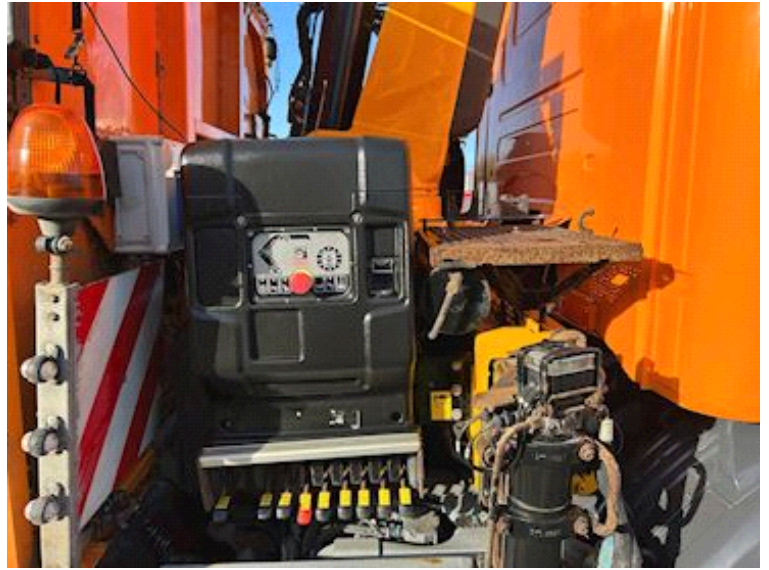
Løbende serviceret - er fremstår i pæn og regulær stand

Kontakt Scanvo +45 87244370 - eller mail salg@scanvo.dk

Se andre knæklads lastbiler på vor hjemmeside - eller chassis til opbygning - Alternativ har vi også maskintrailere eller kærre på lager til omgående levering - Se det hele på www.scanvo.dk









Nye og brugte containere
 Mere end 100 enheder!



Trucks / Trailers / Equipment
 More than 300+ units on stock

+45 8724 4370
 Salg@scanvo.dk

Hårup Skovvej 7,
 8600 Silkeborg

