

Mercedes-Benz Econic 2630L ENA 4 kammer NTM, Müllfahrzeug



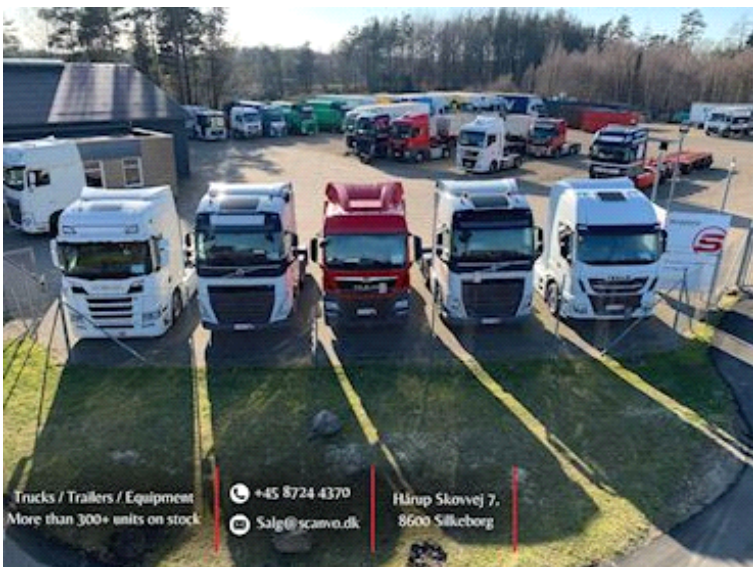
Scanvo Trucks Danmark A/S  
 Hårup Skovvej 7, Hårup  
 8600 Silkeborg

Sælger  
 Salgsafdeling  
 salg@scanvo.dk  
 +45 8724 4370  
 +45 3046 2148 / +45 2498 2148

Basis	
Type	LKW
Aksel	6x2*4
Stand	Sehr Gut
Zulassung	
Baujahr	2020
Zulassungsdatum	11-09-2020
Polizeiliches Kennzeichen	CU93782
Fahrzeugidentifizierungsnummer	W1T9560331V263520
Referenznummer	7712
Fahrerhaus	
Fahrerhaustyp	Low entry cab.
Aircondition	✓
Spiegelkamera	✓
Heckkamera	✓
Motor und Standheizung	✓
Sitze	3
Tempomat	✓
Last Indicator	✓
Multifunktionslenkrad	✓
Luft zum Reinigen kabine	✓
Rain sensor	✓
Automatische Katastrophenbremse (FCW)	✓

Motor und Transmission	
Motor	OM936 6 cyl. 7.7 ltr
PS	300
Km	76000
Getriebe	MB Powershift 3
Eurotyp	6
Anzahl Tanks	1
Tank Liter	200
Hinterachse, Nabenreduktion	✓
Ad-blue	✓
PTO motor	✓
Adblue tank liter	25
Dienstleistungsvertrag	✓
Cabine detail outside	
Warnungslicht	✓
Farbe	Signal Red 2
zusätzliche Arbeit	✓
Blitz Licht	✓
Bereifung	
% Resttiefe	80/80 - 80/70 - 50/90
Größe	315/70xR22,5

Fahrgestell	
Radstand mm	3900
Achslast, vorne kg	8000
Achslast, hinten kg	19000
Werkzeugkasten	✓
Arbeitslicht	✓
Hydraulisch gelenkten Hinterachse	✓
Schaft-Typ	Axel ratio 3.909
Bremsen	
Scheibenbremse	✓
ABS	✓
Motorbremse	High Performance Engine Brake
Federung	
Vorne, Luft	✓
Hinten, Luft	✓
Gesamtgewicht	
Nutzlast kg	8920
zul. Gesamtgewicht kg	26000
Leergewicht kg	17080



Trucks / Trailers / Equipment  
More than 300+ units on stock

+45 8724 4370  
Salg@scanvo.dk

Hårup Skovvej 7,  
8600 Silkeborg