

# Mercedes-Benz Actros 2530 L 6x2\*4, Køle



Scanvo Trucks Danmark A/S  
Hårup Skovvej 7, Hårup  
8600 Silkeborg

Sælger  
Salgsafdeling  
salg@scanvo.dk  
+45 8724 4370  
+45 3046 2148 / +45 2498 2148

Basis		Kabine		Affjedring	
Type	Lastbil	Kabinetype	M-cab Stream Space 2,3	For, luft	✓
Aksel	6x2*4	Antal sovepladser	1	Bag, luft	✓
Stand	Meget god	Bakkamera	✓	Køl	
Registrering		Radio	✓	Dobbelt compartment	✓
Årgang	2019	Vognbaneassistent	✓	Kølemaskine mærke	Carrier
Reg. dato	10-04-2019	Afstandsradar (ACC)	✓	Elstik	✓
Reg. nr.	CJ45173	Multifunktionsrat	✓	Model	Supra 1250 Silent
Sidst synet	14-02-2025	Automatisk klimaanlæg	✓	Dimensioner	
Stelnummer	WDB96302010346696	Automatisk katastrofe bremse (FCW)	✓	Ind. højde mm	2590
Ref. nr.	7809	Førerhus detaljer udvendig		Ind. bredde mm	2490
Motor og transmission		Farve	White	Ind. længde mm	9300
Motor	OM936LA 6-8 7,7 ltr	Tagspoiler	✓	Indvendig lys	✓
Hk	300	Blitz lys	✓	Kubik meter	60
Km	323000	Chassis		Vægt	
Gearkasse	Aut power shift	Akselafstand mm	6100	Lasteevne kg	12675
Eurotype	6	Akseltryk, for kg	8000	Totalvægt kg	26000
Tank antal	1	Akseltryk, bag kg	19000	Egenvægt kg	13325
Brændstof tank liter	390	Værktøjskasse	✓	Døre	
Bagaksel, enkeltudveksling	✓	Arbejdslys under lad	✓	Bagdøre	✓
Adblue tank liter	40	Hydraulisk styrende bagaksel	✓	Lift	
Uden koblingspedal	✓	Løftbare aksler	3.	Lift kg	2500
Dæk		Bremses		Fabrikat	Zepro
% tilbage	60 - 40 - 50	Skivebremse	✓	Radio fjernbetjening	✓
Størrelse	315/70R22,5	ABS	✓	Højde på Liftplade mm	2000

## Beskrivelse

Mercedes Actros 2530 6x2\*4 - dobbelt compartment med en isoleret glasfiber kølekasse med fra den polske producent Igloocar

Indvendige kasse mål : L 9300 x B 2490 x H 2590 mm = ca 60 m3 - under kølemaskines fordamper har frihøjde på 2400 mm som stikker 900 mm ind i kassen - Der er nice indbygget på de første 400mm som stikker ind i kasse og har en fri højde på 1400 mm - forberedt med skinner i loftet til skillevæg - 2 rækker nedfældbare surringsringe i hver side - 2 stk. binderække i 1000 mm højde - lofts lys - 4 fløjet bagdøre - alu ladbund - Højre sidedør B 900 x H 2000 mm placeret 1500 mm fra forenden - værktøjskasse i højre side

Carrier Supra 1250 Silent diesel/el kølemaskine nice indbygget i kassen - Dobbelt compartment - Datalogger 600 - pt. 2076 drifts timer sidst serviceret v/ 1671 driftstimer d 25/4-2024 - næste anbefalet service v/ 3171 timer  
2500 kg Zepro Z2500 - 150 DA lift fjernbetjening 2000 mm lift stålplade med indbygget container stop

Medium førerhus - 1 køje - automat gearskift - Afstandsradar - Automatisk katastrofe bremse FCW - Aircondition - vognbaneassistent - luftaffjedring på for- & bagaksel - 6100 mm aksel afstand - fabrikslakeret førerhus i White - blitz lygter på front samt bag og på siden - 2 x 2 stk. LED arbejds/baklygter under lad i for samt bag

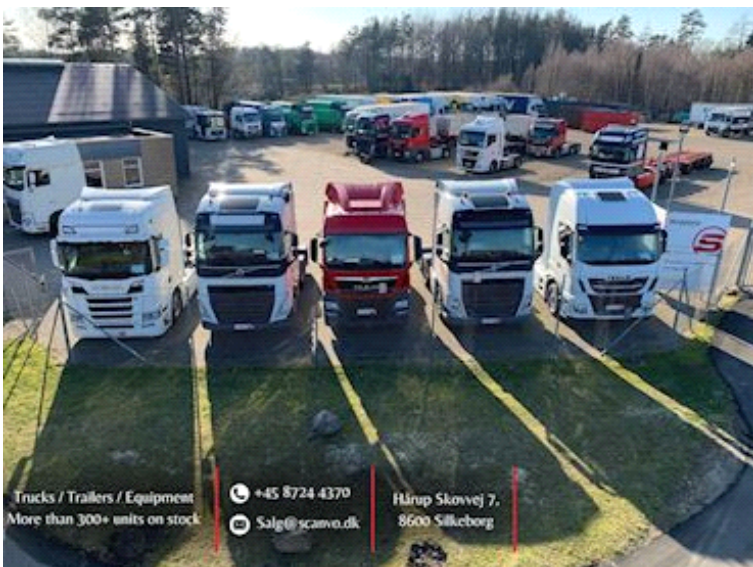
Fremstår i regulær og serviceret stand iht. til display  
Kontakt Scanvo Trucks +45 872443270 - mail salg@scanvo.dk

- AN OFFER YOU CAN'T REFUSE

Se vort stor udvalg af nyere lastbil på [www.scanvo.dk](http://www.scanvo.dk) - Altid mere end 300 enheder på lager







Trucks / Trailers / Equipment  
More than 300+ units on stock

+45 8724 4370  
Salg@scanvo.dk

Hårup Skovvej 7,  
8600 Silkeborg



