

Danson Wirehejs incl. pendel container, Abroller



Scanvo Trucks Danmark A/S
 Hårup Skovvej 7, Hårup
 8600 Silkeborg

Sælger
 Salgsafdeling
 salg@scanvo.dk
 +45 8724 4370
 +45 3046 2148 / +45 2498 2148

| Basis | | Zulassung | | Dimension | |
|------------------------|------------------------|-------------------------------------|----------------------|-------------------------|----|
| Type | Auflieger | Baujahr | 2005 | Innenhöhe mm | x |
| Aksel | 3 | Zulassungsdatum | 26-05-2005 | Innenbreite mm | x |
| Stand | Gebraucht | Polizeiliches Kennzeichen | PL8438 | Innenlänge mm | x |
| Federung | | Letzte Hauptuntersuchung | 08-01-2025 | Kubikmeter | x |
| Luft | ✓ | Fahrzeugidentifizierungsnummer | W09SCC34052N22308 | Abroller | |
| Bremsen | | Referenznummer | 7887 | Seilzug | ✓ |
| Scheibenbremse | ✓ | Gesamtgewicht | | Fabrikat | X |
| ABS | ✓ | Nutzlast kg | 33000 uden container | Type | X |
| Fahrgestell | | zul. Gesamtgewicht kg | 40000 | Serien nummer | X |
| Randstand 1. aksel mm | 5028 | Leergewicht kg | 7000 | 2 weg tip | ✓ |
| Hydraulic 3 | ✓ | King pin kg | 16000 | Stop mm | X |
| Schaft-Typ | BPW | Container | | Max box mm | x |
| Bereifung | | Kubikmeter | ca 24 | Remote control | ja |
| % Resttiefe | 75/75 - 20/75 - 20/100 | Stoppen mm | x | Leistungskapazität | X |
| Größe | 385/55R22,5 | Oben aufgehängter, abnehmbarer Latz | | Jahr | X |
| Alpesymbol 3PMSF - M+S | ? | | | Kipper | |
| | | | | Heckkipper | ✓ |
| | | | | automatische Heckklappe | ✓ |

Beskrivelse

DANSON 3-Achs-Anhänger mit Seilzug

Zugehöriger Jøni Pendelzug, Containerinnenmaße ca. L 8600 x B 2350 x H 1200 mm – ca. 24 m³

Automatische Heckklappe – Schublade hinten, 700 mm tief, Pendelseite 400 mm, Öffnung unten links

Abstand der Containerrollen über der Kante: 1300 mm

Abstand zwischen vorderer Zugrolle am Hebezeug und mittlerem Kipprohr in der Aussparung am Hebezeug: 9450 mm

Abstand vom Königszapfen bis zum vorderen Punkt der Kranbrücke/Schlauchaufhängung: 1350 mm – Abstand von der mittleren

Zugrolle vorne bis zur vorderen Kranbrücke: 700 mm

3-Leitungs-Ölsystem für das Hebezeug

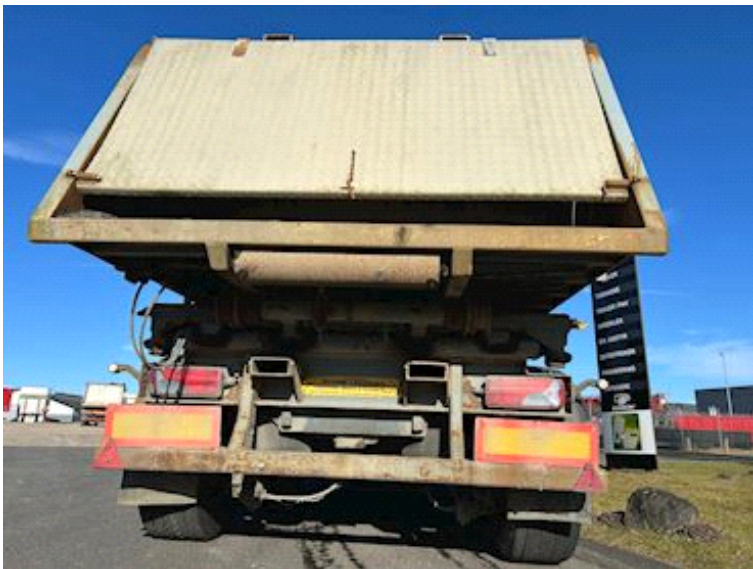
Gabeltaschen hinten für LKW-Transport

BPW-Achsen – Luftfederung – Scheibenbremsen

Hellgraues Chassis, dem Alter entsprechend in recht gutem Zustand

Kontakt: Scanvo +45 87244370 oder per E-Mail an salg@scanvo.dk

Weitere Transportlösungen finden Sie unter www.scanvo.dk





Nye og brugte containere
 Mere end 100 enheder!



