

Scania G410 LB 8x2*6 HLB, Autotransport



Scanvo Trucks Danmark A/S
 Hårup Skovvej 7, Hårup
 8600 Silkeborg

Sælger
 Salgsafdeling
 salg@scanvo.dk
 +45 8724 4370
 +45 3046 2148 / +45 2498 2148

Basis		Fahrerhaus		Fahrgestell	
Type	LKW	Fahrerhaustyp	CG19H	Radstand mm	5900
Aksel	8x2*6	Anzahl Schlafplätze	1	Achslast, vorne kg	16000
Stand	Sehr Gut	Motor und Standheizung	✓	Achslast, hinten kg	19000
Zulassung		Radio	✓	Werkzeugkasten	✓
Baujahr	2016	Kühlschrank	✓	Arbeitslicht	✓
Zulassungsdatum	17-06-2016	Navigationssystem	✓	Hydraulisch gelenkten Hinterachse	✓
Polizeiliches Kennzeichen	BB80362	Kaffeemaschine	✓	Anhebbbar Achsen	4.
Letzte Hauptuntersuchung	16-07-2025	Luft zum Reinigen kabine	✓	Federung	
Fahrzeugidentifizierungsnummer	YS2G8X20005415657	Luftfederung Fahrerhaus	✓	Vorne, Luft	✓
Referenznummer	7846	Automatische Klimaanlage	✓	Hinten, Luft	✓
Motor und Transmission		Cabine detail outside		Dimension	
PS	410	Farbe	Rød - RAL ?	Außenbreite mm	2550
Km	554000	Xenon licht	✓	Innenlänge mm	6750 + 2950
Getriebe	GRS895 Opticruise aut shift	Lichtkästen	✓	Ladefläche höhe mm	1080
Eurotyp	6	Nebelscheinwerfer	✓	Gesamtgewicht	
Anzahl Tanks	1	zusätzliche Scheinwerfer	✓	zul. Gesamtgewicht kg	32000
Tank Liter	400	zusätzliche Arbeit	✓	Leergewicht kg	14950
Hinterachse, Einzelaustausch	✓	Bereifung		Pritsche / Koffer	
Adblue tank liter	80	% Resttiefe	75 - 50 - 75 - 75	Boden	stål
Ohne Kupplungspedal	✓	Größe	355/50R22,5 - 355/50R22,5 - 315//60R22,5 - 355/55R22,5	Lift	
Autotransport		Bremsen		Rampe	
Ladelänge	9600	Scheibenbremse	✓		✓
Anschlüsse		ABS	✓		
Kugelkopfkupplung (kg)	3500				
Ball Tiefgang	✓				

Beskrivelse

Scania G410 LB 8x2*6 HLB

Niedrig gebauter Schwerlast-Sattelzug von Boris Karosserifabrik mit Wenderampen (L 2600 mm x B 1250 mm, Ladeflächenhöhe 1080 mm)
 Ferngesteuerte Seilwinde, zahlreiche geräumige Werkzeugkästen und umfangreiche Arbeitsscheinwerfer
 Anhängelast: 3500 kg

Vollluftfederung, 3 Lenkachsen, Achsabstand: 5900 mm, Tankinhalt: 450 l Dieseltank – Opticruise Automatikgetriebe – CG19 Highline Fahrerhaus mit niedrigem Einstieg – 1 Schlafplatz – Kaffeemaschine – Klimaanlage – Motor-/Kabinenheizung – Navigation – Radio – Kühlschrank

In sehr gutem Zustand – inklusive TÜV bis 16.07.2025

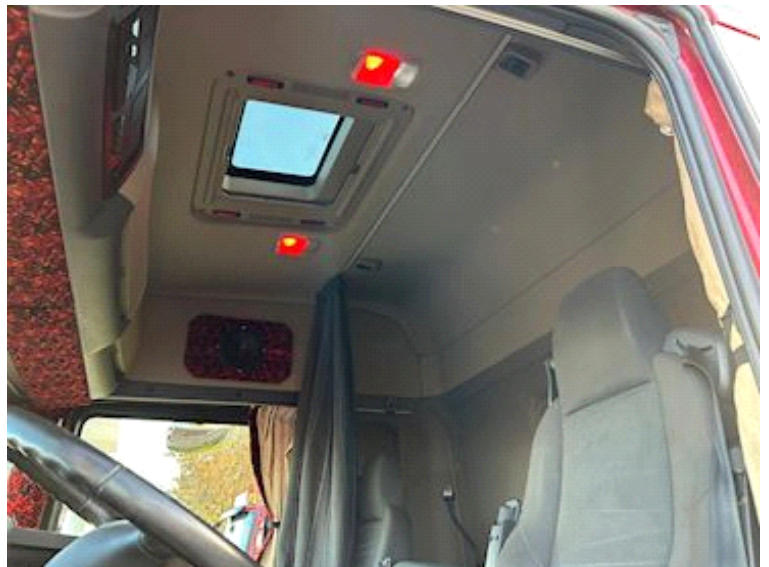
- AN OFFER YOU CAN'T REFUSE

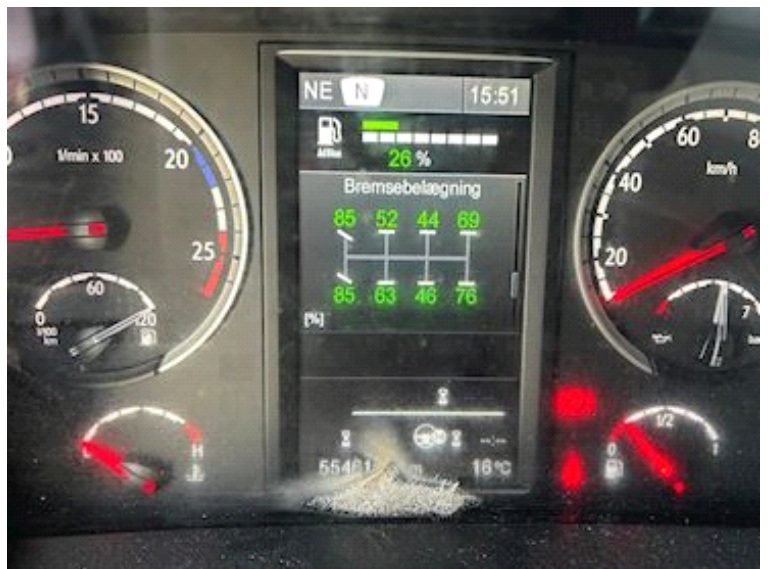
Wir bieten Ihnen außerdem einen Scania G410 8x2*6 mit Hiab 188E3 Kran und gleichem Aufbau (Baujahr 2016) an.

Kontaktieren Sie uns für weitere Informationen: salg@scanvo.dk oder telefonisch unter +45 87247370

Besuchen Sie www.scanvo.dk, um viele weitere Fahrzeuge zu entdecken: Lkw, Zugmaschinen, Anhänger, Sattelaufleger und Containerbrücken.
Send feedback

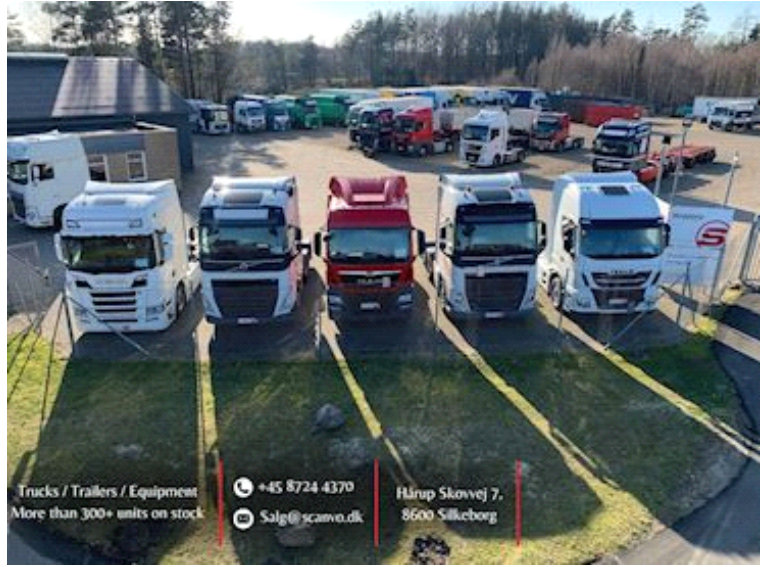








Nye og brugte containere
Mere end 100 enheder!



Trucks / Trailers / Equipment
More than 300+ units on stock

+45 8724 4370

Salg@scanvo.dk

Hårup Skovvej 7,
8600 Silkeborg