

# Scania G410 LB 8x2\*6 HLB, Autotransport



Scanvo Trucks Danmark A/S  
 Hårup Skovvej 7, Hårup  
 8600 Silkeborg

Sælger  
 Salgsafdeling  
 salg@scanvo.dk  
 +45 8724 4370  
 +45 3046 2148 / +45 2498 2148

| Basis                        |                             | Kabine   |  | Chassis                      |             |
|------------------------------|-----------------------------|--|--|------------------------------|-------------|
| Type                         | Lastbil                     | Kabinetype                                       | CG19H  | Akselafstand mm              | 5900        |
| Aksel                        | 8x2*6                       | Antal sovepladser                                | 1  | Akseltryk, for kg            | 16000       |
| Stand                        | Meget god                   | Motor / kabine varmer                            | ✓  | Akseltryk, bag kg            | 19000       |
| <b>Registrering</b>          |                             | Radio  | ✓  | Værktøjskasse                | ✓           |
| Årgang                       | 2016                        | Køleskab   | ✓  | Arbejdslys under lad         | ✓           |
| Reg. dato                    | 17-06-2016                  | Navigation                                       | ✓  | Hydraulisk styrende bagaksel | ✓           |
| Reg. nr.                     | BB80362                     | Kaffemaskine                                     | ✓  | Løftbare aksler              | 4.          |
| Sidst synet                  | 16-07-2025                  | Luftpistol til rengøring                         | ✓  | <b>Bremser</b>               |             |
| Stelnummer                   | YS2G8X20005415657           | Luftaffjedret førerhus                           | ✓  | Skivebremse                  | ✓           |
| Ref. nr.                     | 7846                        | Automatisk klimaanlæg                            | ✓  | ABS                          | ✓           |
| <b>Motor og transmission</b> |                             | <b>Førerhus detaljer udvendig</b>                |  | <b>Tilkobling</b>            |             |
| Hk                           | 410                         | Farve  | Rød - RAL ?  | Kugletræk (kg)               | 3500        |
| Km                           | 554000                      | Xenon lys  | ✓  | Kugletræk                    | ✓           |
| Gearkasse                    | GRS895 Opticruise aut shift | Lyskasse   | ✓  | <b>Affjedring</b>            |             |
| Eurotype                     | 6                           | Tågelygter                                       | ✓  | For, luft                    | ✓           |
| Tank antal                   | 1                           | Extra projektører                                | ✓  | Bag, luft                    | ✓           |
| Brændstof tank liter         | 400                         | Ekstra arbejdslys                                | ✓  | <b>Dimensioner</b>           |             |
| Bagaksel, enkeltudveksling   | ✓                           | Blitzbom   | ✓  | Udv. bredde mm               | 2550        |
| Adblue tank liter            | 80                          | <b>Dæk</b>                                       |  | Ind. længde mm               | 6750 + 2950 |
| Uden koblingspedal           | ✓                           | % tilbage  | 75 - 50 - 75 - 75                                      | Ladbund højde mm             | 1080        |
| <b>Autotransport</b>         |                             | Størrelse  | 355/50R22,5 - 355/50R22,5 - 315//60R22,5 - 355/55R22,5 | <b>Vægt</b>                  |             |
| Ladlængde                    | 9600                        | <b>Lad/kasse</b>                                 |  | Totalvægt kg                 | 32000       |
| <b>Lift</b>                  |                             | Bund   | stål   | Egenvægt kg                  | 14950       |
| Rampe                        | ✓                           | Bemærkning<br>Kan sættes op til 35 ton totalvægt |  |                              |             |

## Beskrivelse

Scania G410 LB 8x2\*6 HLB

9650 mm lavt bygget kraftig knæklad fra Boris Karosserifabrik med vende ramper L 2600 mm x B 1250 mm - ladhøjde 1080 mm  
 Fjernbetjent spil - masser af rumlige værktøjskasser - samt masser af arbejdslygter  
 3500 kg kugle træk

Fuld luftaffjedring - 3 styrende aksler - 5900 mm aksel afstand - 450 ltr. dieseltank - Opticruise aut gearskift -  
 CG19 Highline førerhus med lav indstigning - 1 køje - kaffemaskine - klimaanlæg - motor/kabinevarmer - navigation - radio -  
 køleskab

Fremstår i meget fin stand - leveres med et syn fra 16/7-2025

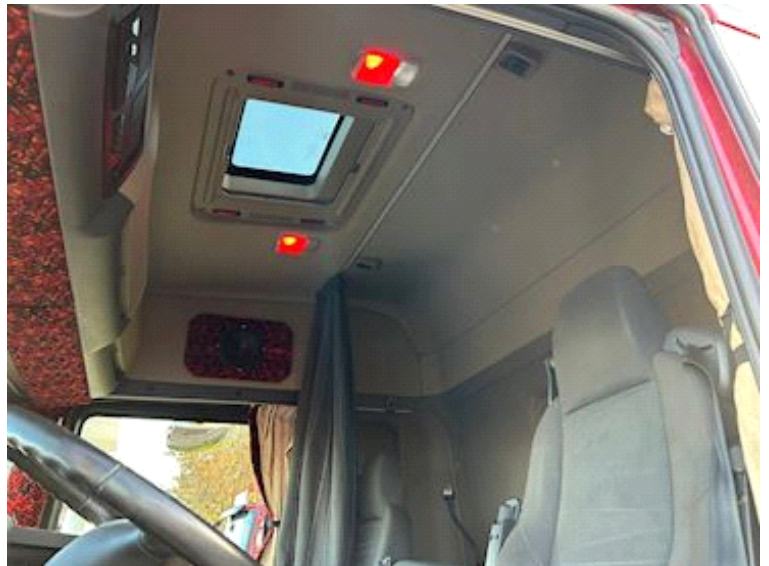
Vi kan også tilbyde Scania G410 8x2\*6 med Hiab 188E3 kran og samme opbygning år 2016

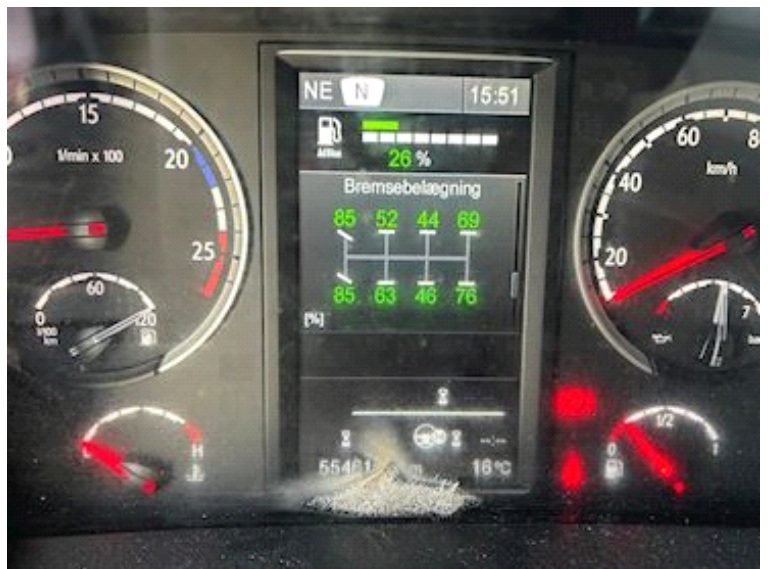
Kontakt os for yderligere info - salg@scanvo.dk eller telefon +45 87247370

- AN OFFER YOU CAN'T REFUSE

Besøg [www.scanvo.dk](http://www.scanvo.dk) for at se mange andre enheder lastbiler, trækere, trailere, påhængsvogne, hejselads containere

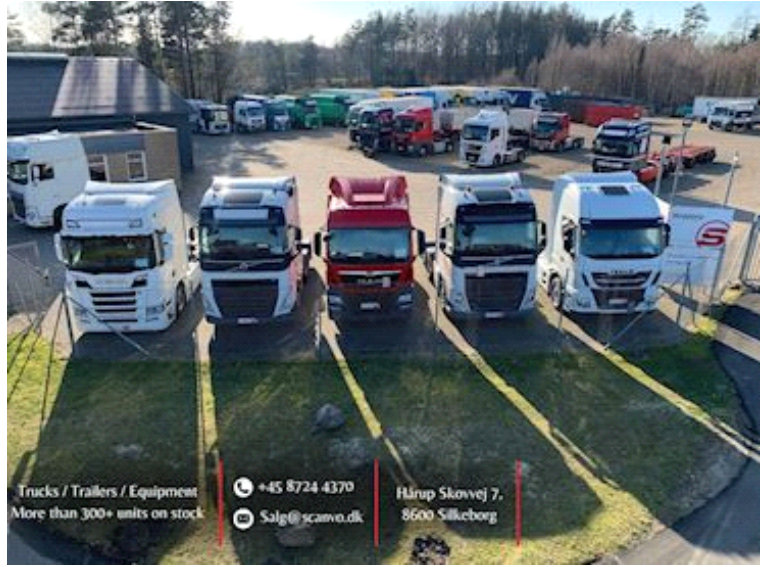








Nye og brugte containere  
Mere end 100 enheder!



Trucks / Trailers / Equipment  
More than 300+ units on stock

+45 8724 4370

Salg@scanvo.dk

Hårup Skovvej 7,  
8600 Silkeborg