

Leci 13,6 mtr. HMF 1820K3, Autokran/Kranfahrzeug



Scanvo Trucks Danmark A/S
Hårup Skovvej 7, Hårup
8600 Silkeborg

Sælger
Salgsafdeling
salg@scanvo.dk
+45 8724 4370
+45 3046 2148 / +45 2498 2148

Basis		Fahrgestell		Gesamtgewicht	
Type	Auflieger	Werkzeugkasten	✓	Nutzlast kg	29460
Aksel	3	Hydraulic 2.	✓	zul. Gesamtgewicht kg	42000
Stand	Gut	Arbeitslicht	✓	Leergewicht kg	12540
Federung		Schaft-Typ	BPW	King pin kg	18000
Luft	✓	Anhebbbar Achsen	2.		
Bremsen		Zwangsweller	3.		
Trommelbremse	✓	Bereifung			
ABS	✓	% Resttiefe	20/30 - 30/30 - 20/60		
Zulassung		Größe	385/65R22,5		
Baujahr	2015				
Zulassungsdatum	06-10-2015				
Polizeiliches Kennzeichen	BB8311				
Letzte Hauptuntersuchung	29-10-2024				
Referenznummer	7834				

Beskrivelse

LECI offener Trailer

Innenlänge 13.600 mm – 6.300 mm vorderer Abschnitt bis zum Kran – der Kran füllt 850 mm – dann 6.300 mm offene Ladefläche – 400 mm Aluminium-Seitenwände mit Kippgriffsäulen – Gut erhaltener Hartholzboden mit Stahlprofilen dazwischen – Diverse versenkte Zurrösen in der Ladefläche und 2 Reihen weiter innen im Ladeflächenboden – Ladeflächenhöhe 1.400 mm – Werkzeugkästen – Diverse Arbeitsscheinwerfer unter der Ladefläche und Rundumleuchten

HMF 1820K3 Kran, 3 hydraulische Ausschübe – Funksteuerung – Hakenkran – Baujahr 2015 – Reichweite 10,4 m = Hubkraft 1450 kg – Hubmoment 16,1 t – Zentralkran – Letzte Kraninspektion 12/2024 – 2-Leitungshydraulik für den Kran, gezogen vom LKW

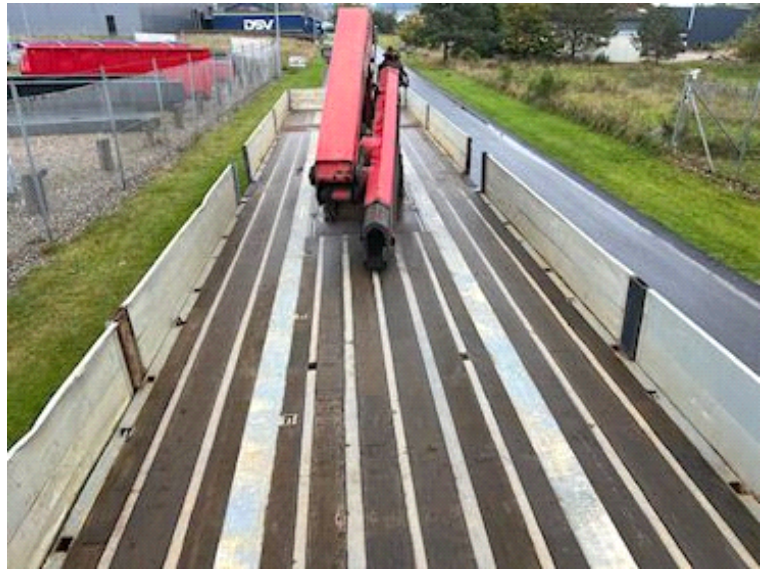
BPW-Achsen – Tridex mechanisch zwangsgesteuerte 3. Achse über das Trittbrett des Traktors – Achslift an der 2. Achse – Trommelbremsen – Luftfederung – 18.000 kg Trittbrettdruck – Gesamtgewicht 42.000 kg

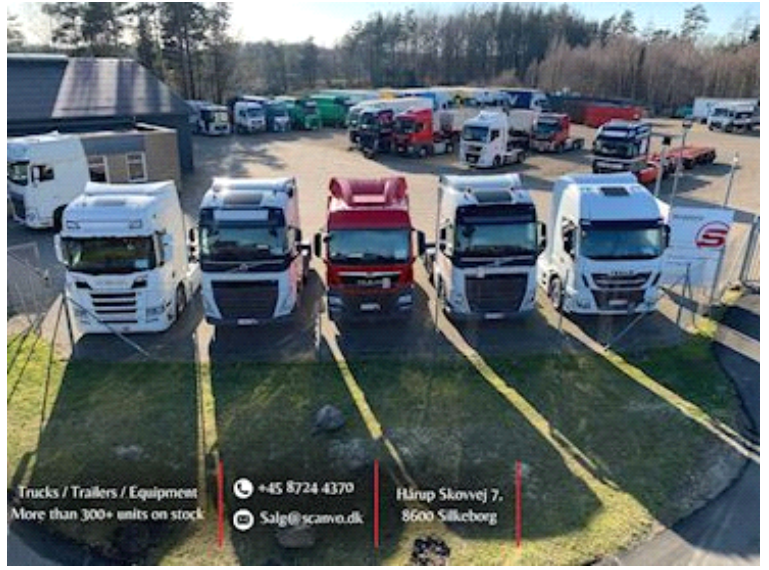
In einwandfreiem Zustand – kann gegen Aufpreis mit Vorbereitung geliefert werden

Kontaktieren Sie Scanvo unter +45 87244370 oder per E-Mail an salg@scanvo.dk

Wir haben ständig eine große Auswahl an neuen und gebrauchten Anhängern – mehr dazu auf unserer Website www.scanvo.dk









Nye og brugte containere
Mere end 100 enheder!

