

Kel-Berg 11,1 mtr. nedbygget + 3 mtr, Ausziehbare Anhänger



Scanvo Trucks Danmark A/S
 Hårup Skovvej 7, Hårup
 8600 Silkeborg

Sælger
 Salgsafdeling
 salg@scanvo.dk
 +45 8724 4370
 +45 3046 2148 / +45 2498 2148

Basis		Fahrgestell		Gesamtgewicht	
Type	Auflieger	Achslast, hinten kg	20000	Nutzlast kg	25540
Aksel	2	Werkzeugkasten	✓	zul. Gesamtgewicht kg	38000
Stand	Sehr Gut	Randstand 1. aksel mm	6300	Leergewicht kg	12460
Federung		Länge fahrzeugs mm	9800	King pin kg	18000
Luft	✓	Schaft-Typ	BPW	Gesamtgewicht, Tieflader kg	42000
Bremsen		Selbst gesteuert achsen	2.	Belastbarkeit, Tieflader kg	29540
Trommelbremse	✓	Zulassung		Dimension	
ABS	✓	Baujahr	2022	Innenbreite mm	2550
Bereifung		Zulassungsdatum	22-08-2022	Länge mm	11100 + 3000 udtræk
% Resttiefe	30/50 - 100/100	Polizeiliches Kennzeichen	GD6842	Ladefläche höhe mm	900
Größe	245/70R17,5	Letzte Hauptuntersuchung	22-01-2026	Pritsche / Koffer	
Alpesymbol 3PMSF - M+S	yes	Fahrzeugidentifizierungsnummer	SKBE42S43NKE26610	Boden hårdtræ + stål profiler omega	
Anschlüsse		Referenznummer	7891		
Kupplungshöhe mm	ca 1200				

Beskrivelse

elberg 2-Achs-Flachanhänger mit elektrischer Seilwinde, Modell S290Y

Auszugslänge: 11100 mm + 3000 mm – Ladelänge: 3050 mm + 950 mm – Ladefläche: 7100 mm – Ladehöhe: 890 mm

Omega 40 mm Hartholzboden mit Stahlprofilen

24-Volt-Elektroseilwinde, Tragfähigkeit unbekannt (nicht funktionsgeprüft)

1600 mm verzinkte Frontschürze mit umfangreicher Aufhängung für Ketten etc.

Doppelte hydraulische Rampen, auch seitlich hydraulisch verbreiterbar – Roste auf der Fahrbahn (L x B x T): 2750 + 1400 mm

Hauptbolzen: 1250 mm von der Frontschürze und 1700 + 500 mm vom Stützbein

Werkzeugkästen – Abfallwanne

2 x 4 Zurrösen an der Ladefläche + 2 x 5 Zurrösen Zurrösen entlang der Längsträger verteilt, 5 Reihen mit je 4 Befestigungslöchern

BPW-Achsen – Trommelbremsen – Luftfederung

Selbstlenkende 2. Achse – beim Rückwärtsfahren per EBS gesperrt

LED-Rückleuchten – Blinker und LED-Rückfahrcheinwerfer unter der Ladefläche vorn und hinten

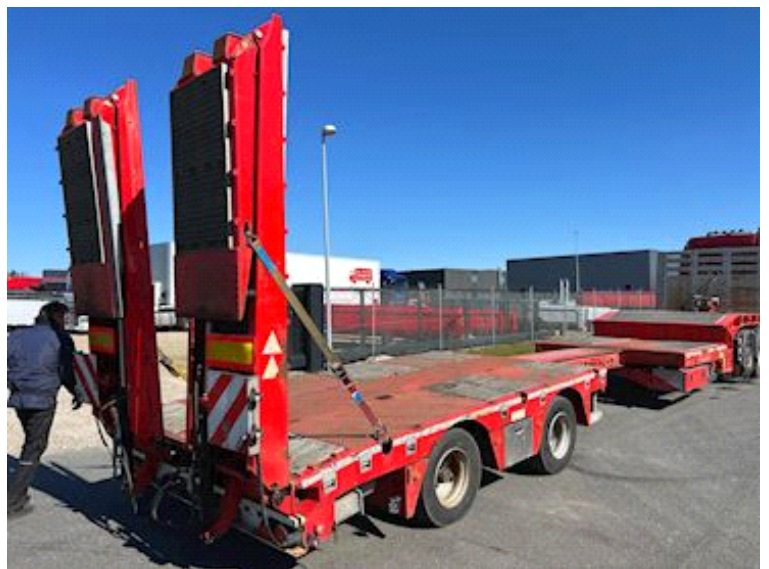
4 vordere Verbreiterungsschilder an den Auslegerstangen

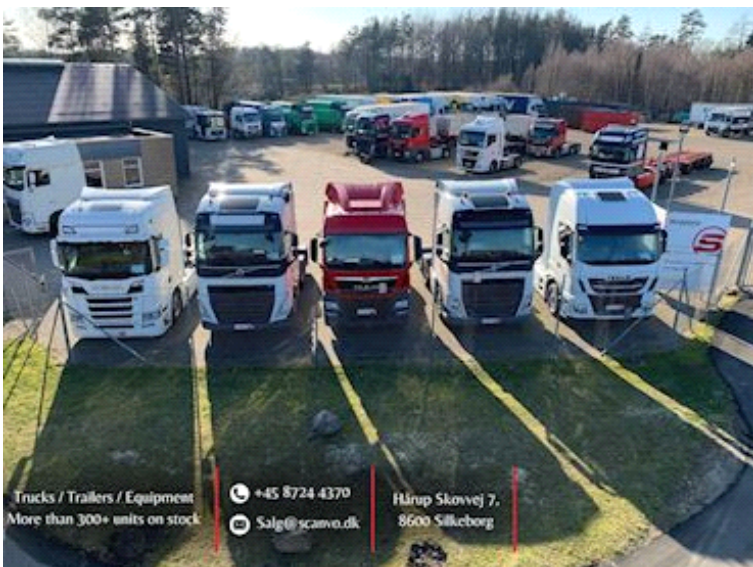
Guter Zustand – rotes Fahrgestell – Lieferung mit neuer Hauptuntersuchung (HU) ab 26.01.2026 – neue Bremsen, Lenkgetriebe/ABS-Sensoren an allen Rädern im Rahmen der HU

Gesamtgewicht bei 60 km/h: 42.000 kg / Zuladung 29.540 kg, fahrbereit: 38.000 kg / Zuladung 25.540 kg

Weitere neue und gebrauchte Anhänger finden Sie auf unserer Website www.scanvo.dk oder rufen Sie uns an unter +45 8724 4370!

Als Händler von Produkten des österreichischen Herstellers Hangler, der seit vielen Jahren robuste Anhänger für härteste Einsätze produziert, bieten wir Ihnen ein breites Sortiment – von Maschinenanhängern über Tieflader und Schwerlastanhänger bis hin zu Planenanhängern und anderen Anhängern. So erhalten Sie stets das passende Produkt für die anspruchsvollen Aufgaben, die in Skandinavien und den nordischen Ländern häufig anfallen.







Nye og brugte containere
Mere end 100 enheder!

