

Mercedes-Benz Econic 1827 L, Koffer aufbau



Scanvo Trucks Danmark A/S
 Hårup Skovvej 7, Hårup
 8600 Silkeborg

Sælger
 Salgsafdeling
 salg@scanvo.dk
 +45 8724 4370
 +45 3046 2148 / +45 2498 2148

Basis		Motor und Transmission		Fahrgestell	
Type	LKW	Motor	OM936LA 6-4	Radstand mm	5400
Aksel	4x2	PS	270	Achslast, vorne kg	7500
Stand	Gut	Km	195500	Achslast, hinten kg	11500
Getriebe		Aut shift		Werkzeugkasten	
Eurotyp		6		Arbeitslicht	
Anzahl Tanks		1		Bereifung	
Tank Liter		200		% Resttiefe	
Hinterachse, Einzelaustausch		✓		Größe	
Ad-blue		✓		315/60R22,5 - 315/60R22,5	
Adblue tank liter		25		Bremsen	
Ohne Kupplungspedal		✓		Scheibenbremse	
Cabine detail outside				ABS	
Farbe		Lyse blå		Federung	
Blitz Licht		✓		Vorne, Luft	
				Hinten, Luft	
				Gesamtgewicht	
				Nutzlast kg	
				zul. Gesamtgewicht kg	
				Leergewicht kg	
				8400	
				18000	
				9600	

Beskrivelse

Mercedes Econic 1827 L

Alukoffer von Brdr. Plagborg, Baunummer 9264

Innenmaße der Ladefläche: L 8000 x B 2460 x H 2710 mm – Doppelstock an der Vorderseite des Koffers mit Aluminium-Trägern – Aluminiumprofil-Ladefläche – Seitentür B 950 x H 1950 mm – Werkzeugkasten – 2500 kg Zepro-Hebebühne mit ferngesteuerter 2000-mm-Hebeplatte

Euro 6 – Vollluftfederung – Automatikgetriebe – Euro 6 – Niederflerkabine mit extrem einfachem Ein- und Ausstieg sowie Zugang über die Beifahrertür – Klimaanlage – Staufächer an der Rückwand – Rückfahrkamera

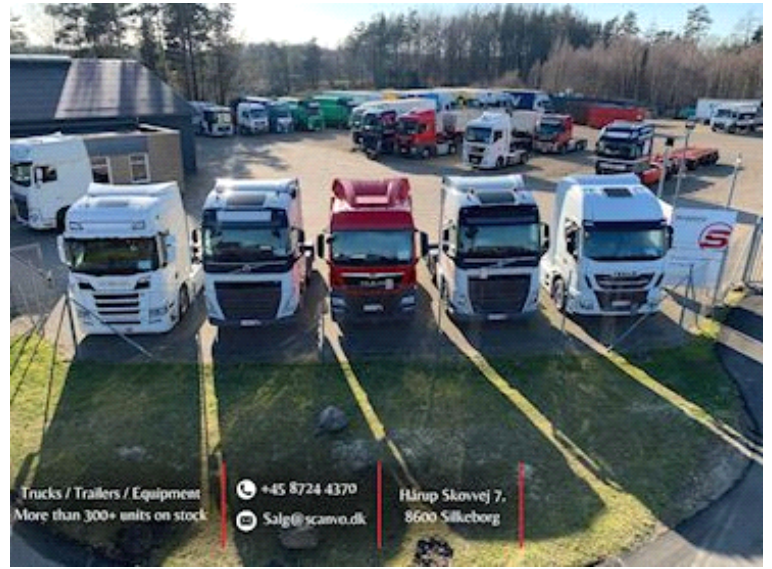
Die angezeigten Serviceinformationen stammen aus dem Stand 09/2025

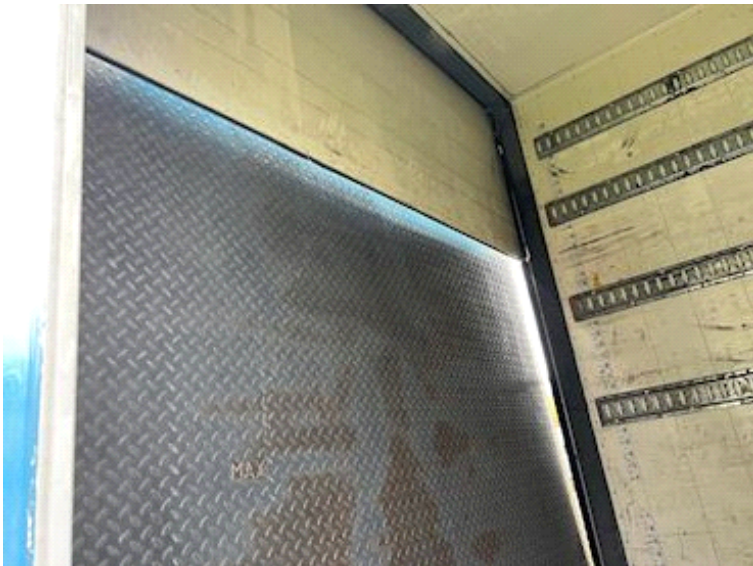
Lieferung mit oder ohne Vorbereitung möglich. Verkauf als Fahrgestell

Kontakt: Scanvo +45 87244370 - E-Mail: salg@scanvo.dk

Entdecken Sie unsere große Auswahl an LKWs und anderen Transportgeräten auf www.scanvo.dk – immer über 300 Einheiten auf Lager







Nye og brugte containere
Mere end 100 enheder!

