



Kel-Berg D100V 13,6 mtr gardin - lodretstående lift, City-Anhänger



Scanvo Trucks Danmark A/S
Hårup Skovvej 7, Hårup
8600 Silkeborg

Sælger
Salgsafdeling
salg@scanvo.dk
+45 8724 4370
+45 3046 2148 / +45 2498 2148

Basis		Fahrgestell		Zulassung	
Type	Auflieger	Schaft-Typ	SAF	Baujahr	2016
Aksel	3	Anhebbar Achsen	3.	Zulassungsdatum	22-12-2016
Stand	Sehr Gut	Bereifung		Polizeiliches Kennzeichen	BV2435
Federung		% Resttiefe	40/80 - 50/80 - 30/50	Letzte Hauptuntersuchung	16-06-2026
Luft	✔	Größe	385/65R22,5	Fahrzeugidentifizierungsnummer	SKBS42S30GKE19446
Bremsen		Gesamtgewicht		Referenznummer	7884
Scheibenbremse	✔	Nutzlast kg	34490		
ABS	✔	zul. Gesamtgewicht kg	42000		
		Leergewicht kg	7510		
		King pin kg	18000		

Beskrivelse

KELBERG 13,6 m 3-Achs-Planenaflieger mit Lift

3-Achs-Planenaflieger – 33 Paletten, Innenmaße: L 13620 x H 2690 x B 2480 mm

Dhollandia 2500 kg – Fernbedienung – 2000 mm Stahlblech – Planenaufbau
Hartholzboden mit Stahlprofilen, auf dem ein Eisenboden eingelassen ist, was ihn extrem robust macht – Zurrösen in der Kantenschiene
SAF-Achsen – Scheibenbremsen – Luftfederung – Achslift an der 3. Achse

Das Fahrgestell wird in RAL-Rot in gutem Zustand und rostfrei geliefert – weiße Plane

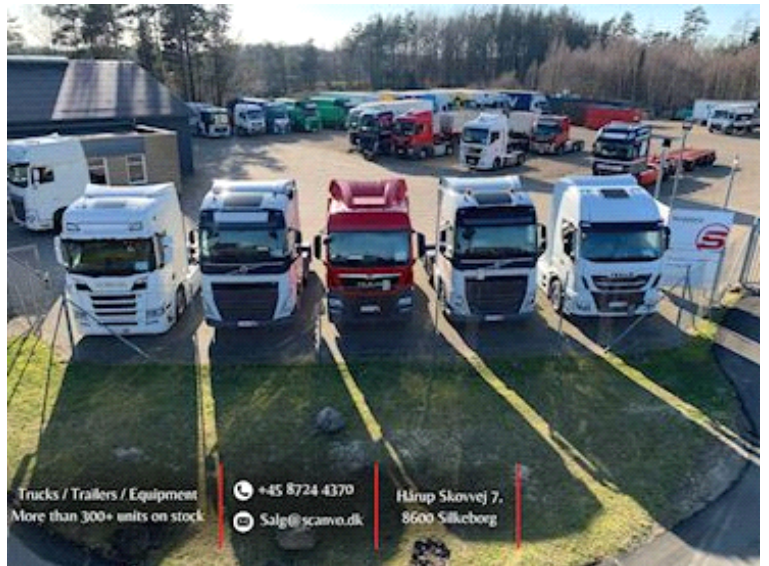
Wir bieten Ihnen außerdem 1- und 2-achsige City-Auflieger mit 27, 30 oder 33 Paletten, den gleichen Planenafliegern und Vertikallift an.

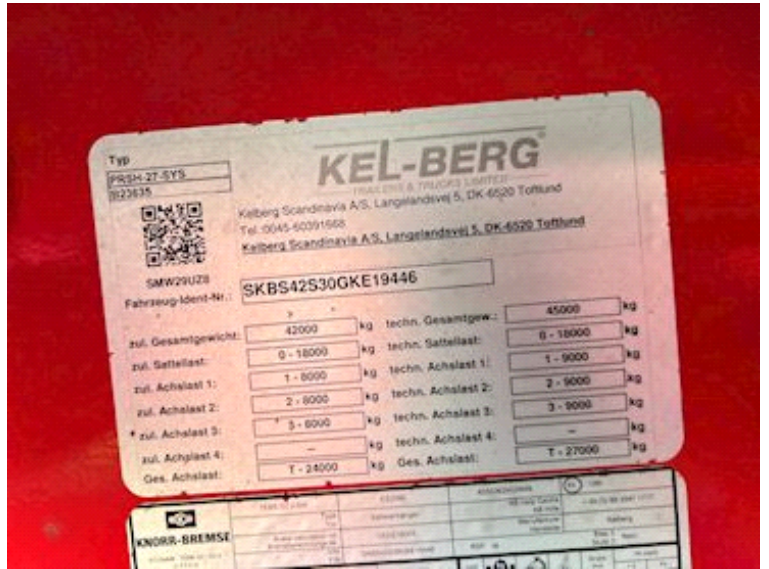
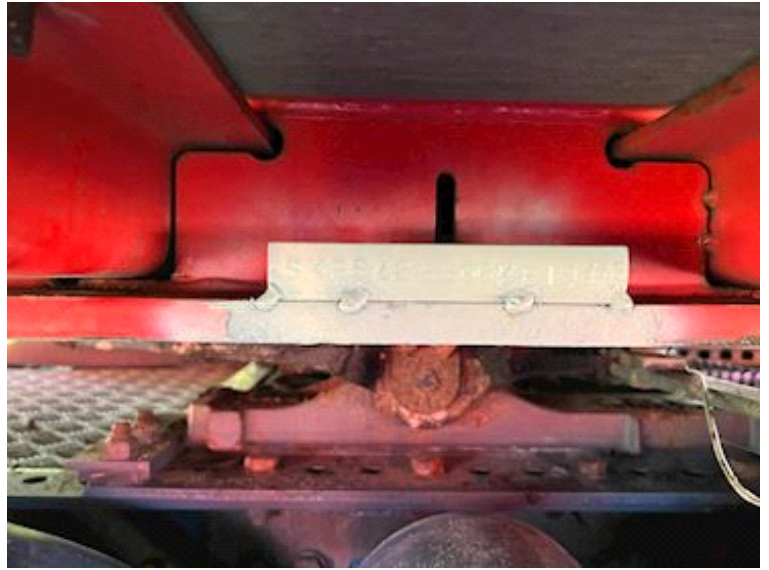
Für weitere Informationen rufen Sie uns an unter +34 87244370 oder schreiben Sie eine E-Mail an salg@scanvo.dk.

Weitere Aufliegerangebote finden Sie unter www.scanvo.dk

Als Händler von Produkten der Marke KELBERG Der österreichische Hersteller Hangler produziert seit vielen Jahren robuste Anhänger für anspruchsvollste Aufgaben.

Das breite Produktsortiment umfasst Maschinenanhänger, Tieflader, Schwerlastanhänger, Planenanhänger und vieles mehr. Damit erhalten Sie ein bestens ausgestattetes Produkt für die harten Einsätze, die in Skandinavien und den nordischen Ländern häufig anfallen.







Nye og brugte containere
Mere end 100 enheder!

