

Scania R500 A 6x2/4 LB mega, Sattelzugmaschine



Scanvo Trucks Danmark A/S
Hårup Skovvej 7, Hårup
8600 Silkeborg

Sælger
Salgsafdeling
salg@scanvo.dk
+45 8724 4370
+45 3046 2148 / +45 2498 2148

Basis	
Type	Zugmaschine
Aksel	6x2/4
Stand	Sehr Gut

Zulassung	
Baujahr	2019
Zulassungsdatum	17-01-2019
Polizeiliches Kennzeichen	CE72788
Letzte Hauptuntersuchung	10-02-2025
Fahrzeugidentifizierungsnummer	YS2R6X20005524613
Referenznummer	7928

Motor und Transmission	
PS	500
Km	674500
Getriebe	GRS905R Opticruise aut shift
Eurotyp	6
Anzahl Tanks	1
Tank Liter	300 + 175
Adblue tank liter	80
Ohne Kupplungspedal	✓

Federung	
Vorne, Luft	✓
Hinten, Luft	✓

Gesamtgewicht	
zul. Gesamtgewicht kg	26000
Leergewicht kg	8990
King pin kg	17010

Bremsen	
Scheibenbremse	✓
ABS	✓
Retarder	✓

Cabine detail outside	
Warnungslicht	✓
Farbe	Ivory White
Spoiler	✓
Nebelscheinwerfer	✓
zusätzliche Scheinwerfer	✓
Blitz Licht	✓
LED Licht	✓

Fahrgestell	
Radstand mm	4100
Achslast, vorne kg	7500
Achslast, hinten kg	19000
Arbeitslicht	✓
Anhebbar Achsen	2.
Alu-Abdeckung	✓
lenkbare Achse	✓
Zwangsweller	2.

Drehbare Sattelplatte	
Fest	✓
Sattelhöhe mm	1020

Fahrerhaus	
Fahrerhaustyp	CR20 H
Anzahl Schlafplätze	1
Spiegelkamera	✓
Radio	✓
Kühlschrank	✓
Navigationssystem	✓
Kaffeemaschine	✓
Ledersitze	✓
Standheizung	✓
Abstandsradar	✓
Multifunktionslenkrad	✓
Luft zum Reinigen kabine	✓
Luftfederung Fahrerhaus	✓
Automatische Klimaanlage	✓
Automatische Katastrophenbremse (FCW)	✓
Ledersitze	✓
Bereifung	
% Resttiefe	80/80 - 80/60 - 40/40
Größe	385/55R22,5 - 385/55R22,5 - 295/60R22,5
Alpesymbol 3PMSF - M+S	?

Beskrivelse

Scania R500 A 6x2/4 LB Mega-/Niedriggewicht-Sattelzugmaschine

Feste Trittstufe, 130 mm hoch, Fahrhöhe 1000 mm, in Fahrposition um 20 mm erhöhbar oder durch Montage einer höheren Trittstufe Aluminiumabdeckung vor der Trittstufe, Absperrventile für Druckluftschläuche, Druckluftpistole zur Reinigung hinter dem Fahrerhaus 2 LED-Leuchten in den Trittkästen vorn, 2 LED-Seitenspoiler hinten und 2 LED-Leuchten am Heck des Fahrgestells, 24-Volt-Steckdose 300-Liter- + 175-Liter-Dieseltank, 80-Liter-AdBlue-Tank

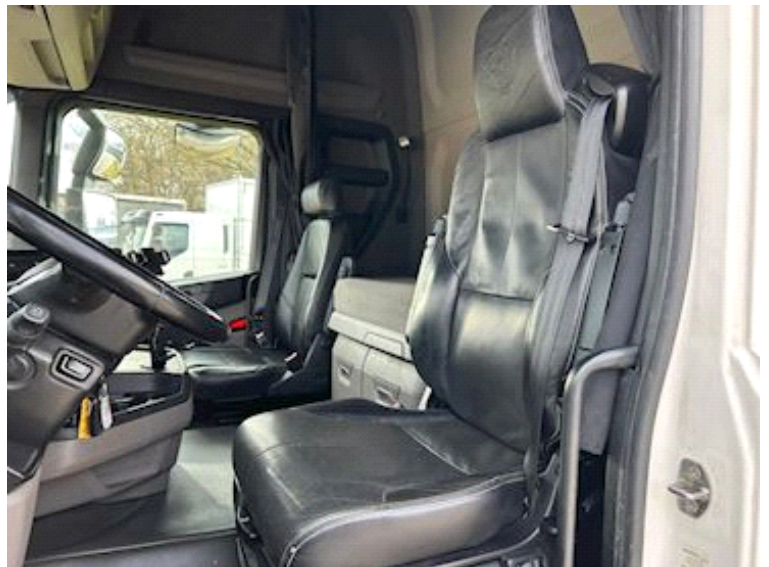
Euro-6-Motor, Opticruise-Automatik Schaltgetriebe – Retarder – Luftfederung vorn + hinten – Lift- und lenkbare Mittelachse

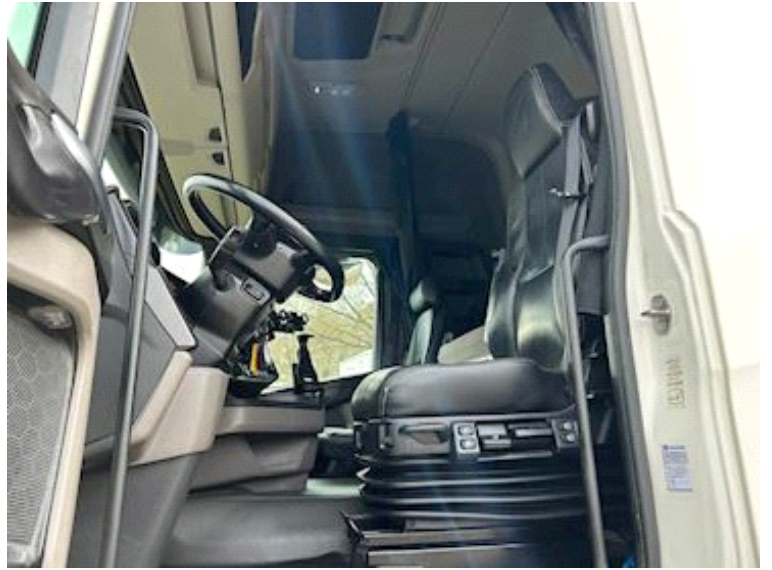
~~CR20 H Schlafkabine mit Hochdach – Klimaanlage in der Kabine – 1 Schlafplatz – Klimaanlage – Ledersitze – Schränke an der Rückwand – Kaffeemaschine im Oberschrank – 3-kW-Kabinenheizung – Kühlschrank – Radio – Fernlicht – Nebelscheinwerfer – LED-Scheinwerfer – Navigationssystem – Motorabdeckung in Hellgrau – Rundumleuchten im Kühlergrill – Rundumleuchte auf dem Dach~~

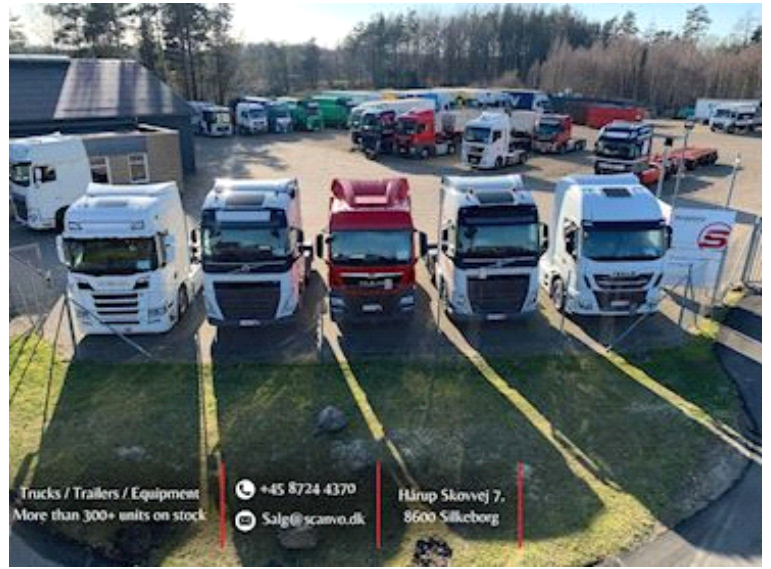
Sehr guter Zustand – regelmäßig von Scania gewartet – letzte Inspektion mit Öl- und Filterwechsel bei km 620.438 am 09.07.2025

Kontaktieren Sie Scanvo unter +45 87244370 oder per E-Mail an salg@scanvo.dk – Weitere Traktoren finden Sie auf unserer Website www.scanvo.dk









Nye og brugte containere
 Mere end 100 enheder!

