

Scania R500 A 6x2/4 LB mega, Trækker



Scanvo Trucks Danmark A/S
Hårup Skovvej 7, Hårup
8600 Silkeborg

Sælger
Salgsafdeling
salg@scanvo.dk
+45 8724 4370
+45 3046 2148 / +45 2498 2148

Basis		Bremser		Kabine	
Type	Trækker	Skivebremse	✓	Kabinetype	CR20 H
Aksel	6x2/4	ABS	✓	Antal sovepladser	1
Stand	Meget god	Retarder	✓	Spejlkamera	✓
Registrering		Førerhus detaljer udvendig		Radio	✓
Årgang	2019	Rotorblink	✓	Køleskab	✓
Reg. dato	17-01-2019	Farve	Ivory White	Navigation	✓
Reg. nr.	CE72788	Spoilersæt	✓	Kaffemaskine	✓
Sidst synet	10-02-2025	Tågelygter	✓	Lædersæder	✓
Stelnummer	YS2R6X20005524613	Extra projektører	✓	Vognbaneassistent	✓
Ref. nr.	7928	Blitz lys	✓	Kabinevarmer	✓
Motor og transmission		LED forlygter	✓	Afstandsradar (ACC)	✓
Hk	500	Chassis		Multifunktionsrat	✓
Km	674500	Akselafstand mm	4100	Luftpistol til rengøring	✓
Gearkasse	GRS905R Opticruise aut shift	Akseltryk, for kg	7500	Luftaffjedret førerhus	✓
Eurotype	6	Akseltryk, bag kg	19000	Automatisk klimaanlæg	✓
Tank antal	1	Arbejdslys under lad	✓	Automatisk katastrofe bremse (FCW)	✓
Brændstof tank liter	300 + 175	Løftbare aksler	2.	Læder sæder	✓
Adblue tank liter	80	Aluminium afdækning	✓	Tilkobling	
Uden koblingspedal	✓	Styrbar aksel	✓	MXN stik (Kamera)	✓
Affjedring		Tvangstyret aksler	2.	Lift / Nato stik	✓
For, luft	✓	Dæk		Vægt	
Bag, luft	✓	% tilbage	80/80 - 80/60 - 40/40	Totalvægt kg	26000
Drejeskammel		Størrelse	385/55R22,5 - 385/55R22,5 - 295/60R22,5	Egenvægt kg	8990
Fast	✓	Alpesymbol 3PMSF - M+S	?	Hovedbolt tryk kg	17010
Skammelhøjde mm	1020				

Beskrivelse

Scania R500 A 6x2/4 LB mega / lav fabriks bygget trækker

Fast skammel 130 mm høj skammel pt. kørehøjde 1000mm kan hæves i kørestilling med 20 mm eller ved montering af højere skammel

alu afdækning foran skammel - spærre haner til luftslanger - luftpistol til rengøring bag førerhus
2 stk. LED i trinkasser i for + 2 stk. bag sidespoiler samt 2 stk i bagenden af chassis - 24 volt strømstik
300 ltr. +175 ltr. dieseltanke - 80 ltr. AD blue tank

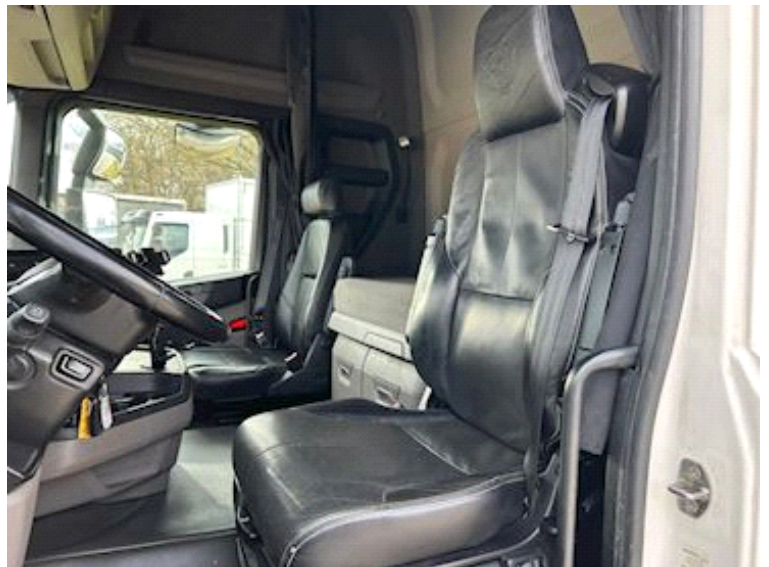
Euro 6 motor - Opticruise aut. gearshift - retarder - luft affjedring for + bag - løft + styrbar mellem aksel

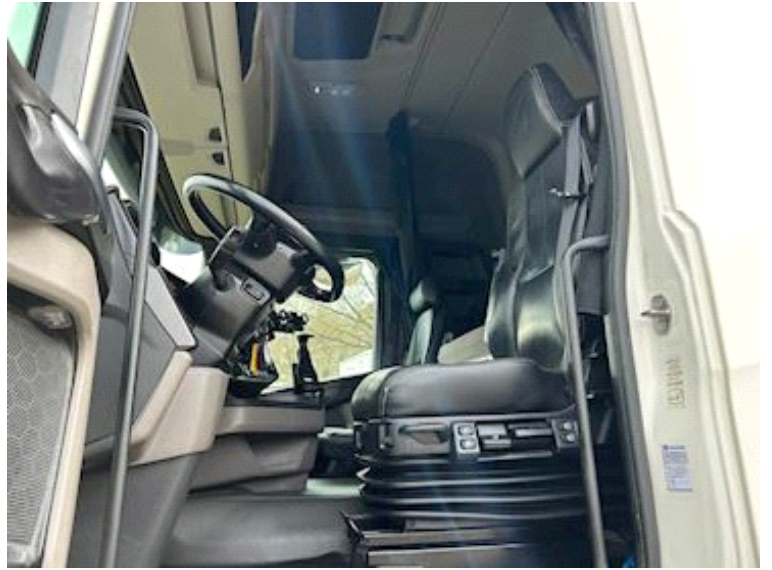
CR20 H Sovekabine førerhus høj tag - luft på førerhus - 1 køje - klimaanlæg - lædersæder - skabe på bagvæg - kaffemaskine i overskab - 3KW kabinevarmer - køleskab - radio - ekstra fjernlygter - tagelygter - LED forlygter - navigation - motorkappe i lys grå farve - bliz lygter i front gitter - rotorblink på taget -

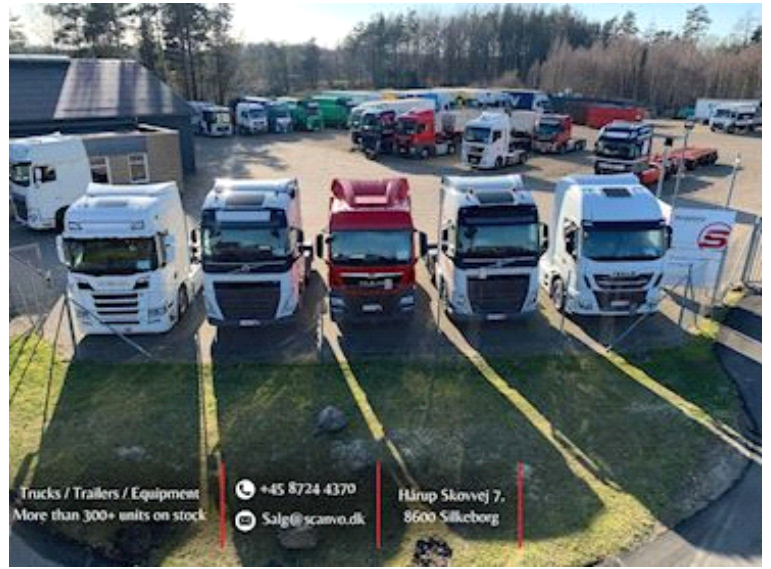
- AN OFFER YOU CAN'T REFUSE

Fremstår i meget fin stand - serviceret hos Scania - sidste service med olieskift og filtre udført ved km 620.438 d 9/7-2025

Kontakt Scanvo +45 87244370 eller mail salg@scanvo.dk - Se andre trækkere på vor hjemmeside www.scanvo.dk







Nye og brugte containere
 Mere end 100 enheder!

