

Volvo F89 6x2, Veteran



Scanvo Trucks Danmark A/S
Hårup Skovvej 7, Hårup
8600 Silkeborg

Sælger
Salgsafdeling
salg@scanvo.dk
+45 8724 4370
+45 3046 2148 / +45 2498 2148

Basis		Registrering		Førerhus detaljer udvendig	
Type	Lastbil	Årgang	1972	Farve	RØD
Aksel	6x2	Reg. dato	21-12-1972	Chassis	
Stand	God	Stelnummer	3775	Akselafstand mm	4600
		Ref. nr.	F89	Bremses	
Motor og transmission		Kabine		Tromlebremse	✓
Hk	330	Kabinetype	Sovekabine	Affjedring	
Km	ukendt			For, konventionel	✓
Gearkasse	Manuel			Bag, konventionel	✓
Eurotype	0				

Beskrivelse

Projekt salg som kræver færdiggørelse

Volvo F89 6x2 4600 mm aksel afstand

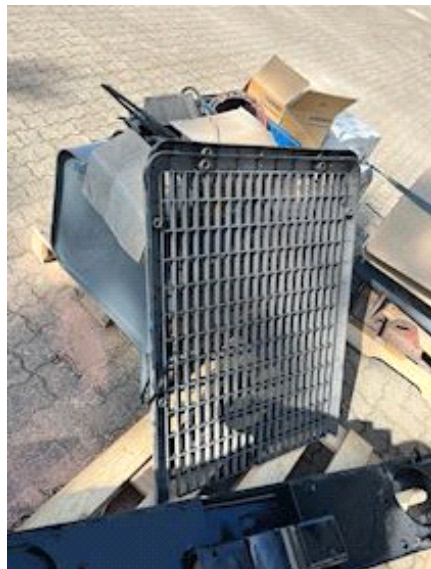
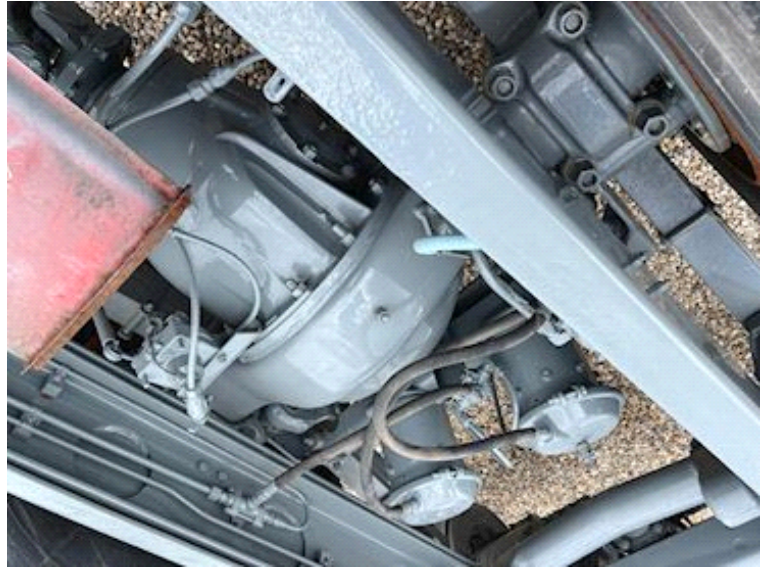
Rust i fører er lavet og hel op lakeret - undervogn er også delvis renoveret og efterfølgende sandblæst og hel op lakeret

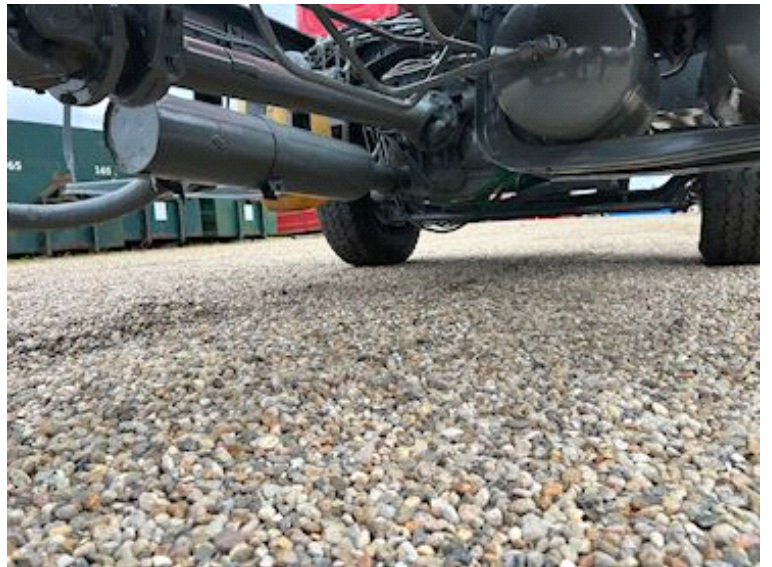
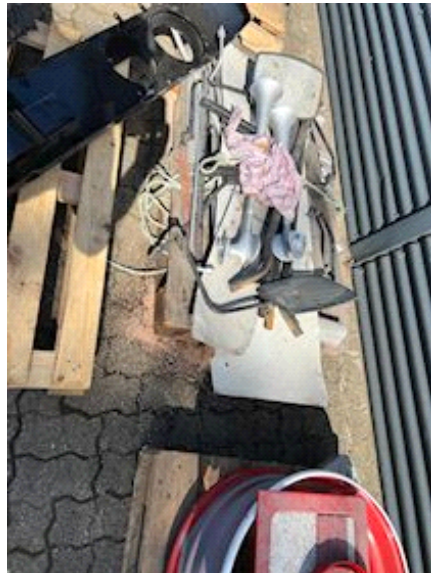
Der medfølger afmonterede dele - tanke - kofanger - gitterdele som ikke er monteret efter førerhuset er færdiggjort udvendigt

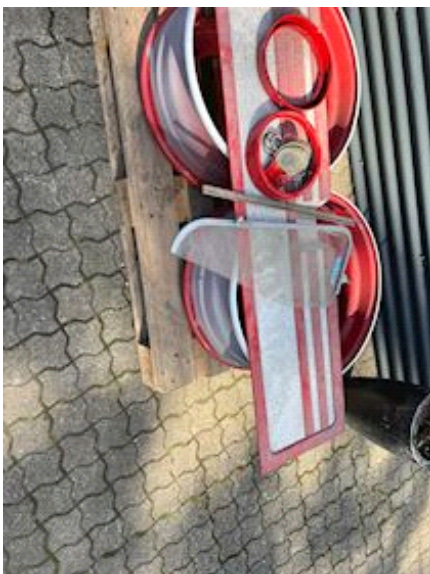
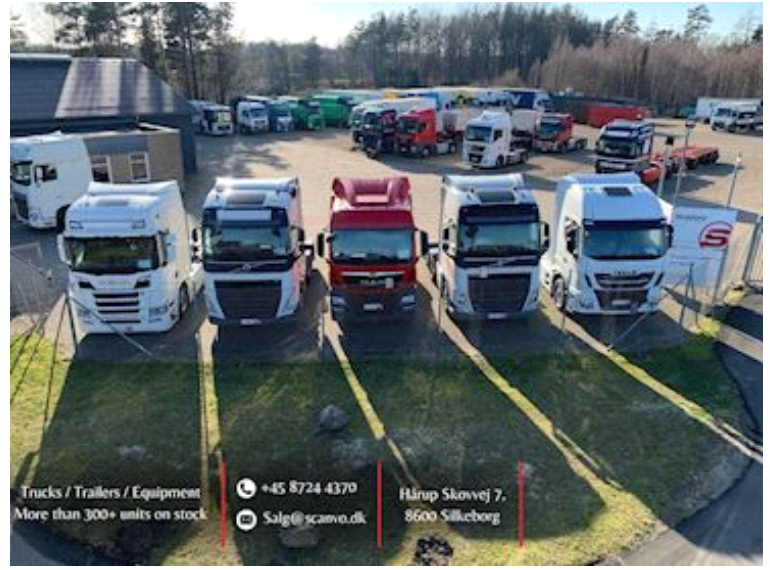
Indvendig i førerhuset skal den have en omgang polstring mv. alt efter behov og patina

Kun seriøse henvendelser til +45 24982148 Remi Nikolajsen









Nye og brugte containere
Mere end 100 enheder!

