

Renault CM 430, Hook System



Scanvo Trucks Danmark A/S
 Hårup Skovvej 7, Hårup
 8600 Silkeborg

Sælger
 Salgsafdeling
 salg@scanvo.dk
 +45 8724 4370
 +45 3046 2148 / +45 2498 2148

Basis		Fahrerhaus		Bremsen	
Type	LKW	Fahrerhaustyp	sleepercab C-2,5m	Scheibenbremse	✓
Aksel	8x2*6	Anzahl Schlafplätze	1	ABS	✓
Stand	Neufähig	Heckkamera	✓	Anschlüsse	
Zulassung		Radio	✓	Stromanschluss	EBS + 13 polet lysstik
Baujahr	2020	Walkie	✓	Luftanschluss	duromatic
Zulassungsdatum	21-08-2020	Navigationssystem	✓	Hersteller	VBG 720
Polizeiliches Kennzeichen	CT82459	Luft zum Reinigen kabine	✓	V "KN air"	63
Letzte Hauptuntersuchung	07-01-2025	Automatische Klimaanlage	✓	Kupplungshöhe mm	870
Fahrzeugidentifizierungsnummer	VF630V165LD000384	Ledersitze	✓	Federung	
Referenznummer	7776	Cabine detail outside		Vorne, Parabel	✓
Motor und Transmission		Warnungslicht	✓	Hinten, Luft	✓
Motor	DTI11 430 EUVI	Farbe	RAL 3003	Gesamtgewicht	
PS	430	Lichtkästen	✓	zul. Gesamtgewicht kg	32000
Km	149000	Blitz Licht	✓	Leergewicht kg	12880
Getriebe	Optidriver aut shift	Fahrgestell		Hakenlift	
Eurotyp	6	Radstand mm	4355	Fabrikat	DALBY
Anzahl Tanks	1	Achslast, vorne kg	18000	Type	XHM3C20M
Tank Liter	ca 300	Achslast, hinten kg	19000	Wickelkapazität	20
Hinterachse, Einzelaustausch	✓	Werkzeugkasten	✓	Seriennummer	5250PDX
PTO motor	✓	Hydraulikanlage	✓	Baujahr	2020
Adblue tank liter	ca 65	Länge fahrzeugs mm	8400	Max container mass mm	6300 + ca 600 mm udskudskofanger
Ohne Kupplungspedal	✓	Hydraulisch gelenkten Hinterachse	✓	Artikulierte get Abrollkipper	✓
Bereifung		Anhebbare Achsen	4	Letzte Inspektion	x
% Resttiefe	30/30 - 50/80 - 90/90 - 70/50	lenkbare Achse	✓		
Größe	315/80R22,5				

Beskrivelse

Renault CM 430 HK 8x2*6 Hochfahrgestell mit guter Bodenfreiheit

DALBY Hakenlift 20 Tonnen mit Knickarm – 5300 mm von Hakenmitte bis Mitte Rollen hinten + 300 mm bis Heckstoßstange – kann mit max. 6300 mm Containern fahren. Kann durch Verlängerung der Stoßstange um ca. 600 mm vergrößert werden. – Quer eingebauter Werkzeugkasten hinter dem Fahrerhaus.

Hakenarm kann ca. 6300 mm weit gefahren werden. 1000 mm hinten – Höhe Oberkante Containerrollen 1300 mm

2-Wege-Ölleitung nach hinten zum Kippen – VBG 795 Anhängerkupplung mit Druckluftsteuerung – Kupplungshöhe 870 mm – Kupplungslänge 8400 mm

~~Hydraulische Lenk-/Liftachse – Euro 6 – Optidriver Automatikschaltung – Parabelfederung vorn – Luftfederung hinten – 4550 mm Achsabstand~~

- AN OFFER YOU CAN'T REFUSE

Schlafkabine mit niedrigem Dach – 1 Schlafplatz – Ledersitze – Klimaanlage – Lichtschild auf dem Dach – Arbeitsscheinwerfer hinter dem Fahrerhaus

2 x LED-Scheinwerfer hinten + Trittbrett – Kamera beim Anhängen – 2 Stk. Rundumleuchte, Funkgerät, Funkgerät usw. Fahrerhaus

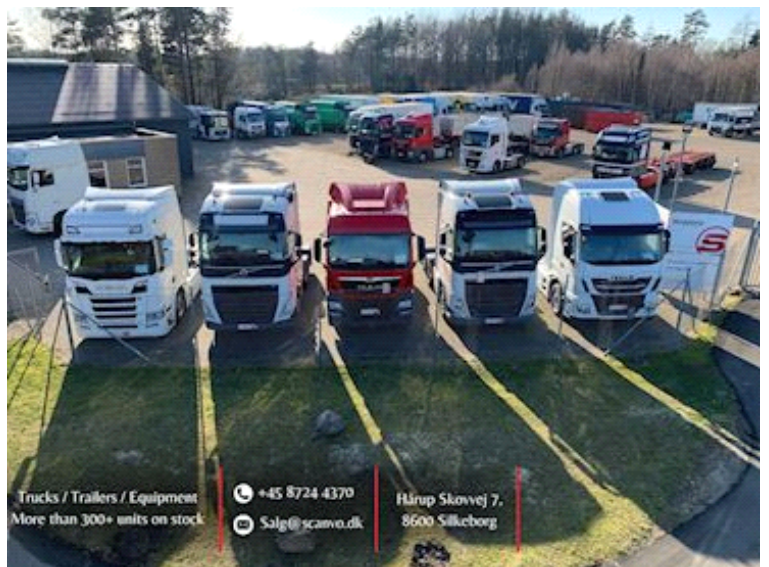
werkseitig in RAL 3003 lackiert

Ölwechsel bei 146.000 km am 01.12.2024

SCANVO kontaktieren: +45 87244370 oder per E-Mail an salg@scanvo.dk

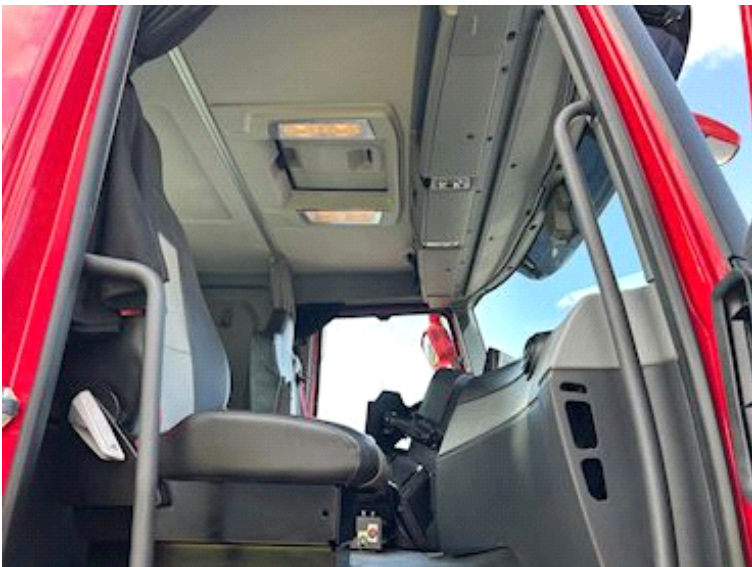


Ständig eine große Auswahl an neueren gebrauchten LKW, Anhängern, Sattelaufliegern und vielem mehr. Ständig über 300 Einheiten auf Lager









Nye og brugte containere
Mere end 100 enheder!

