

MAN TGS 26-500 6x2-4 LL, Wechselrahmen/Containeranhänger



Scanvo Trucks Danmark A/S
 Hårup Skovvej 7, Hårup
 8600 Silkeborg

Sælger
 Salgsafdeling
 salg@scanvo.dk
 +45 8724 4370
 +45 3046 2148 / +45 2498 2148

Basis	
Type	LKW
Aksel	6x2*4
Stand	Sehr Gut

Zulassung	
Baujahr	2016
Zulassungsdatum	29-11-2016
Polizeiliches Kennzeichen	BC36938
Letzte Hauptuntersuchung	10-10-2023
Fahrzeugidentifizierungsnummer	WMA21SZZ6HP082731
Referenznummer	7633

Motor und Transmission	
PS	500
Km	499000
Getriebe	AS Tronic aut shift
Eurotyp	6
Anzahl Tanks	1
Tank Liter	400
Hinterachse, Einzelaustausch	✓
Adblue tank liter	80
Ohne Kupplungspedal	✓

Bremsen	
Scheibenbremse	✓
ABS	✓

Fahrerhaus	
Fahrerhaustyp	Sleeper cab
Anzahl Schlafplätze	1
Heckkamera	✓
Radio	✓
Kühlschrank	✓
Standheizung	✓
Abstandsradar	✓
Multifunktionslenkrad	✓
Automatische Klimaanlage	✓
Automatische Katastrophenbremse (FCW)	✓

Cabine detail outside	
Farbe	RAL 9010 white
Dachspoiler	✓

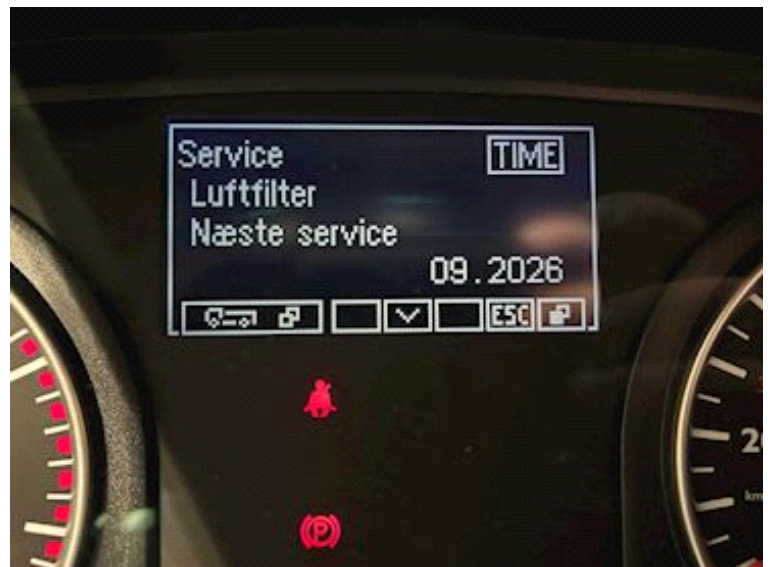
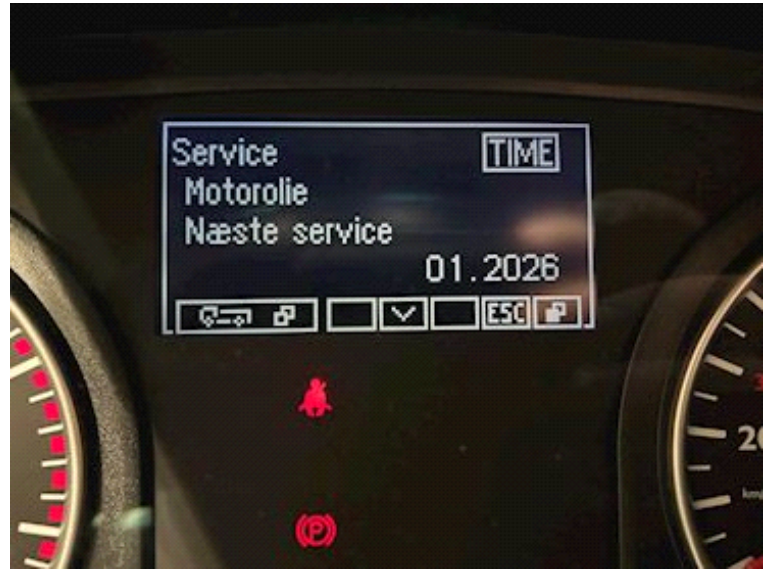
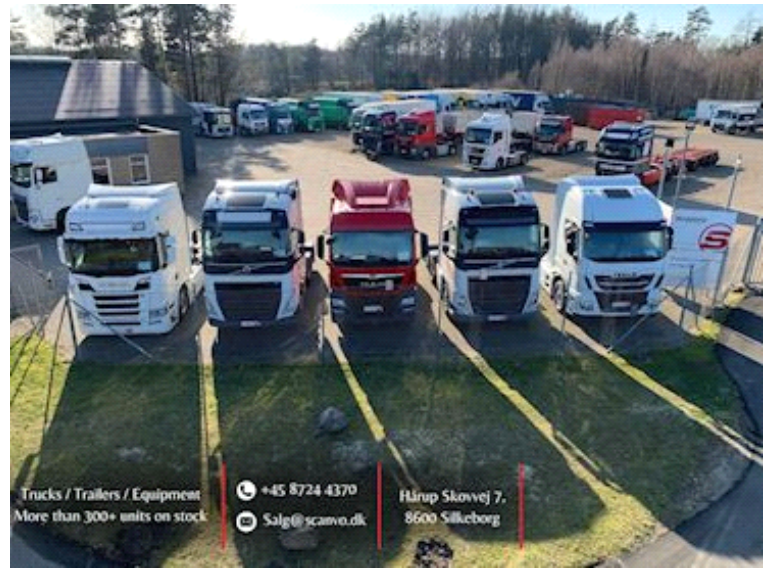
Fahrgestell	
Radstand mm	4800
Achslast, vorne kg	8000
Achslast, hinten kg	19000
Werkzeugkasten	✓
Hydraulisch gelenkten Hinterachse	✓

Bereifung	
% Resttiefe	90 - 75 - 50
Größe	315/80R22,5 - 315/70R22,5 - 315/70R22,5

Anschlüsse	
Stromanschluss	EBS + 13 polet lysstik
Luftanschluss	duromatic
Anhaengerkupplung	✓
Hersteller	VBG 795
V "KN air"	75
Kupplungshöhe mm	800
Federung	
Vorne, Luft	✓
Hinten, Luft	✓
Dimension	
Ladefläche höhe mm	1120
Gesamtgewicht	
zul. Gesamtgewicht kg	26000
Leergewicht kg	10120
Lift	
Lift kg	2500
Fabrikat	Zepro
Radio fern bedienung	✓
Höhe am platform mm	2200
Baujahr	2016
Model	x
Serie no.	319730











Nye og brugte containere
 Mere end 100 enheder!