

Scania R500 A 6x2/4 LB mega, Trækker



Scanvo Trucks Danmark A/S
 Hårup Skovvej 7, Hårup
 8600 Silkeborg

Sælger
 Salgsafdeling
 salg@scanvo.dk
 +45 8724 4370
 +45 3046 2148 / +45 2498 2148

Basis		Bremser		Kabine	
Type	Trækker	Skivebremse	✓	Kabinetype	CR20 H
Aksel	6x2/4	ABS	✓	Antal sovepladser	1
Stand	Meget god	Retarder	✓	Spejlkamera	✓
Registrering		Førerhus detaljer udvendig		Radio	✓
Årgang	2019	Rotorblink	✓	Køleskab	✓
Reg. dato	18-02-2019	Farve	Ivory White	Navigation	✓
Reg. nr.	CH39477	Spoilersæt	✓	Kaffemaskine	✓
Sidst synet	23-10-2025	Tågelygter	✓	Lædersæder	✓
Stelnummer	YS2R6X20005528970	Extra projektører	✓	Vognbaneassistent	✓
Ref. nr.	7941	Blitz lys	✓	Kabinevarmer	✓
Motor og transmission		LED forlygter	✓	Afstandsradar (ACC)	✓
Motor	DC13 155	Chassis		Multifunktionsrat	✓
Hk	500	Akselafstand mm	4100	Luftpistol til rengøring	✓
Km	654000	Akseltryk, for kg	7500	Luftaffjedret førerhus	✓
Gearkasse	GRS905R Opticruise aut shift	Akseltryk, bag kg	19000	Automatisk klimaanlæg	✓
Eurotype	6	Arbejdslys under lad	✓	Automatisk katastrofe bremse (FCW)	✓
Tank antal	1	Løftbare aksler	2.	Læder sæder	✓
Brændstof tank liter	300 + 175	Aluminium afdækning	✓	Drejeskammel	
Bagaksel, enkeltudveksling	✓	Styrbar aksel	✓	Fast	✓
Adblue tank liter	80	Tvangstyret aksler	2.	Skammelhøjde mm	1020
Uden koblingspedal	✓	Dæk		Tilkobling	
Affjedring		% tilbage	60 - 60 - 90	MXN stik (Kamera)	✓
For, luft	✓	Størrelse	385/55R22,5 - 385/55R22,5 - 295/60R22,5	Lift / Nato stik	✓
Bag, luft	✓	Alpesymbol 3PMSF - M+S	?	Vægt	
				Totalvægt kg	26000
				Egenvægt kg	8990
				Hovedbolt tryk kg	17010

Beskrivelse

Scania R500 A 6x2/4 LB mega / lav fabriks bygget trækker

Fast skammel 130 mm høj skammel pt. kørehøjde 1000mm kan hæves i kørestilling med 20 mm eller ved montering af højere skammel

alu afdækning foran skammel - spærre haner til luftslinger - luftpistol til rengøring bag førerhus
 2 stk. LED i trinkasser i for + 2 stk. bag sidespoiler samt 2 stk i bagenden af chassis - 24 volt strømstik
 300 ltr. +175 ltr. diseltanke - 80 ltr. AD blue tank

Euro 6 motor - Opticruise aut. gearshift - retarder - luft affjedring for + bag - løft + styrbar mellem aksel

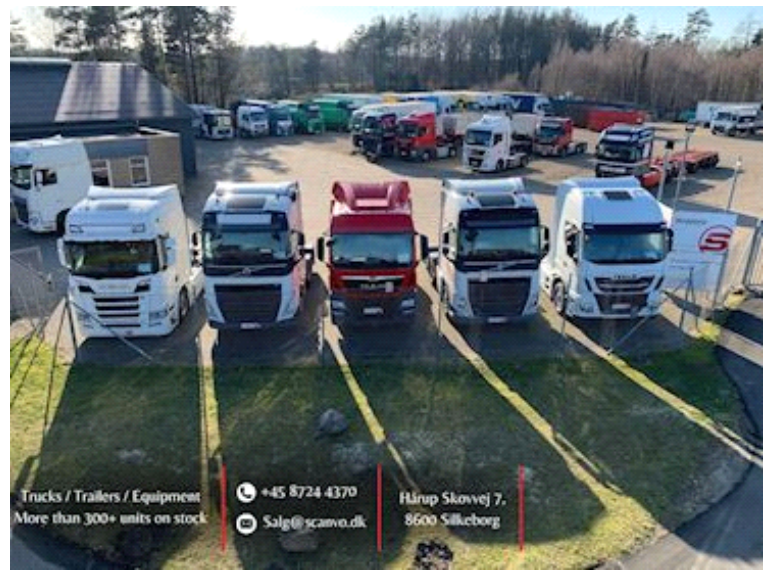
CR20 H Sovekabine førerhus høj tag - luft på førerhus - 1 køje - klimaanlæg - lædersæder - skabe på bagvæg - kaffemaskine i overskab - 3KW kabinevarmer - køleskab - radio - ekstra fjernlygter - tagelygter - LED forlygter - navigation - motorkappe i lys grå farve - blitz lygter i front gitter - rotorblink på taget -

- AN OFFER YOU CAN'T REFUSE

Fremstår i meget fin stand - serviceret hos Scania - sidste service med olieskift og filtre udført ved km 637.360 d 18/12-2025

Kontakt Scanvo +45 87244370 eller mail salg@scanvo.dk - Se andre trækere på vor hjemmeside www.scanvo.dk

Nye og brugte containere
Mere end 100 enheder!



Trucks / Trailers / Equipment
More than 300+ units on stock

+45 8724 4370
Salg@scanvo.dk

Hårup Skovvej 7,
8600 Silkeborg



