

Scania R500 B 8x2*6 LB, Knæklad



Scanvo Trucks Danmark A/S
 Hårup Skovvej 7, Hårup
 8600 Silkeborg

Sælger
 Salgsafdeling
 salg@scanvo.dk
 +45 8724 4370
 +45 3046 2148 / +45 2498 2148

Basis		Kabine		Chassis	
Type	Lastbil	Kabinetype	CR20 N	Akselafstand mm	5350
Aksel	8x2*6	Antal sovepladser	2	Akseltryk, for kg	18000
Stand	Meget god	Spejlkamera	✓	Akseltryk, bag kg	19000
Registrering		Bakkamera	✓	Værktøjskasse	✓
Årgang	2021	Motor / kabine varmer	✓	Arbejdslys under lad	✓
Reg. dato	05-03-2021	Radio	✓	Hydraulisk styrende bagaksel	✓
Reg. nr.	DC45577	Køleskab	✓	Affjedring	
Sidst synet	08-09-2025	Walkie	✓	For, luft	✓
Stelnummer	YS2R8X20002174251	Navigation	✓	Bag, luft	✓
Ref. nr.	7917	Luftpistol til rengøring	✓	Dimensioner	
Motor og transmission		Luftaffjedret førerhus	✓	Ind. længde mm	9050
Hk	500	Automatisk klimaanlæg	✓	Ladbund højde mm	1070
Km	292000	Læder sæder	✓	Vægt	
Gearkasse	GRS905R Opticruise aut shift	Førerhus detaljer udvendig		Lasteevne kg	17145 / 20145
Eurotype	6	Farve	Mediterranean Blue	Totalvægt kg	32000 / 35000
Tank antal	1	Lyskasse	✓	Egenvægt kg	14855
Brændstof tank liter	400	Tågelygter	✓	Lad/kasse	
Bagaksel, enkeltudveksling	✓	Ekstra arbejdslys	✓	Bund	stål med elefant riste
Kraftudtag gearkasse	✓	Blitz lys	✓	Kassetype	knæklad
Adblue tank liter	80	LED forlygter	✓	Lad højde mm	1070
Uden koblingspedal	✓	Blitzbom	✓	Huller til kæpstokke	✓
Dæk		Bremser		Nedfældbare surringsringe	✓
% tilbage	50/50 - 10/70 - 30/10 - 30/50	Skivebremse	✓	Lift	
Størrelse	385/55R22,5 - 355/50R22,5 - 295/60R22,5 - 385/55R22,5	ABS	✓	Hydraulik	ja
Alpesymbol	3PMSF - M+S	Retarder	✓	Rampe	✓
		Spil		Heldækkende	✓
		Type	hydraulisk wire m/fjernbetjening	Radio fjernbetjening	✓
				Højde på Liftplade mm	2550 + 900

Beskrivelse

Scania R500 B 8x2*6 LB

9050 mm lavt bygget kraftig knæklad med køreramper i fuld bredde L 2550 + 900 mm - ladbund højde KUN 1070 mm
 Fjernbetjent wirespil - masser af rumlige værktøjskasser - samt masser af arbejdslygter
 3500 kg kugle træk

Fuld luftaffjedring - 3 styrende aksler - 5350 mm aksel afstand - 400 ltr. dieseltank - Opticruise aut gearskift -
 CR20 førerhus - 2 køjer - klimaanlæg - motor/kabinevarmer - navigation - radio - køleskab - lædersæder

Fremstår i meget fin stand - leveres med et syn fra 8/9-2025 - Ny serviceret hos Scania 30/1-2026 km 286.925 med olieskift på motor + filtre

- AN OFFER YOU CAN'T REFUSE

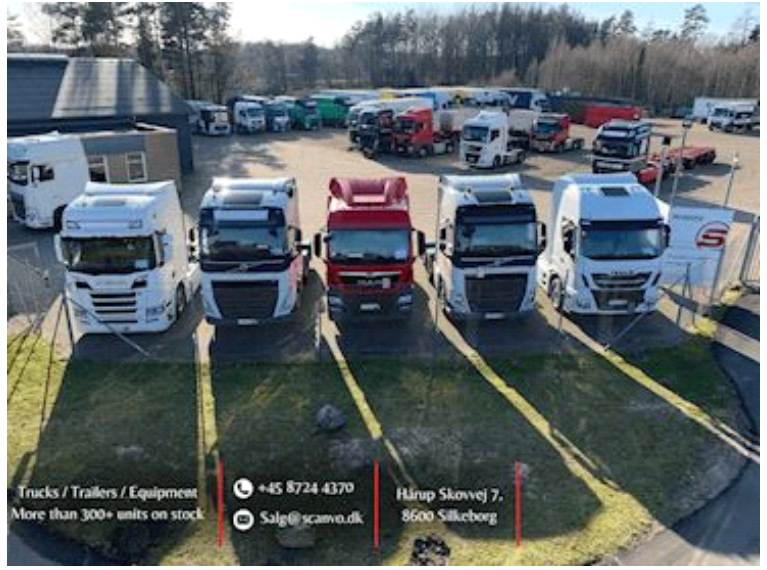
Vi kan også tilbyde Scania G410 8x2*6 med Hiab 188E3 kran og samme opbygning år 2016

Kontakt os for yderligere info - salg@scanvo.dk eller telefon +45 87247370

Besøg www.scanvo.dk for at se mange andre enheder lastbiler , trækkere , trailere , påhængsvogne , hejselede containere



Nye og brugte containere
Mere end 100 enheder!



Trucks / Trailers / Equipment
More than 300+ units on stock

+45 8724 4370
Salg@scanvo.dk

Hårup Skovvej 7,
8600 Silkeborg



