

# Scancon MLX6200R - Luxus udgave, Maskinlad



Scanvo Trucks Danmark A/S  
Hårup Skovvej 7, Hårup  
8600 Silkeborg

Sælger  
Salgsafdeling  
salg@scanvo.dk  
+45 8724 4370  
+45 3046 2148 / +45 2498 2148

Basis		Registrering		Vægt	
Type	Containere	Årgang	Fabriksny	Egenvægt kg	ca. 2130
Aksel	-	Stelnummer	MLX6200R-4281	<b>Dimensioner</b>	
Stand	Fabriksny	Ref. nr.	4281	Ind. højde mm	1500 (Forsmæk)
		<b>Hejs</b>		Ind. bredde mm	2550
		Kroghejs		Ind. længde mm	6200 (Inkl. knæk i bag)
		Wirehejs			

## Beskrivelse

Fabriksnyt Scancon MLX6200R Luxus version af maskinlad

Med knæk + 2 stk. L 650 x 1200 mm sammenfoldelige ramper i bag

Bemærk lav opkørselsvinkel på kun ca. 7 grader, når ramperne er slået ned + et gennemgående fladt lad, når de er slået op

Opbygget med følgende Indvendige mål: L 6200 (Inkl. knæk) x H 1500 x B 2550 mm - Træbund + jerndørk  
Ladbund er forsynet med multi hulsystem således at der kan køres med tung læs, der nemt kan fastspændes  
Yderligere forstærket med 1 x UNP200 vanger i hver side som kantskinne til kørsel m/tungt læs  
i alt 16 stk. kæpstokkehuller m/ 10 stk. tilhørende kæpstokke - Værktøjsskab i forenden i begge sider til kæder  
Forberedt for containerlåse til 20-fodscontainer - ( Se fotos LAXO aftagelige container låse )  
Et væld af surringsmuligheder i bunden af ladet!  
Optræk til både wire og kroghejs

Lakeret i sortgrå (RAL 7021)

Vi har også et tilsvarende maskinlad hhv. 6000 mm + 6500 + 7000 mm på lager - samt et alternativ basis maskinlad - kik mere på scanconcontainers.dk

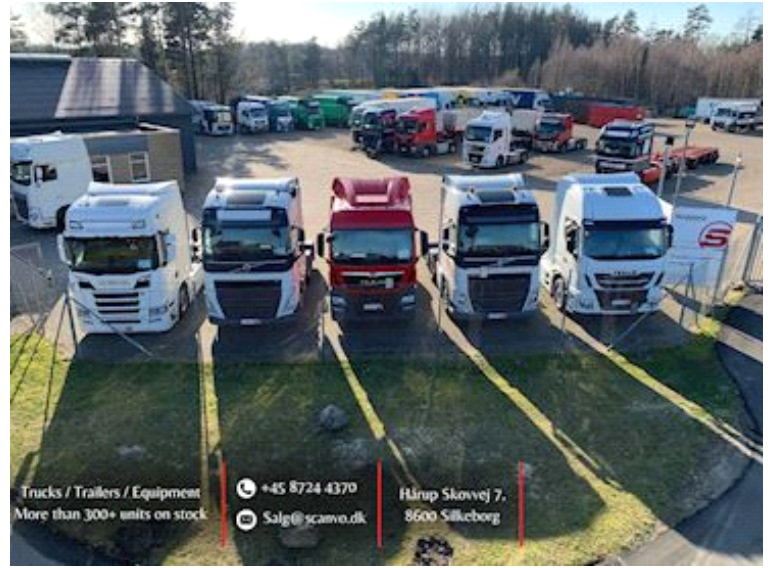
Se flere maskinrelaterede transport enheder på vores hjemmeside [www.scanvo.dk](http://www.scanvo.dk)







Nye og brugte containere  
Mere end 100 enheder!



Trucks / Trailers / Equipment  
More than 300+ units on stock

+45 8724 4370  
Salg@scanvo.dk

Hårup Skovvej 7,  
8600 Silkeborg