

DAF CF 530 FAW - Palfinger PK26002, Kipper/Kran



Scanvo Trucks Danmark A/S
 Hårup Skovvej 7, Hårup
 8600 Silkeborg

Sælger
 Salgsafdeling
 salg@scanvo.dk
 +45 8724 4370
 +45 3046 2148 / +45 2498 2148

Basis	
Type	LKW
Aksel	8x4*4
Stand	Neufähig
Zulassung	
Baujahr	2022
Zulassungsdatum	03-02-2022
Polizeiliches Kennzeichen	DL28134
Letzte Hauptuntersuchung	14-04-2025
Fahrzeugidentifizierungsnummer	XLRAWM4300G368184
Referenznummer	7922
Motor und Transmission	
Motor	MX-13
PS	530
Km	140500
Getriebe	TraXon 12 speed aut
Eurotyp	6
Anzahl Tanks	1
Tank Liter	430
Hinterachse, Einzelaustausch	✓
PTO motor	✓
Adblue tank liter	45
Ohne Kupplungspedal	✓
Fahrerhaus	
Fahrerhaustyp	Day cab
Motor und Standheizung	✓
Radio	✓
Luftfederung Fahrerhaus	✓
Automatische Klimaanlage	✓
Bereifung	
% Resttiefe	20 - 60 - 60 - 70
Größe	385/65R22,5 - 315/80R22,5 - 315/80R22,5 - 385/65R22,5

Cabine detail outside	
Warnungslicht	✓
Farbe	Jamaica Blue (Sikkens 9938)
Lichtkästen	✓
Nebelscheinwerfer	✓
zusätzliche Scheinwerfer	✓
zusätzliche Arbeit	✓
Fahrgestell	
Radstand mm	3850 + 1400 + 1410
Achslast, vorne kg	9000
Achslast, hinten kg	24000
Werkzeugkasten	✓
Länge fahrzeugs mm	9200
Hydraulic 1.	✓
Arbeitslicht	✓
Hydraulisch gelenkten Hinterachse	✓
Bremsen	
Scheibenbremse	✓
ABS	✓
Motorbremse	MX Engine Brake
Anschlüsse	
Stromanschluss	EBS + 15 polet lysstik
Luftanschluss	Duromatic
Anhaengerkupplung	✓
Hersteller	VBG 795 57 mm
Luft betrieben Kupplung	✓
V "KN air"	75
Kupplungshöhe mm	800
Federung	
Vorne, Parabel	✓
Hinten, Luft	✓

Dimension	
Innenhöhe mm	1000
Innenbreite mm	2440
Innenlänge mm	5580
Kubikmeter	13,6
Gesamtgewicht	
Nutzlast kg	13200
zul. Gesamtgewicht kg	33000
Leergewicht kg	19800
Kran	
Tonnenmeter	24,9
Fernbedienung	✓
Heckmontiert	✓
Anzahl der Verschiebungen	6
Fabrikat	Palfinger
Baujahr	2019
Range mtr	16,7
Doppel rührleitung	✓
Type	PK26002 EH
Fahrzeugidentifizierungsnummer	100500511
Öl kyhler	✓
Arbeitscheinwerfer	✓
Letzte Inspektion	12/1-2026
Pritsche / Koffer	
Boden	stål jævn
Koffertyp	pendel tip
Laden höhe mm	1000
Fabrikat	NOPA
Serie no.	SM203834
Baujahr	2022
Kipper	
Zweiseitig	✓
automatische Heckklappe	✓

Beskrivelse

DAF CF 530 FAW 8x4

- AN OFFER YOU CAN'T REFUSE

Pendelkipper – Innenmaße der Ladefläche: L 5580 x B 2440 x H 1000 mm – beidseitig vollständig vertikal zu öffnen

Palfinger PK26002 EH Festaufbaukran – 6 hydraulische Ausleger, Reichweite 16,7 m = Hubkraft 1000 kg – doppelter Ölauslass für Werkzeuge – Kranprüfung durchgeführt am 12.01.2026

Automatisches Schaltgetriebe – Parabelfederung vorn – Luftfederung hinten – hydraulisches Lenk-/Hubstangen-Drehgestell

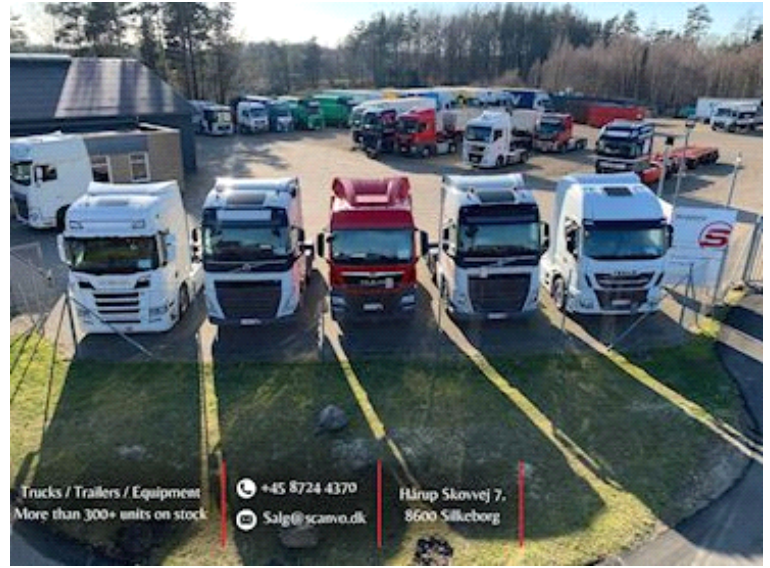
Tageskabine mit niedrigem Einstieg – Klimaanlage – Motor-/Kabinenheizung – Lederlenkrad – Rückfahrkamera

Kontaktieren Sie Scanvo unter +45 87244370 oder per E-Mail an alg@scanvo.dk



Ständig große Auswahl an neuwertigen Gebrauchtfahrzeugen – über 300 Fahrzeuge – besuchen Sie unsere Website www.scanvo.dk

Nye og brugte containere
Mere end 100 enheder!



Trucks / Trailers / Equipment
More than 300+ units on stock

+45 8724 4370
Salg@scanvo.dk

Hårup Skovvej 7,
8600 Silkeborg



