

Scancon S5520, pritsche



Scanvo Trucks Danmark A/S
Hårup Skovvej 7, Hårup
8600 Silkeborg

Sælger
Salgsafdeling
salg@scanvo.dk
+45 8724 4370
+45 3046 2148 / +45 2498 2148

Basis		Zulassung		Gesamtgewicht	
Type	Container	Baujahr	Fabriksny	Leergewicht kg	ca 2050
Aksel		Fahrzeugidentifizierungsnummer		Container	
Stand	Fabrikneu		S5520-4174	Seite Rollen	✓
		Referenznummer	S5520	Seitlich angeschlagene Stoppen mm	✓

Beskrivelse

Scancon Strong-Liner – Modell S5520

Innenmaße ca.: 5500 x H 1500 x B 2350 mm – Außenlänge ca. 5780 mm – Volumen 19,4 m³
Hergestellt mit 5 mm Boden und 3 mm Seitenwänden aus S235 Stahl – 750 mm Seitenabstand
Hecktüren mit seitlichem Aufhängungssystem
Vorrichtung für Haken- und Seilzug
Zurrstange lang außen – Trittfläche an der Stirnwand + im Inneren des Containers

Nettogewicht ca. 2050 kg

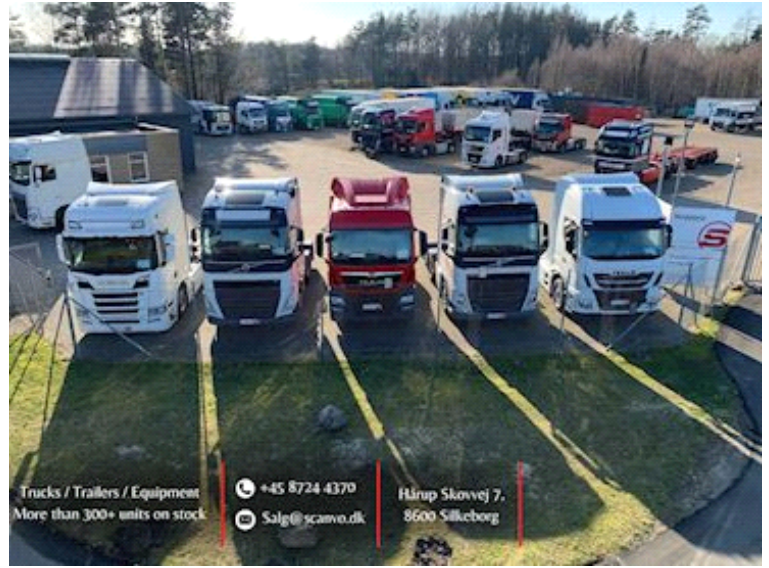
Aktuell in RAL 3001 Rot geliefert – optional auch in RAL-Farben bestellbar

Wir haben viele neue Containercontainer in verschiedenen Größen auf dem Weg nach Hause!
14 m³, 15 m³, 17 m³, 18 m³, 21 m³, 22 m³, 24 m³, 25 m³, 28 m³, 29 m³!

Rufen Sie uns noch heute unter +45 8724 4370 an und fragen Sie nach oder senden Sie uns eine E-Mail an salg@scanvo.dk.

Neue und gebrauchte Container finden Sie unter www.scanvo.dk oder in unserem Katalog mit neuen Containern und Ersatzteilen unter www.scanconcontainers.dk.





Nye og brugte containere
Mere end 100 enheder!

