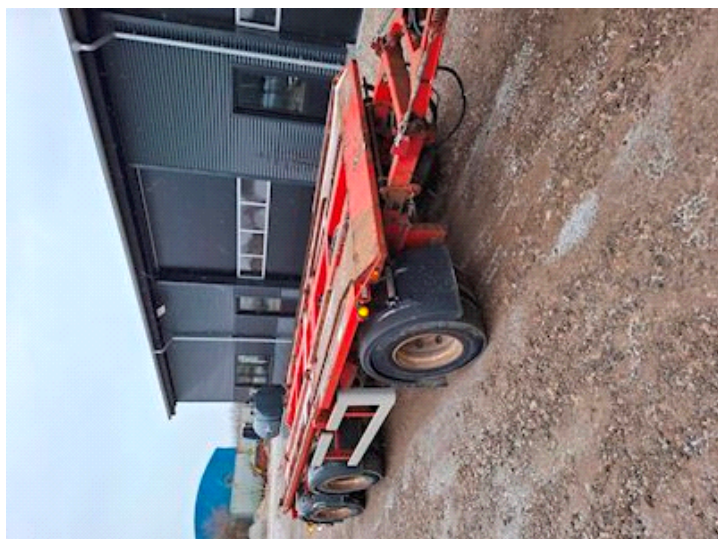


Kel-Berg D24B3 6,0 - 6,5 mtr. containere, Behältertransportanhänger



SCANVO
TRUCKS DANMARK A/S



Scanvo Trucks Danmark A/S
Hårup Skovvej 7, Hårup
8600 Silkeborg

Sælger
Salgsafdeling
salg@scanvo.dk
+45 8724 4370
+45 3046 2148 / +45 2498 2148

Zulassung	
Baujahr	2011
Zulassungsdatum	13-12-2011
Polizeiliches Kennzeichen	CR7561
Letzte Hauptuntersuchung	03-04-2025
Fahrzeugidentifizierungsnummer	SKBD24B308KE16583
Referenznummer	7919

Basis	
Type	Anhänger
Aksel	3
Stand	Gut

Bereifung	
% Resttiefe	xx - xx - xx
Größe	265/70R19,5

Bremsen	
Trommelbremse	✓
ABS	✓
Gesamtgewicht	
Nutzlast kg	18700
zul. Gesamtgewicht kg	24000
Leergewicht kg	5300

Anschlüsse	
Stromanschluss	EBS + 15 polet lysstik
Luftanschluss	duromatic
Hersteller	57mm træk øje
Variable Deichsel	ja
Kupplungshöhe mm	800

Dimension	
Innenlänge mm	5900
Ladefläche höhe mm	1080
Federung	
Luft	✓
Fahrgestell	
Achslast, vorne kg	8000
Achslast, hinten kg	8000 + 8000
Werkzeugkasten	✓
Länge fahrzeugs mm	max xxx- min xxx incl. gaffelstykke ibag
Hydraulic 1.	✓
Schaft-Typ	BPW
Fester Stoßfänger	✓
Kipper	
3-Seiten-Kipper	✓

Beskrivelse

Kelberg Typ D24B3 3-Achs-Überladewagen mit Dreiseitenkipper – für 6000 bis 6500 mm große Container

5900 mm auf Flachstück – 300 mm bis zur Mitte der innersten Position der Containerrolle + 100 mm weiter ausziehbar – Gabelstück kann 250 mm weiter bis zur festen Stoßstange herausgezogen werden, sodass nur noch ein Überhang von 250 mm entsteht.

2 x 2 Stück Container-Außenverriegelung – feststehende Stoßstange – Kunststoff-Werkzeugkasten

Schiebedeichsel mit Vorderteil 2000 mm bis Mitte Deichselbolzen + 500 mm nach vorn bis Vorderkante – Kupplungslänge 8400 mm + 400 mm bis Gabelstück für Containerrolle – kann um 600 mm gekürzt werden – Kupplungshöhe 800 mm – 57 mm Zugöse

BPW-Achsen – Luftfederung mit Hebe-/Senkventilen – Achslift an der 2. Achse – Trommelbremsen – 265/70R19.5 mit gutem Reifenzustand

2 Stk. LED-Rückfahrscheinwerfer + Arbeitsscheinwerfer unter der Ladefläche an der 1. Achse + 2 Stk. LED-Rückleuchten hinten

Das Fahrgestell ist für das Baujahr in gutem Zustand. Die Felgen und der obere Teil der Ladefläche müssen jedoch lackiert werden. Der rote Fahrgestellrahmen wurde mit einer Inspektion vom 26.06.2025 geliefert.

Kontakt: Scanvo +45 87244370 oder per E-Mail an salg@scanvo.dk

Wir bieten stets eine große Auswahl an neueren Transportgeräten sowie eine große Auswahl an neuen und gebrauchten Hebebehältern an. Weitere Informationen finden Sie unter www.scanvo.dk

