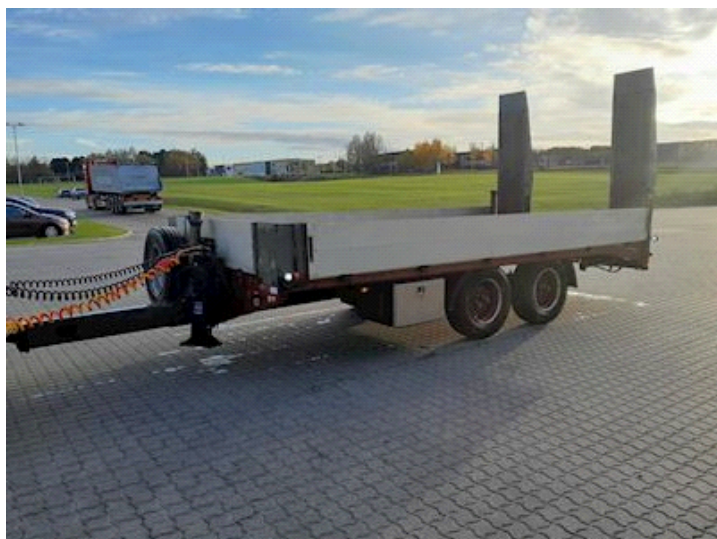


# MTDK KC200 11,8 ton 5,2 mtr lad + ramper, Tieflader



Scanvo Trucks Danmark A/S  
Hårup Skovvej 7, Hårup  
8600 Silkeborg

Sælger  
Salgsafdeling  
salg@scanvo.dk  
+45 8724 4370  
+45 3046 2148 / +45 2498 2148

Zulassung	
Baujahr	2017
Zulassungsdatum	24-08-2017
Polizeiliches Kennzeichen	CE5977
Letzte Hauptuntersuchung	17-10-2025
Fahrzeugidentifizierungsnummer	UMTP211MT7AMT4231
Referenznummer	7857

Basis	
Type	Tandemhänger
Aksel	2
Stand	Sehr Gut

Bereifung	
% Resttiefe	80 - 80
Größe	235/75 R17,5
Alpesymbol 3PMSF - M+S	?

Dimension	
Innenhöhe mm	400
Innenbreite mm	2430 / 2480
Innenlänge mm	5200

Autotransport	
Ladelänge	5200

Bremsen	
Trommelbremse	✓

Gesamtgewicht	
Nutzlast kg	9180
zul. Gesamtgewicht kg	11800
Leergewicht kg	2620
King pin kg	800

Anschlüsse	
Stromanschluss	2x7-polet
Luftanschluss	Duo-matic
Hersteller	57mm
V "KN air"	26
V "KN mekanish"	34
Kupplungshöhe mm	650-800

Federung	
----------	--

Parabel	✓
---------	---

Fahrgestell	
-------------	--

Radstand mm	995
-------------	-----

Achslast, hinten kg	5500 + 5500 = 11000
---------------------	---------------------

Werkzeugkasten	✓
----------------	---

Randstand 1. aksel mm	4108
-----------------------	------

Länge fahrzeugs mm	7100
--------------------	------

Arbeitslicht	✓
--------------	---

Schaft-Typ	BPW
------------	-----

Pritsche / Koffer	
-------------------	--

Boden	Ståldørk
-------	----------

Bordwand	✓
----------	---

Auspeitschung ringe	✓
---------------------	---

## Beskrivelse

Neuer Hangler TPS-H 140, 2-Achs-Wagen für den Maschinentransport

Gesamtgewicht 14.400 kg. Geringes Eigengewicht und neue optimierte Nutzlast von ca. 10.000 kg  
Lassen Sie die Länge inkl. Scharnier 6.200 mm - 5.300 mm auf Planstück + Scharnier 900 mm - Trockenschuppenboden aus Eisen - Abnehmbares 400 mm Alu. Seiten  
2 x 6 Stk. Zusammenklappbare 3-Tonnen-Zurrösen im Ladeflächenrand - Ladehöhe 850 mm -  
Manuelle Federrampen L 2300 x B 510 mm aus verzinktem Stahl, abgedeckt mit Holzbohlen mit starker Gasfeder, für die Bedienung durch 1 Person, seitlich manuell verschiebbar  
Einstellbare Kupplungshöhe von 650 bis 900 mm mit 57 mm Zugöse - Die Kupplungslänge beträgt ca. 8150 mm  
SAF-Achsen – Trommelbremsen – Hebe-/Senkventil für Luftfederung  
205/65R17,5 Zwillingsreifen mit M+S-Zulassung  
2 Stk. Anschlagkugeln im Magazinhalter + Stützbeine hinten zur Entlastung des Fahrgestells beim Beladen  
1 Stück. Werkzeugkasten unter dem Bett montiert  
LED-Rücklichter – 2 Stück LED-Rücklichter und 2 Stück. Schleuderlichter  
Lieferung in kaminroter Lackierung RAL 3002  
Bei Neubestellungen kann es in einem RAL-Farbtönen Ihrer Wahl geliefert werden

wir haben jedoch den gleichen Wagen mit schwarzem Untergestell auf Lager

Für weitere Informationen rufen Sie bitte an. Andere Ausführungen mit größerer Gesamt-/Nutzlast sind lieferbar

Sehen Sie sich unsere große Auswahl an neuen und gebrauchten Maschinenanhängern und Anhängern auf unserer Website  
www.scanvo.dk an

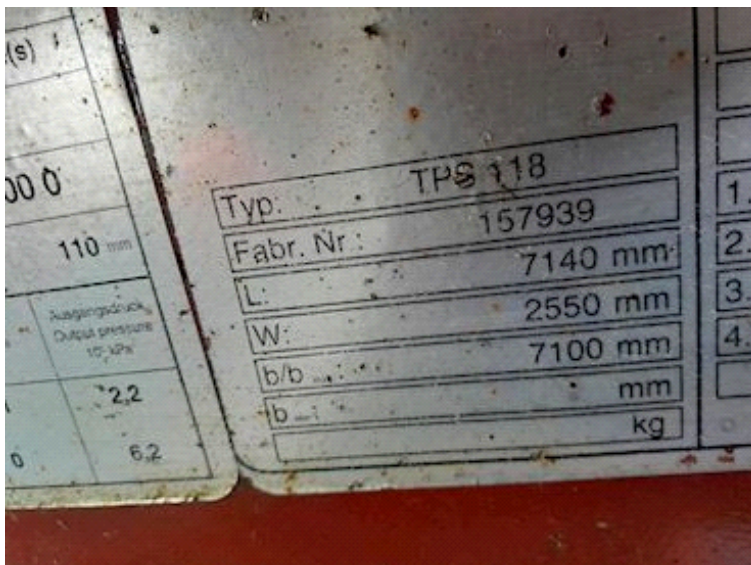
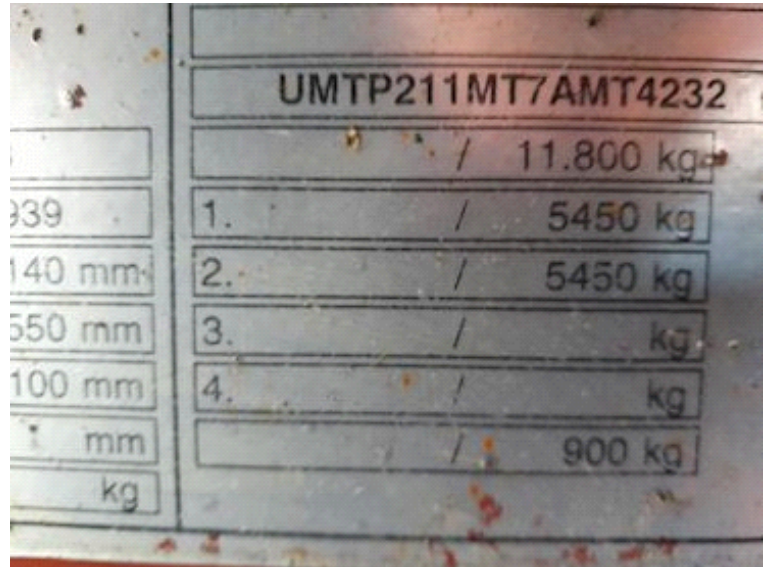
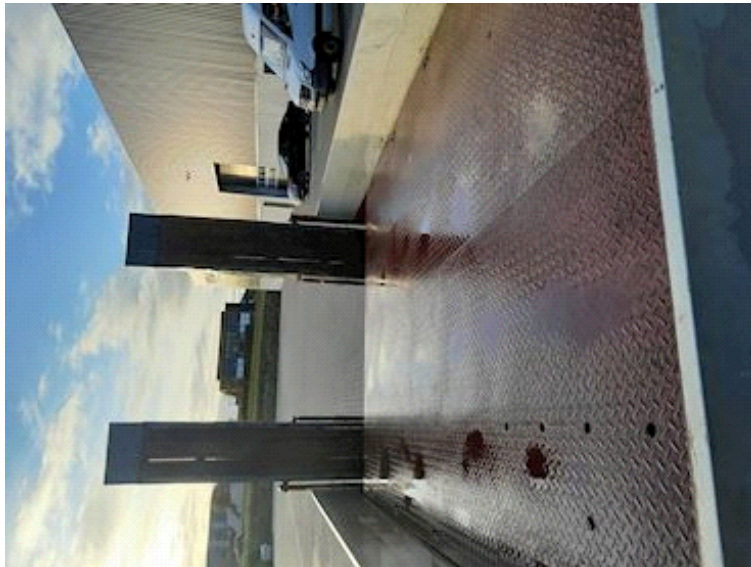
- AN OFFER YOU CAN'T REFUSE

Als Händler für Produkte des österreichischen Herstellers Hangler, der seit vielen Jahren leistungsstarke, starke Anhängerprodukte für härteste Aufgaben herstellt. Die Produktpalette ist breit gefächert – von Maschinen-, Einbau-, Schwerlast- oder Planenanhängern,

Karren etc. Damit erhalten Sie ein bestens gerüstetes Produkt für die harten Aufgaben, die in den skandinavischen und nordischen Ländern häufig anfallen.







Nye og brugte containere  
Mere end 100 enheder!

