

Iveco Euro Cargo ML 150E25, Autokran/Kranfahrzeug



Scanvo Trucks Danmark A/S
Hårup Skovvej 7, Hårup
8600 Silkeborg

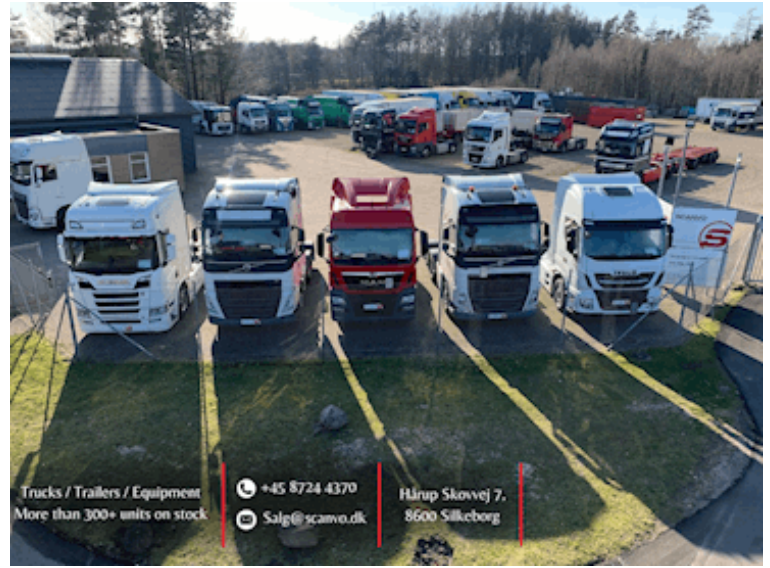
Sælger
Salgsafdeling
salg@scanvo.dk
+45 8724 4370
+45 3046 2148 / +45 2498 2148

Basis	
Type	LKW
Aksel	4x2
Stand	Neufähig
Zulassung	
Baujahr	2017
Zulassungsdatum	22-11-2017
Polizeiliches Kennzeichen	AW78742
Letzte Hauptuntersuchung	16-01-2026
Fahrzeugidentifizierungsnummer	ZCFA71LJ102668560
Referenznummer	78908
Motor und Transmission	
PS	250
Km	87000
Getriebe	Euronic aut shift
Eurotyp	6
Anzahl Tanks	1
Tank Liter	xxx
Ad-blue	✓
Adblue tank liter	xx
Ohne Kupplungspedal	✓
Cabine detail outside	
Farbe	White

Fahrerhaus	
Fahrerhaustyp	day cab
Aircondition	✓
Motor und Standheizung	✓
Radio	✓
Abstandsradar	✓
Automatische Katastrophenbremse (FCW)	✓
Fahrgestell	
Radstand mm	x
Achslast, vorne kg	5300
Achslast, hinten kg	10700
Werkzeugkasten	✓
Bereifung	
% Resttiefe	xx - xx
Größe	285/70R19,5
Bremsen	
Scheibenbremse	✓
ABS	✓
Federung	
Vorne, Parabel	✓
Hinten, Luft	✓

Dimension	
Innenhöhe mm	400
Innenbreite mm	2480
Innenlänge mm	ca 6200
Ladefläche höhe mm	xx
Gesamtgewicht	
Nutzlast kg	6150
zul. Gesamtgewicht kg	15000
Leergewicht kg	8850
Kran	
Fernbedienung	✓
Frontmontiert	✓
Anzahl der Verschiebungen	4
Fabrikat	HMF
Baujahr	2017
Range mtr	x
Einfache ruhrleitung	✓
Type	1320K4
Fahrzeugidentifizierungsnummer	x
Pritsche / Koffer	
Boden	alu profiler
Bordwand	✓
Kinnegrip	✓
Koffertyp	fast lad
Laden höhe mm	400
Fabrikat	x

Nye og brugte containere
Mere end 100 enheder!



Trucks / Trailers / Equipment
More than 300+ units on stock

+45 8724 4370
Salg@scanvo.dk

Hårup Skovvej 7,
8600 Silkeborg