

Ekeri TTS3LL 3 aks køletrailer foldedøre - lift, Kühl



Scanvo Trucks Danmark A/S
 Hårup Skovvej 7, Hårup
 8600 Silkeborg

Sælger
 Salgsafdeling
 salg@scanvo.dk
 +45 8724 4370
 +45 3046 2148 / +45 2498 2148

Basis	
Type	Auflieger
Aksel	3
Stand	Gut
Federung	
Luft	✓
Bremsen	
Trommelbremse	✓
ABS	✓
Fahrgestell	
Radstand mm	1320
Achslast, hinten kg	8 + 8 + 8 ton
Randstand 1. aksel mm	7700
Arbeitslicht	✓
Schaft-Typ	BPW
Bereifung	
% Resttiefe	60/75 - 30/75 - 30/30
Größe	385/65R22,5
Türen	
Hecktüren	✓

Zulassung	
Baujahr	2007
Zulassungsdatum	14-06-2007
Polizeiliches Kennzeichen	DC5168
Letzte Hauptuntersuchung	26-06-2023
Fahrzeugidentifizierungsnummer	YF9TTS3LL55015628
Referenznummer	7174
Gesamtgewicht	
Nutzlast kg	30400
zul. Gesamtgewicht kg	40000
Leergewicht kg	9600
King pin kg	16000
Dimension	
Innenhöhe mm	2600
Innenbreite mm	2440
Innenlänge mm	13400
Laden höhe am seite mm	2600
Lade höhe hinten mm	2600
Licht innen	✓

Kühlung	
Kühlaggregat, Marke	Carrier
Stunden, Diesel	x
Stunden, Elektro	x
Baujahr Kühlaggregat	2007
El stik	✓
Type	Vector 1850
Kühlkästen marken	Ekeri
Data cool logger	✓
Pritsche / Koffer	
Boden	alu dørk
Koffertyp	Ekeri
Lift	
Lift kg	2000
Fabrikat	Zepro
Höhe am platform mm	2000
Baujahr	2019
Model	Z2000 - 155 MA
Serie no.	360354

Beskrivelse

EKERI FALTTÜR-ANHÄNGER MODELL TTS3LL

BPW-Achsen mit Trommelbremsen – 7700 mm vom Königsbolzen 1 Achse – 1310 mm Radstand – Normale, seitlich angeschlagene Hecktüren mit Lift – Arbeitsscheinwerfer unter dem Bett.
 Innenmaße des Bettes: ca. 13400 x H 2600 x B 2440 mm - Ladehöhe hinten + seitlich 2600 mm - Türboden aus Aluminium - Verzurrung in Randschiene

Carrier Vector 1850 Kühlschranks Baujahr 2007 - Betriebsstunden des Modells 1850 Diesel/Elektro sind auf dem Foto zu sehen - Datenlogger - Kühlmaschine funktioniert und getestet
 2000 kg Zepro Z2000 – 155 MA-Hebebühne, Baujahr 2019, mit 2000 mm Hubplatte – Fernbedienung – neue Stützbeine im Jahr 2020 eingebaut

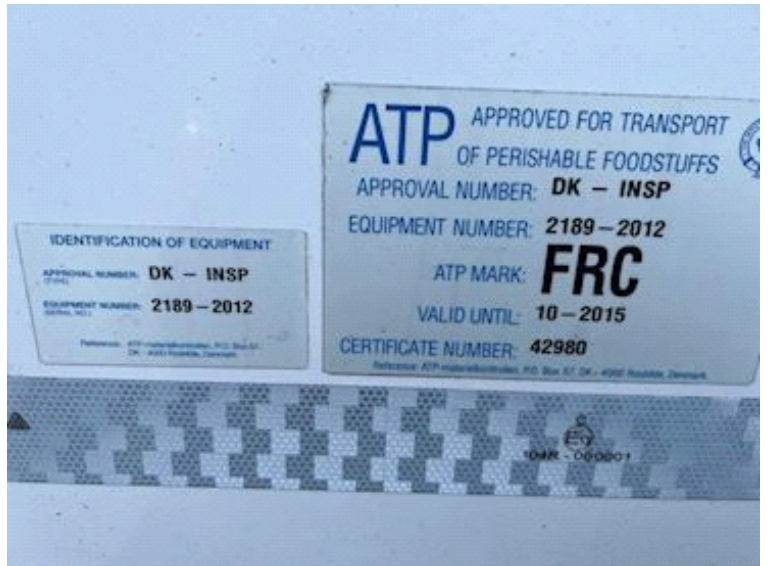
Der Anhänger und die Box erscheinen in einem regulären Zustand von Jahr zu Jahr mit einem roten Fahrgestell – geliefert mit einer Inspektion von 6/2023

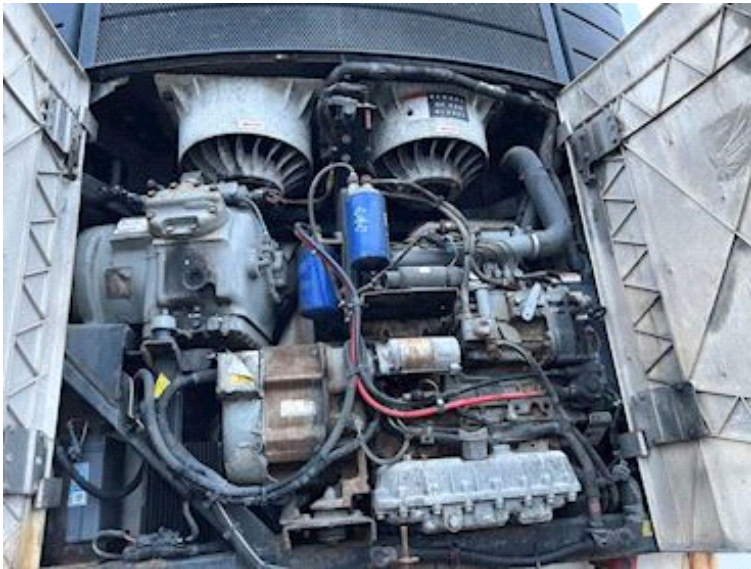
Möglichkeit der Preisreduzierung, wenn der Aufzug nicht gewünscht ist – neuen Preis anfragen

Vertrag Scanvo +45 87244370 – E-Mail salg@scanvo.dk

Weitere Angebote finden Sie auf unserer Website www.scanvo.dk

- AN OFFER YOU CAN'T REFUSE









TRUCK / TRAILERS / EQUIPMENT
MORE THAN 300+ UNITS ON STOCK

+45 8724 4370
SALOPPELØBEN 18

HÅRUPSAVVEJ 7, 8600
SILKEBORG