

Diverse 20 fod skibs container, Container



Scanvo Trucks Danmark A/S
Hårup Skovvej 7, Hårup
8600 Silkeborg

Sælger
Salgsafdeling
salg@scanvo.dk
+45 8724 4370
+45 3046 2148 / +45 2498 2148

Basis		Registrering		Dimensioner	
Type	Diverse	Årgang	2025	Udv. højde mm	2591
Aksel		Reg. dato	03-01-2025	Udv. bredde mm	2438
Stand	Som ny	Stelnummer	GVTU 260462-0	Udv. længde mm	6058
		Ref. nr.	4188	Ind. højde mm	2400
Container		Vægt		Ind. bredde mm	2335
Fod	20	Egenvægt kg	2040	Ind. længde mm	5870
Midterstilling	✓	Lad/kasse		Indlæsningshøjde bag mm	2290
Antal containerlåse	4	Bund	finer	Kubik meter	32,7
Sidehængt bagdøre	✓	Kasstype	stål		
		Surrings ringe i bund	✓		

Beskrivelse

20 fods skibs container i standard udførsel

RAL 9005 sort (Tiefschwarz)

Tyveri sikret låse tøj på bagdøre
Finer bund
Udluftnings huller i siderne i toppen af kassen
Surrings øjer i kant ved ladbund
5850 mm center imellem containerlåse
Gaffel lommer - således den hurtig kan løftes af på byggepladsen

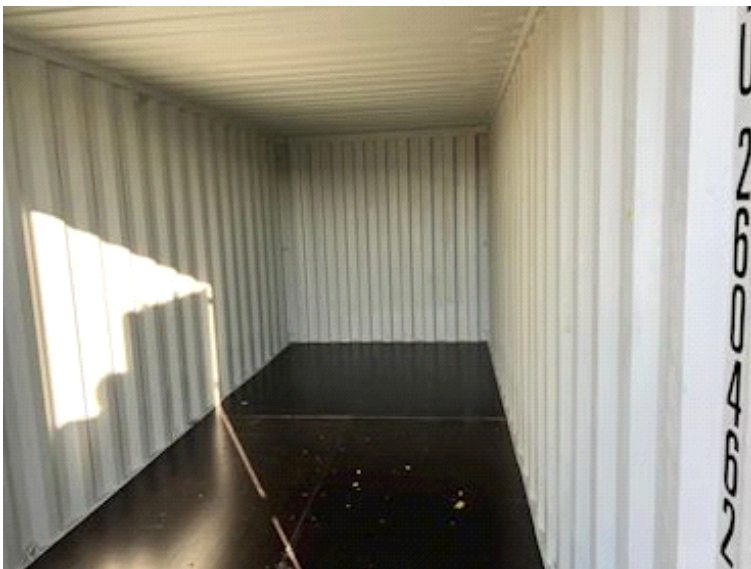
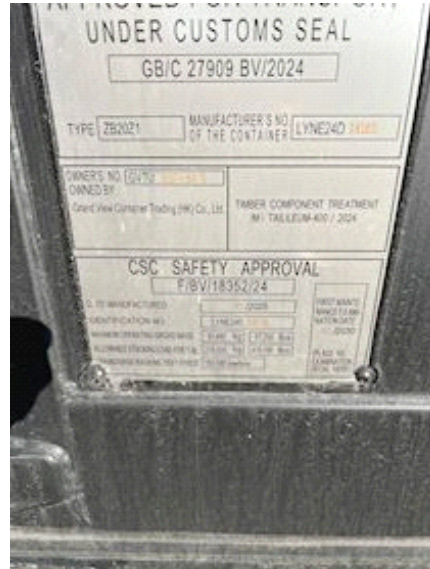
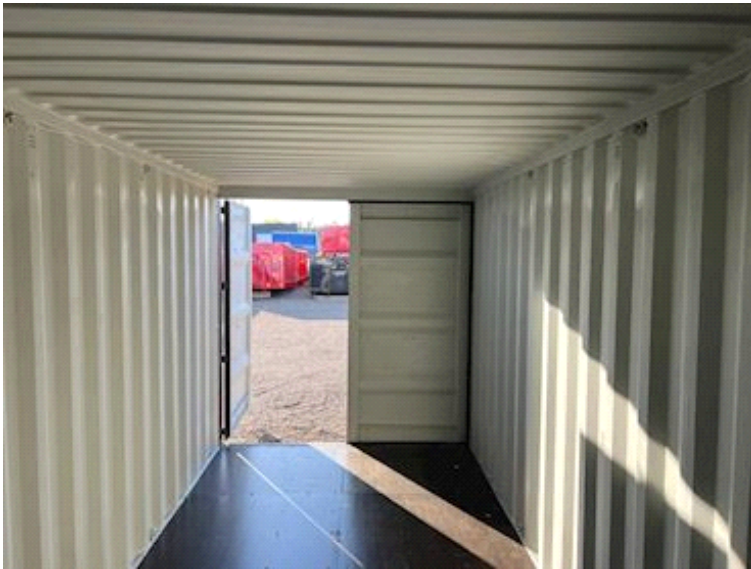
Indvendige lad mål: L 5870 x H 2400 x B 2335 mm - lys mål 2290 mm - udvendig ca. mål: L 6060 x H 2590 x B 2438 mm
gulvareal 13,8 m² - egen vægt ca. 2040 kg

Denne container fremstår som ny !

Mulighed for tilkøb af Scancon model CR6000 20 fods hejsselads container ramme optræk til krog og wirehejs
Skal transporten kombineres med andet gods ? kan vi tilbyde Scancon maskinlad med ramper med indbygget container låse

Kontakt os på telefon +45 87244370 eller på mail salg@scanvo.dk

Besøg vor hjemmeside www.scanconcontainers.dk eller www.scanvo.dk - Altid et stort udvalg i nye og brugte containere





SPECIFICATION DECAL

ITEM	DIMENSION	
	Metre	English
External		
Length	6,050 mm 19 ft 10 1/2 in (238 1/2")	
Width	2,435 mm 8 ft 0 in (96")	
Height	2,591 mm 8 ft 6 in (102")	
Internal (minimum)		
Length	5,000 mm 16 ft 5 in (192 in)	
Width	2,352 mm 7 ft 8 in (192 in)	
Height	2,303 mm 7 ft 6 in (102 in)	
Door Opening (minimum)		
Width	2,340 mm 7 ft 8 in (98 in)	
Height	2,289 mm 7 ft 6 in (98 in)	
Cubic Capacity		
	33.2 Cu.m.	1,179 Cu.ft.
Tare Wt.	2,840 kg	6,260 lb.
Max. Payload	25,440 kg	56,200 lb.
Max. G.W.	28,280 kg	62,800 lb.



