

MAN TGS 18-330 BLS, Sattelzugmaschine



Scanvo Trucks Danmark A/S
Hårup Skovvej 7, Hårup
8600 Silkeborg

Sælger
Salgsafdeling
salg@scanvo.dk
+45 8724 4370
+45 3046 2148 / +45 2498 2148

Basis		Motor und Transmission		Fahrerhaus	
Type	Zugmaschine	Motor	D1556LF09	Fahrerhaustyp	XLX
Aksel	4x2	PS	330	Aircondition	✓
Stand	Sehr Gut	Km	363000	Anzahl Schlafplätze	1
Zulassung		Getriebe	AS tronic aut shift	Spiegelkamera	✓
Baujahr	2019	Eurotyp	6	Radio	✓
Zulassungsdatum	18-09-2019	Anzahl Tanks	1	Navigationssystem	✓
Polizeiliches Kennzeichen	CL20449	Tank Liter	580	Standheizung	✓
Letzte Hauptuntersuchung	03-10-2024	Hinterachse, Einzelaustausch	✓	Tempomat	✓
Fahrzeugidentifizierungsnummer	WMA06SZZ5LP136764	Adblue tank liter	60	Luft zum Reinigen kabine	✓
Referenznummer	7661	Ohne Kupplungspedal	✓	Elektrische Fensterheber	✓
Federung		Cabine detail outside		Fahrgestell	
Vorne, Parabel	✓	Warnungslicht	✓	Radstand mm	3600
Hinten, Luft	✓	Farbe	RAL 9010 White	Achslast, vorne kg	7500
Bremsen		Spoiler	✓	Achslast, hinten kg	11500
Scheibenbremse	✓	Nebelscheinwerfer	✓	Arbeitslicht	✓
ABS	✓	Drehbare Sattelplatte		Gesamtgewicht	
Bereifung		Fabrikat	Jost	zul. Gesamtgewicht kg	18000
% Resttiefe	50 - 75	Fest	✓	Leergewicht kg	7029
Größe	315/70R22,5	Sattelhöhe mm	1150	King pin kg	10971

Beskrivelse

Gut gepflegtes 1-Eigentümer-Unternehmen

MAN TGS 18-330 4x2 BLS Traktor

Fester Hocker - 1 x 580-Liter-Dieseltank - 24-Volt-Stromstecker für Hebebühne

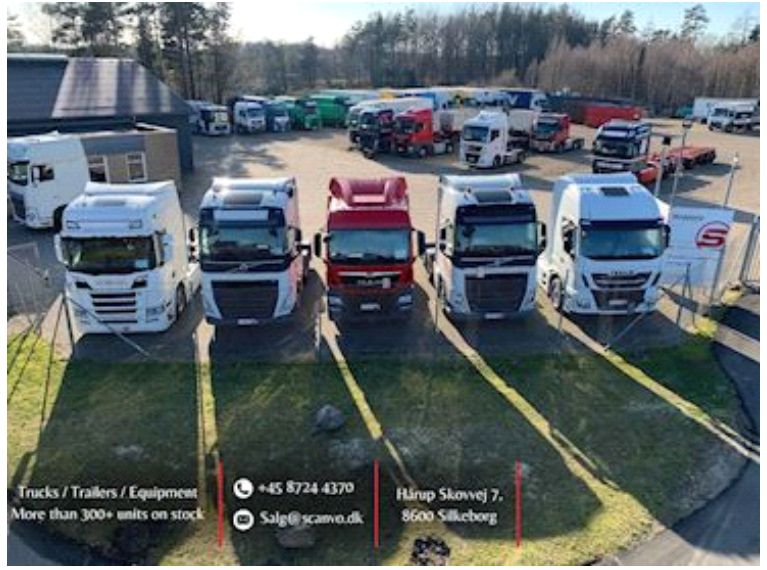
3600 mm Radstand - Parabelfederung für +- Luft hinten

Schlafkabine mit niedrigem Einstieg – Spoilersatz – Klimaanlage – Kabinenheizung – 1 Schlafplatz – Radio – Navigation – 2 x LED-Leuchten hinter dem Spoiler und unter der Kabine – Spiegelkamera – Navigation –

Kontaktieren Sie Scanvo, Tel. +45 87244370 – E-Mail salg@scanvo.dk

Weitere Traktoren und Anhänger finden Sie auf unserer Website www.scanvo.dk

Nye og brugte containere
Mere end 100 enheder!



Trucks / Trailers / Equipment
More than 300+ units on stock

+45 8724 4370

Salg@scanvo.dk

Hårup Skovvej 7,
8600 Silkeborg





