

Mercedes-Benz Antos 2533 L, Koffer aufbau



Scanvo Trucks Danmark A/S
 Hårup Skovvej 7, Hårup
 8600 Silkeborg

Sælger
 Salgsafdeling
 salg@scanvo.dk
 +45 8724 4370
 +45 3046 2148 / +45 2498 2148

Basis	
Type	LKW
Aksel	6x2*4
Stand	Sehr Gut
Zulassung	
Baujahr	2017
Zulassungsdatum	12-09-2017
Polizeiliches Kennzeichen	DW70725
Letzte Hauptuntersuchung	31-08-2023
Fahrzeugidentifizierungsnummer	WDB96302010178387
Referenznummer	7634

Motor und Transmission	
PS	330
Km	591000
Getriebe	aut power shift
Eurotyp	6
Anzahl Tanks	1
Tank Liter	500
Hinterachse, Einzelaustausch	✓
Adblue tank liter	80
Ohne Kupplungspedal	✓

Cabine detail outside	
Farbe	White
Xenon licht	✓
zusätzliche Scheinwerfer	✓
Dachspoiler	✓
Blitz Licht	✓

Fahrerhaus	
Fahrerhaustyp	Stream Space 2,3
Aircondition	✓
Anzahl Schlafplätze	hvilebriks
Ausstattungspaket	Safety pakke
Radio	✓
Inverter 24V-220V	✓
Multifunktionslenkrad	✓
Automatische Katastrophenbremse (FCW)	✓

Fahrgestell	
Radstand mm	6100
Achslast, vorne kg	8000
Achslast, hinten kg	19000
Arbeitslicht	✓
lenkbare Achse	✓

Bereifung	
% Resttiefe	40 - 10 - 30
Größe	385/65R22,5 - 315/70R22,5 - 315/70R22,5

Bremsen	
Scheibenbremse	✓
ABS	✓
Motorbremse	✓

Federung	
Vorne, Luft	✓
Hinten, Luft	✓

Dimension	
Außenhöhe mm	3670
Außenbreite mm	2550
Außenlänge mm	12000
Innenhöhe mm	2290
Innenbreite mm	2500
Innenlänge mm	9800
Lade höhe hinten mm	2250
Licht innen	✓
Kubikmeter	56
Ladefläche höhe mm	1250
Gesamtgewicht	
Nutzlast kg	13325
zul. Gesamtgewicht kg	26000
Leergewicht kg	12675

Pritsche / Koffer	
Boden	alu profil
Koffertyp	Alu kasse
Fabrikat	Schmitz
Zurrschienen an den Seiten	✓
Serie no.	9009415
Baujahr	8/2017
Lift	
Lift kg	2500
Fabrikat	BÄR
Topklappe	✓
Radio fern bedienung	✓
Höhe am platform mm	2000
Baujahr	2017
Model	BC 2500 S4

Beskrivelse

Mercedes-Benz Antos 2533 L 6x2*4 – Baujahr 2017

Schmitz 24 Paletten Alu. Kastenmodell MKO Nr. 9009413 Innenmaße: L 9800 x B 2460 x H 2290 mm - Lattenrosthöhe 1250 mm - äußere Gesamthöhe 3670 mm - Aluminiumprofilboden - obere Klappe - Licht im Kasten - 1 Reihe Zurrschiene

2500 kg BÄR-Hebebühne mit Funksteuerung – 2000 mm Aluminium-Hebepatte

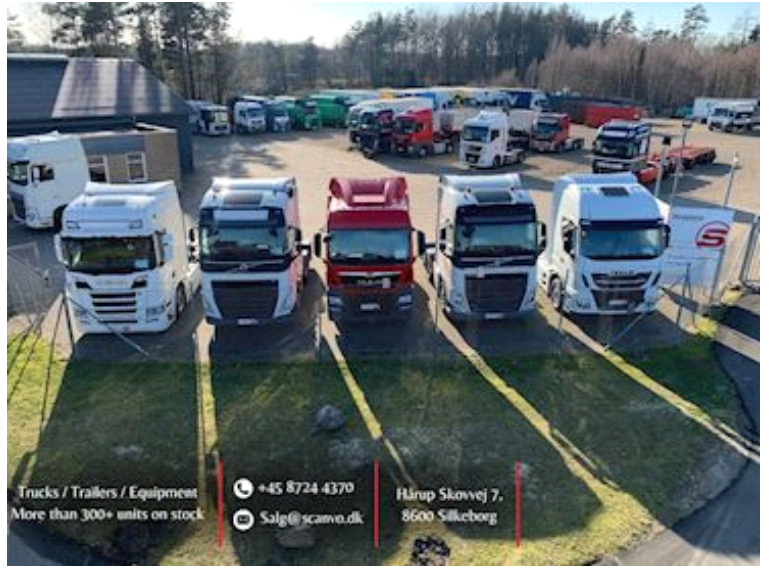
Classic Space 2.3-Kabine mit Safty-Paket – Klimaanlage – Dachspoiler – Tempomat – Spurassistent + Katastrophenbremse – Powershift Aut. Gangschaltung - Luftfederung vorne + hinten - hydraulische Lenkung + anhebbares Drehgestell, das den LKW wendiger macht

- AN OFFER YOU CAN'T REFUSE

Gepflegter Firmenwagen aus erster Hand – kann mit oder ohne Vorbereitung geliefert werden

Bei Interesse kontaktieren Sie uns unter +45 8724 4370 / salg@scanvo.dk oder sehen Sie sich unsere Auswahl an Vertriebsfahrzeugen

Nye og brugte containere
 Mere end 100 enheder!



Trucks / Trailers / Equipment
 More than 300+ units on stock

+45 8724 4370
 Salg@scanvo.dk

Hårup Skovvej 7,
 8600 Silkeborg







