

# Volvo FM 460 - Fassi F315 crane, Hejs/kran



Scanvo Trucks Danmark A/S  
 Hårup Skovvej 7, Hårup  
 8600 Silkeborg

Sælger  
 Salgsafdeling  
 salg@scanvo.dk  
 +45 8724 4370  
 +45 3046 2148 / +45 2498 2148

Basis		Førerhus detaljer udvendig		Tilkobling	
Type	Lastbil	Rotorblink	✓	EI-kobling	EBS + 13 polet lysstik
Aksel	8x2*6	Farve	Rød metallic	Luftkobling	duromatic
Stand	Som ny	Blitz lys	✓	Anhænger/kærre træk	✓
Registrering		LED forlygter	✓	Fabrikat på træk	VBG 795
Årgang	2022	Chassis		Luftbetjent træk	✓
Reg. dato	21-12-2022	Akselafstand mm	5100	V værdi/luft KN	75
Sidst synet	22-11-2024	Akseltryk, for kg	18000	Koblingshøjde mm	850
Ref. nr.	7662	Akseltryk, bag kg	19000	MXN stik (Kamera)	✓
Motor og transmission		Værktøjskasse	✓	Hejs	
Hk	460	Gearkassekøler	✓	Kroghejs	✓
Km	51500	Koblingslængde mm	9000	Kran	
Gearkasse	I-shift aut	Hydraulisk udtrækskofanger	✓	Tonsmeter	x
Eurotype	6	Olie 2. strengs ført bagud	✓	Fjernbetjening	✓
Tank antal	1	Hydraulisk styrende bagaksel	✓	Frontmonteret	✓
Brændstof tank liter	330	Dæk		Fabrikat	Fassi
Adblue tank liter	64	% tilbage	90 - 20 - 80 - 80	Årgang	2022
Uden koblingspedal	✓	Størrelse	385/65R22,5 - 385/65R22,5 - 315/80R22,5 - 315/80R22,5	Rækkevidde mtr	16,55 = løft 1365 kg
Kabine		Bremses		Dobbel rørføring	✓
Kabinetype	Day cab	Skivebremse	✓	Type	F315B. 2.26
Spejlkamera	✓	ABS	✓	Stelnummer	3105-0017
Bakkamera	✓	Motorbremse	VEB+	Olie køler	✓
Udstyrspakke	komfort+	Affjedring		Arbejdslys	✓
Radio	✓	For, luft	✓	Sidste eftersyn	x
Walkie	✓	Bag, luft	✓	Kroghejs	
Navigation	✓	Vægt		Fabrikat	Dalby
Vognbaneassistent	✓	Totalvægt kg	32000 / 38500	Model	x
Afstandsradar (ACC)	✓	Egenvægt kg	17725	tipkapacitet	x
Lastindikator	✓	Bemærkning	GCW 60.000 kg	Serie nummer	x
				Årgang	2022
				Max container længde mm	6300 til 7100
				Knækarm for kroghejs	✓

## Beskrivelse

Volvo FM460 8x2\*6

Fassi kran F315B. 2-26 rækkevidde 16,55 = løfter 1365 kg - dobbelt olie udtag til grab + drejemotor - lys på kranarm - slangeruller - Dalby kroghejs med knækarm - der kan køres med containerlængde fra 6300 mm til 7100 mm ved brug af udskuds kofanger kan længden øges med 800 mm - værktøjskasse på chassis samt 2 stk. V kasse med udtræks skuffer imellem bagskærm  
 VBG 795 træk med luft betjening - 2 strengs olie bagud koblings længde 9000 mm

- AN OFFER YOU CAN'T REFUSE

5100 mm aksel afstand - drejbar 4. aksel - VDS = Volvo Dynamic Steering som gør den utrolig let at styre rundt hvor plads er trang

Dag førerhus med lav indstigning - Klima anlæg - walkie - navigation - cyklist og bak kamera - lysstilt - rotorblink og blitz lygter for +

bag

Fremstyr som fabriksny - Kontakt Scanvo tlf +45 87244370 - mail salg@scanvo.dk for mere info

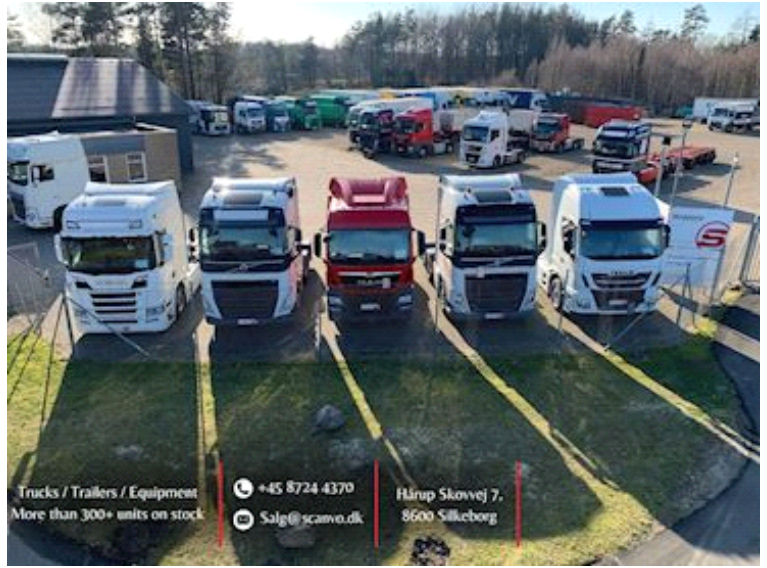
Se mere transport udstyr på [www.scanvo.dk](http://www.scanvo.dk)



**SCANVO**  
TRUCKS DANMARK A/S



Nye og brugte containere  
Mere end 100 enheder!



Trucks / Trailers / Equipment  
More than 300+ units on stock

+45 8724 4370  
Salg@scanvo.dk

Hårup Skovvej 7,  
8600 Silkeborg













