

MAN TGX 26-480 6X4/2, Sattelzugmaschine



Scanvo Trucks Danmark A/S
 Hårup Skovvej 7, Hårup
 8600 Silkeborg

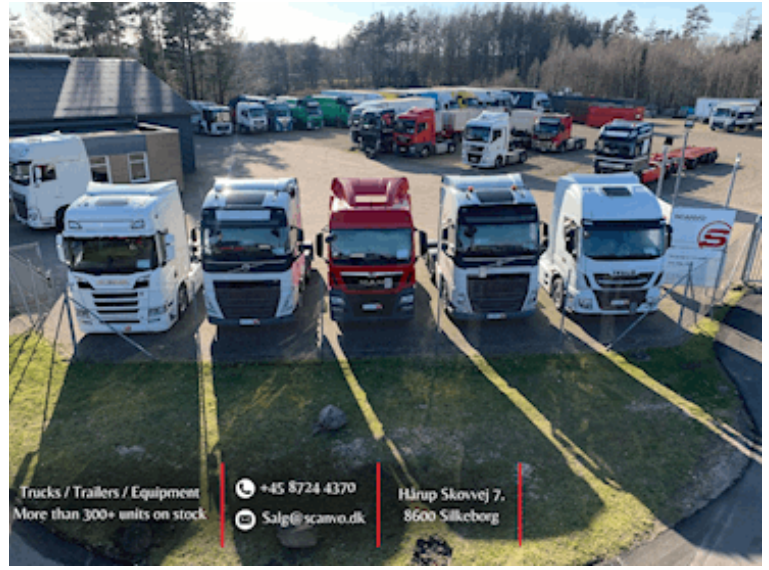
Sælger
 Salgsafdeling
 salg@scanvo.dk
 +45 8724 4370
 +45 3046 2148 / +45 2498 2148

Basis	
Type	Zugmaschine
Aksel	4x4/2
Stand	Gut
Zulassung	
Baujahr	2009
Zulassungsdatum	19-02-2009
Polizeiliches Kennzeichen	CZ72913
Letzte Hauptuntersuchung	23-08-2024
Fahrzeugidentifizierungsnummer	WMA42XZZX9M541538
Referenznummer	FB
Federung	
Vorne, Parabel	✔
Hinten, Luft	✔

Motor und Transmission	
Motor	12419.0 cm3
PS	480
Km	610000
Getriebe	manuel
Eurotyp	4
Anzahl Tanks	1
EGR ohne ad-blue	✔
Bremsen	
Scheibenbremse	✔
ABS	✔
Bereifung	
% Resttiefe	xx
Gesamtgewicht	
zul. Gesamtgewicht kg	26000
Leergewicht kg	9275
King pin kg	16725

Fahrerhaus	
Fahrerhaustyp	XLX
Anzahl Schlafplätze	2
Radio	✔
Kühlschrank	✔
Fahrgestell	
Radstand mm	xxxx
Achslast, vorne kg	8000
Achslast, hinten kg	19000
Hydraulikanlage	✔
Hydraulic 1.	✔
Anhebbar Achsen	2.
Drehbare Sattelplatte	
Verschiebbar	✔
Sattelhöhe mm	xxxx

Nye og brugte containere
Mere end 100 enheder!



Trucks / Trailers / Equipment
More than 300+ units on stock

+45 8724 4370
Salg@scanvo.dk

Hårup Skovvej 7,
8600 Silkeborg