

# Mercedes-Benz Antos 2533 L - 24 palles, Koffer aufbau



Scanvo Trucks Danmark A/S  
Hårup Skovvej 7, Hårup  
8600 Silkeborg

Sælger  
Salgsafdeling  
salg@scanvo.dk  
+45 8724 4370  
+45 3046 2148 / +45 2498 2148

| Basis |          |
|-------|----------|
| Type  | LKW      |
| Aksel | 6x2*4    |
| Stand | Sehr Gut |

| Zulassung                      |                   |
|--------------------------------|-------------------|
| Baujahr                        | 2018              |
| Zulassungsdatum                | 27-02-2018        |
| Polizeiliches Kennzeichen      | BE26341           |
| Letzte Hauptuntersuchung       | 21-02-2025        |
| Fahrzeugidentifizierungsnummer | WDB96302110223753 |
| Referenznummer                 | 7696              |

| Motor und Transmission       |                 |
|------------------------------|-----------------|
| PS                           | 330             |
| Km                           | 262000          |
| Getriebe                     | aut power shift |
| Eurotyp                      | 6               |
| Anzahl Tanks                 | 1               |
| Tank Liter                   | 390             |
| Hinterachse, Einzelaustausch | ✓               |
| Adblue tank liter            | 80              |
| Ohne Kupplungspedal          | ✓               |

| Cabine detail outside |       |
|-----------------------|-------|
| Farbe                 | White |
| Dachspoiler           | ✓     |
| zusätzliche Arbeit    | ✓     |
| Blitz Licht           | ✓     |

| Fahrerhaus                            |                  |
|---------------------------------------|------------------|
| Fahrerhaustyp                         | Stream Space 2,3 |
| Aircondition                          | ✓                |
| Heckkamera                            | ✓                |
| Radio                                 | ✓                |
| Multifunktionslenkrad                 | ✓                |
| Automatische Katastrophenbremse (FCW) | ✓                |

| Fahrgestell         |       |
|---------------------|-------|
| Radstand mm         | 5800  |
| Achslast, vorne kg  | 8000  |
| Achslast, hinten kg | 19000 |
| Werkzeugkasten      | ✓     |
| Arbeitslicht        | ✓     |
| lenkbare Achse      | ✓     |

| Bereifung   |   |
|-------------|---|
| % Resttiefe | 35 - 80 - 100                           |
| Größe       | 355/50R22,5 - 315/70R22,5 - 355/50R22,5 |

| Bremsen        |   |
|----------------|---|
| Scheibenbremse | ✓ |
| ABS            | ✓ |
| Motorbremse    | ✓ |

| Federung     |   |
|--------------|---|
| Vorne, Luft  | ✓ |
| Hinten, Luft | ✓ |

| Dimension           |      |
|---------------------|------|
| Außenhöhe mm        | 3480 |
| Außenbreite mm      | 2550 |
| Innenhöhe mm        | 2330 |
| Innenbreite mm      | 2440 |
| Innenlänge mm       | 9670 |
| Lade höhe hinten mm | 2290 |
| Licht innen         | ✓    |
| Kubikmeter          | 55   |
| Ladefläche höhe mm  | 1250 |

| Gesamtgewicht         |       |
|-----------------------|-------|
| Nutzlast kg           | 14595 |
| zul. Gesamtgewicht kg | 26000 |
| Leergewicht kg        | 11405 |

| Pritsche / Koffer          |           |
|----------------------------|-----------|
| Boden                      | finer     |
| Koffertyp                  | Alu kasse |
| Fabrikat                   | Lavmand   |
| Zurrschienen an den Seiten | ✓         |
| Serie no.                  | R2795     |
| Baujahr                    | 2017      |

| Lift                 |                 |
|----------------------|-----------------|
| Lift kg              | 2500            |
| Fabrikat             | Palfinger / MBB |
| Topklappe            | ✓               |
| Radio fern bedienung | ✓               |
| Höhe am platform mm  | 2000            |
| Baujahr              | 2017            |
| Model                | MBB 2500 L      |
| Serie no.            | 83580276        |

## Beskrivelse

Mercedes-Benz Antos 2533 L 6x2\*4 – Baujahr 2018

24 Paletten Alu. Box von Lavmann's Innenmaße: Länge 9670 x Höhe 2330 x Breite 2470 (2440 mm, wo die Verbindungsreihen hervorsteht) mm – Bettbodenhöhe 1250 mm – äußere Gesamthöhe 3480 mm – Furnierboden – obere Klappe – Licht in der Box – 2 Reihen Zurrschiene

2500 kg MBB / Palfinger-Hebebühne mit Funksteuerung - 2000 mm Aluminium-Hebepalte

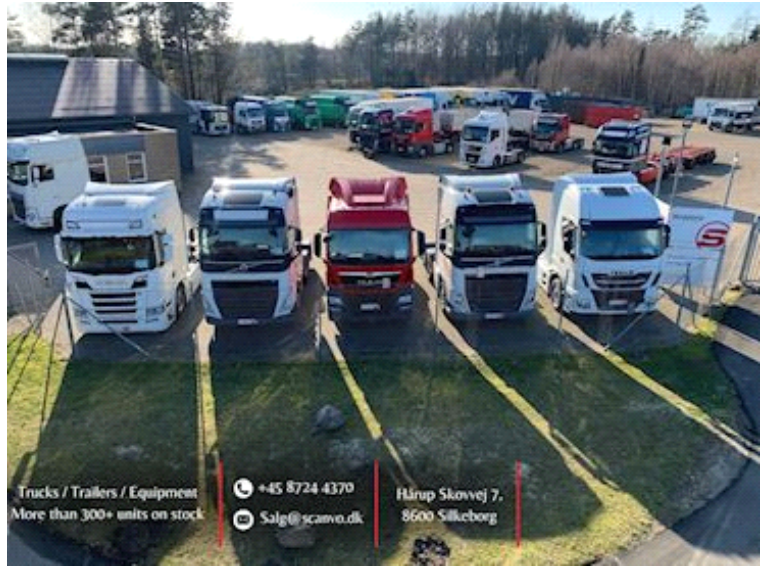
Classic Space 2,3 m3 oder lange Kabine – Klimaanlage – Dachspoiler – Tempomat – Spurassistent + Katastrophenbremse – Powershift Aut. Gangschaltung - Luftfederung vorne + hinten - hydraulisch lenkbares Drehgestell, das den LKW wendiger macht

Erscheint in gepflegtem und gewartetem Zustand - Auslieferung mit Inspektion vom 21/2-2025 - Service gem. Anzeige **AN OFFER YOU CAN'T REFUSE**

Bei Interesse kontaktieren Sie uns unter +45 8724 4370 / salg@scanvo.dk oder sehen Sie sich unsere Auswahl an Vertriebsfahrzeugen unter [www.scanvo.dk](http://www.scanvo.dk) an



Nye og brugte containere  
 Mere end 100 enheder!



Trucks / Trailers / Equipment  
 More than 300+ units on stock

+45 8724 4370  
 Salg@scanvo.dk

Hårup Skovvej 7,  
 8600 Silkeborg

