

Leci 13,6 mtr. box læsserampe, Boks Trailer



Scanvo Trucks Danmark A/S
Hårup Skovvej 7, Hårup
8600 Silkeborg

Sælger
Salgsafdeling
salg@scanvo.dk
+45 8724 4370
+45 3046 2148 / +45 2498 2148

Basis	
Type	Trailer
Aksel	2
Stand	Brugt
Affjedring	
Luft	✓
Bremses	
Tromlebremse	✓
ABS	✓
Chassis	
Akseltryk, bag kg	18000
Værktøjskasse	✓
Akselafstand kongebolt til 1. aksel mm	7470
Akseltype	BPW
Dimensioner	
Ind. højde mm	2910
Ind. bredde mm	2470
Ind. længde mm	13600
Indvendig lys	✓
Kubik meter	97
Ladbund højde mm	900

Dæk	
% tilbage	80 - 80
Størrelse	265/70R19,5
Registrering	
Årgang	2011
Reg. dato	26-04-2011
Stelnummer	VV1E2EBJGGN146492
Ref. nr.	7280
Tilkobling	
Lift / Nato stik	✓
Vægt	
Lasteevne kg	21560
Totalvægt kg	31000
Egenvægt kg	9440
Hovedbolt tryk kg	13000

Lad/kasse	
Bund	træ/stål profiler + jern dørk
Kassetype	Plywood sider
Lad højde mm	900
Bagdøre	✓
Lift	
Rampe	✓
Heldækkende	✓
Højde på Liftplade mm	2900
Årgang	2011
Batteristation	✓

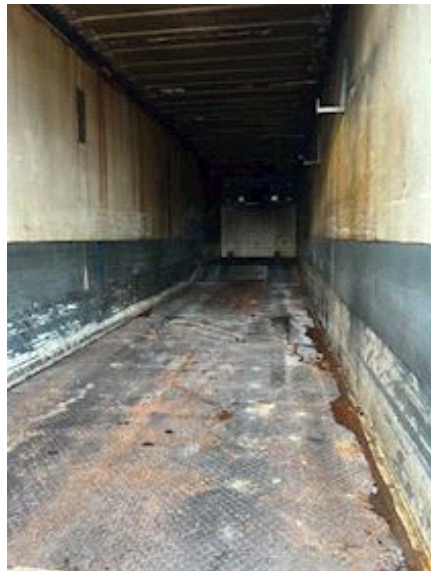
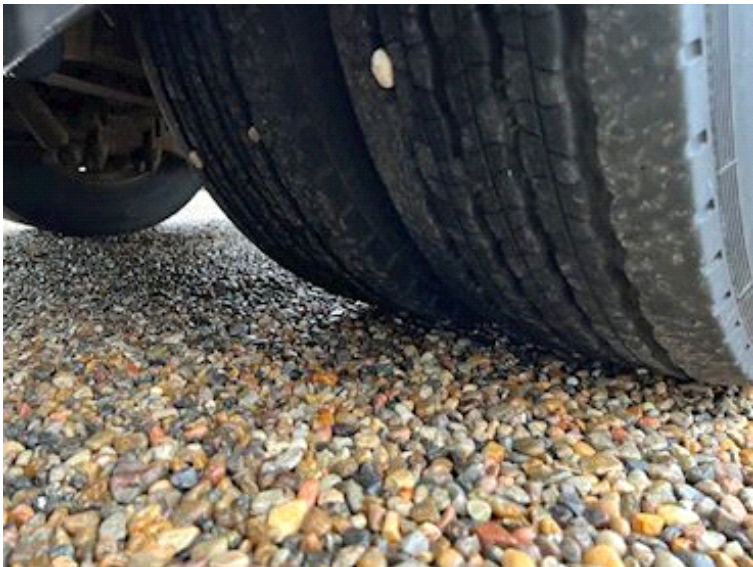
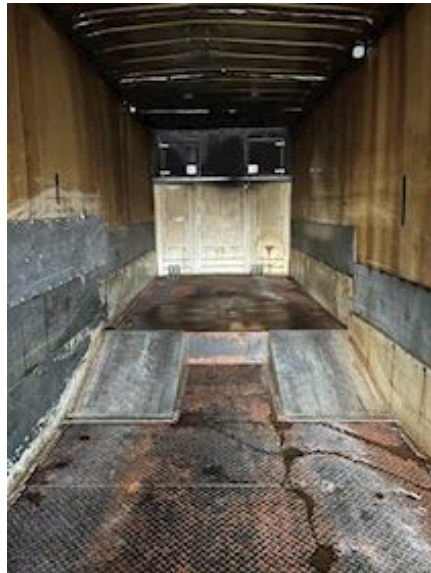
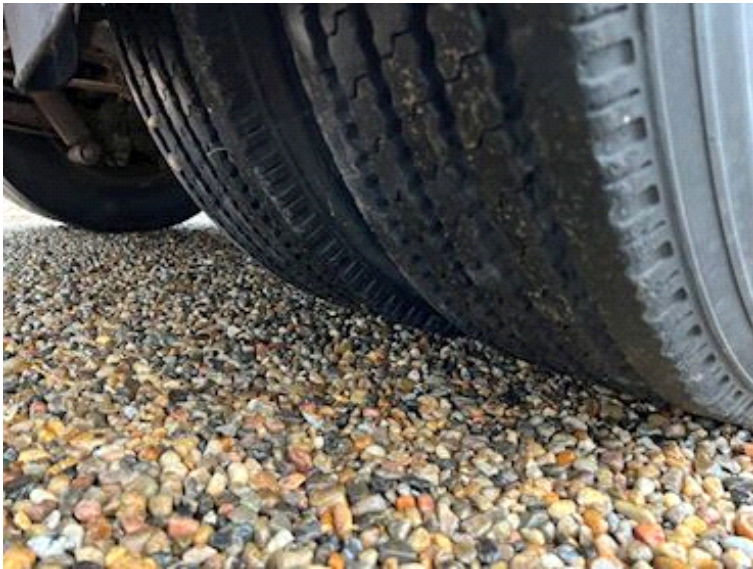
Beskrivelse

Leci 2 akslet 13,6 mtr. nedbygget boks trailer med stor læsserampe
Kassen har skrå hjørne på forsmæk og dermed er længden øget med 250 mm på midten - indvendige ladsmål : L 13600 x H 2900 x B 2470 mm - rapo L = 3900 mm + stål opkørsels ramper ned en til plan ladbund L 9700 = mm - ladbund højde 900 mm el- betjent stor galvaniseret læsse rampe = L 2900 x B 2500 mm - træ med stålprofiler + jerndør oven på - ståltag - indvendig lys - ipå forvæg indvendig er der øverste fremstillet aflægger rum med låger - kassen sider er fremstillet i plywood og monteret på en kraftig stålramme ca 600 mm over ladbund - ladsiden i venstre for trænger er rep udvendig - batteristation - værktøjskasse - BPW aksler - luftaffjedring - tromlebremser - lastevne 21.560 kg
Kontakt Scanvo Trucks +45 87244370 - mail: salg@scanvo.dk
Besøg vor hjemmeside www.scanvo.dk - Altid mere end 300 enheder på lager





SCANVO
TRUCKS DANMARK A/S



- AN OFFER YOU CAN'T REFUSE