

# Scancon MLX6200R - Luxus udgave, Maschinenjunge



Scanvo Trucks Danmark A/S  
 Hårup Skovvej 7, Hårup  
 8600 Silkeborg

Sælger  
 Salgsafdeling  
 salg@scanvo.dk  
 +45 8724 4370  
 +45 3046 2148 / +45 2498 2148

Basis	
Type	Container
Aksel	-
Stand	Fabrikneu
Gesamtgewicht	
Leergewicht kg	ca. 2130

Zulassung	
Baujahr	Fabriksny
Fahrzeugidentifizierungsnummer	MLX6200R-3886
Referenznummer	3886
Container	
Seite Rollen	✔

Dimension	
Innenhöhe mm	1500 (Forsmæk)
Innenbreite mm	2550
Innenlänge mm	6200 (Inkl. knæk i bag)
Abroller	
Hakenlift	✔
Seilzug	✔

## Beskrivelse

Die abgebildete Plattform ist verkauft, es sind jedoch weitere bestellt

Brandneue Scancon MLX6500R Luxusversion der Maschinenplattform

Mit Scharnier + 2 Stk. Klapprampen L650 x 1200 hinten

Klimmzug für Seil- und Hakenliftsystem

Gebaut mit den folgenden Innenmaßen: L 6500 (inkl. Scharnier) x H 1500 x B 2550 mm – Holz- und Eisenboden – der Boden ist mit einem Mehrlochsystem ausgestattet, so dass schwere Lasten gefahren und einfach befestigt werden können  
 Zusätzlich verstärkt mit 1 x UNP200-Träger auf jeder Seite als Randschiene zum Fahren mit schweren Lasten

insgesamt 16 Stück. Stecklöcher mit 10 Stk. Stöcke - Werkzeugschrank vorne beidseitig für Ketten - Vorbereitet für Containerschlösser für 20-Fuß-Container - Zahlreiche Verzurrmöglichkeiten im Boden der Plattform!

Lackiert in Schwarzgrau (RAL 7021)

Beachten Sie, dass der Auffahrwinkel nur ca. beträgt. 7 Grad bei heruntergeklappten Rampen + durchgehend flaches Bett bei hochgeklappten Rampen

Wir haben auch einen entsprechenden Maschinenschuppen oder 6000 mm + 6200 mm auf dem Weg dorthin – sowie ein alternatives Grundmaschinenbett – mehr erfahren Sie unter scanconcontainers.dk

Weitere maschinenbezogene Transporteinheiten finden Sie auf unserer Website [www.scanvo.dk](http://www.scanvo.dk)







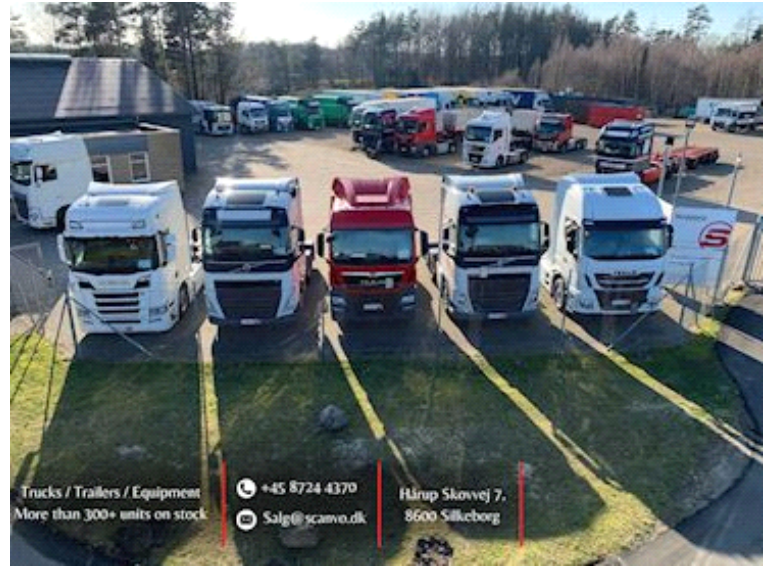








Nye og brugte containere  
Mere end 100 enheder!



Trucks / Trailers / Equipment  
More than 300+ units on stock

+45 8724 4370  
Salg@scanvo.dk

Hårup Skovvej 7,  
8600 Silkeborg