

Scania R660 A6x2NB 2950mm - Hydraulik, Sattelzugmaschine



Scanvo Trucks Danmark A/S
 Hårup Skovvej 7, Hårup
 8600 Silkeborg

Sælger
 Salgsafdeling
 salg@scanvo.dk
 +45 8724 4370
 +45 3046 2148 / 2498 2148 / 2497 2148

Basis	
Type	Zugmaschine
Aksel	6x2
Stand	Sehr Gut

Zulassung	
Baujahr	2022
Zulassungsdatum	11-04-2022
Polizeiliches Kennzeichen	DS79533
Letzte Hauptuntersuchung	09-02-2024
Fahrzeugidentifizierungsnummer	YS2R6X20005657462
Referenznummer	7566

Motor und Transmission	
Motor	V8 DC16 122L01
PS	660
Km	258000
Getriebe	G33CM1 m. Opticruise
Eurotyp	6
Anzahl Tanks	1
Tank Liter	610
Hinterachse, Einzelaustausch	✓
Ad-blue	✓
PTO Getriebe	✓
Adblue tank liter	76
Ohne Kupplungspedal	✓
Vorbereitet er PTO MOTOR	✓

Federung	
Vorne, Luft	✓
Hinten, Luft	✓

Bremsen	
Scheibenbremse	✓
ABS	✓
Retarder	✓

Cabine detail outside	
Warnungslicht	✓
Farbe	Ivory White
Spoiler	✓
Lichtkästen	✓
Nebelscheinwerfer	✓
zusätzliche Scheinwerfer	✓
zusätzliche Arbeit	✓
Blitz Licht	✓
LED Licht	✓

Fahrgestell	
Radstand mm	2950
Achslast, vorne kg	8000
Achslast, hinten kg	21000 (12700 + 8300)
Hydraulikanlage	✓
Getriebekühler	✓
Hydraulic 3	✓
Arbeitslicht	✓

Bereifung	
% Resttiefe	90/90 - 50/50 - 0/10
Größe	385/65R22.5 - 315/70R22.5 - 315/60R22.5
Doppel Boogie	✓

Gesamtgewicht	
Nutzlast kg	16381
zul. Gesamtgewicht kg	26000
Leergewicht kg	9619

Fahrerhaus	
Fahrerhaustyp	CR20H
Anzahl Schlafplätze	2
Motor und Standheizung	✓
Radio	✓
Kühlschrank	✓
Walkie	✓
Navigationssystem	✓
Kaffeemaschine	✓
Digital fartschreiber	✓
Inverter 24V-220V	✓
Abstandsradar	✓
Tempomat	✓
Last Indicator	✓
Multifunktionslenkrad	✓
Micro	✓
Luft zum Reinigen kabine	✓
Luftfederung Fahrerhaus	✓
Bluetooth	✓
Automatische Klimaanlage	✓
Fahrersitz, Wärme/Kälte	✓
Automatische Katastrophenbremse (FCW)	✓
Ladekamera	✓
Ledersitze	✓
Drehbare Sattelplatte	
Fabrikat	JOST
Luftverschiebbar	✓
Sattelhöhe mm	1180

Beskrivelse

Scania R660 A6x2NB Sattelzugmaschine – Jahr 2022 (Euro 6)

- 3-Strang-Hydraulik für Kipp- und Schubboden
- Lufthähne
- 1700 W 220 V Konverter mit 3 Steckdosen
- Mikrowelle
- Sling-Lampen
- Kaffeemaschine
- Ladekamera unter dem Dachspoiler.

2950 mm Radstand – Luftfederung vorne und hinten – Fahrgestellschürzen – 76-Liter-Ad-Blue-Tank – 610-Liter-Dieseltank – luftbeweglicher Hocker – Nato-24-V-Stecker – Getriebezapfwelle.



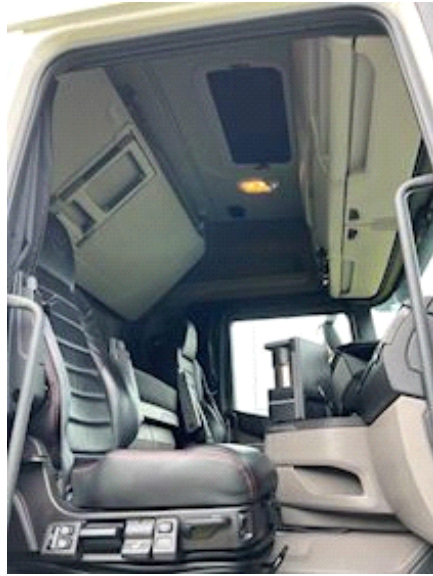
CR20H-Kabine mit Spoilersatz – LED-Scheinwerfer – Nebelscheinwerfer – 8 zusätzliche LED-Arbeitscheinwerfer – Blitz auf dem Dach und hinter dem Dachspoiler und im Frontgrill – Luftgewehr am Galgen –

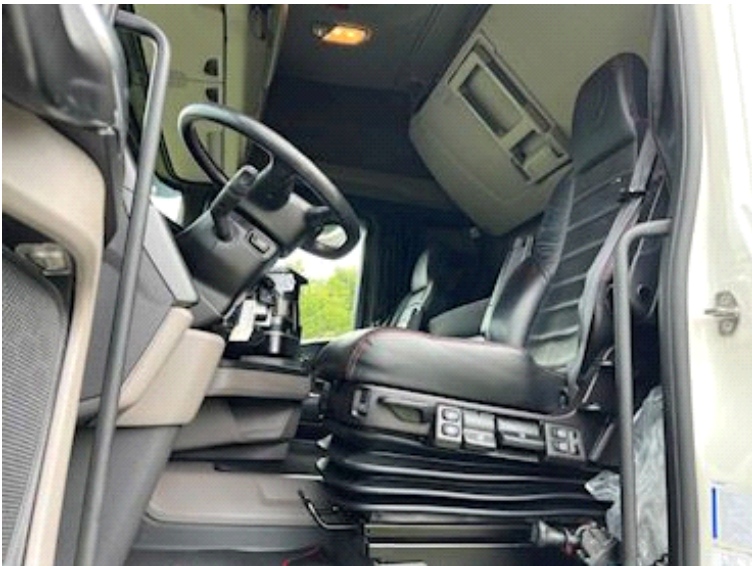
Schlafkabine mit 2 Schlafplätzen – Motor/Kabinenheizung – Luftgefederte Kabine – Kühlschrank – Walkie-Talkie – Navigation – Tempomat – Ladeanzeige – Bluetooth – automatische Klimaanlage – Ledersitze.

Gleichzeitig gut ausgestattet mit Parkklima, Abstandsradar (ACC), automatischer Katastrophenbremse (FCW), Spurassistent und automatischer Berganfahrhilfe.

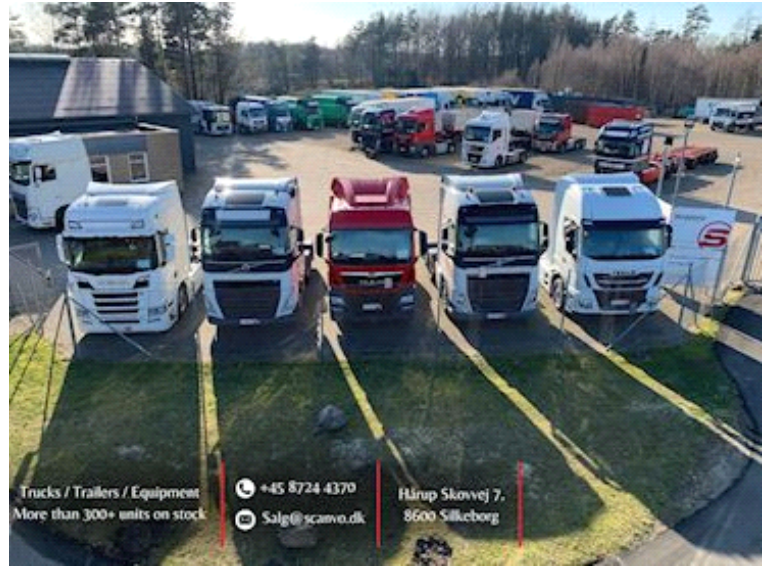
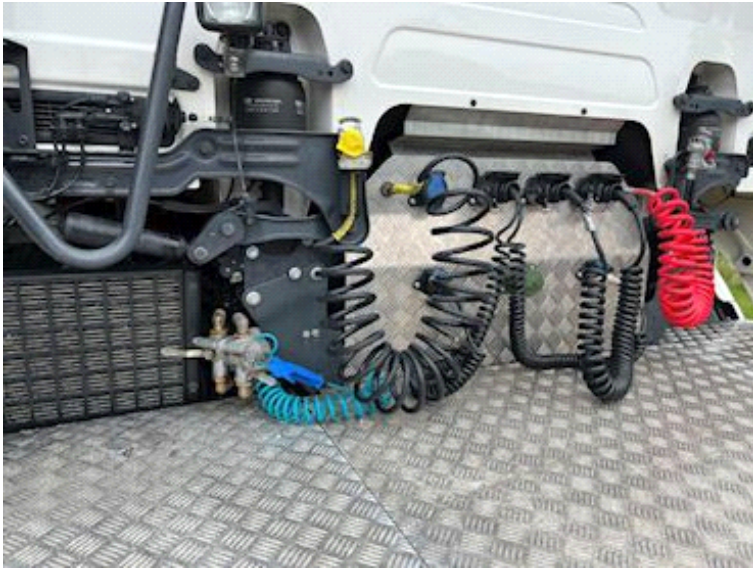
Reifenfüllstand: 90/90 % – 50/50 % – 10/10 % – ca. 70 % Bremsbelag rundum.

Kontaktieren Sie Scanvo unter +45 87244370 oder senden Sie eine E-Mail an salg@scanvo.dk









Nye og brugte containere
Mere end 100 enheder!

