

Mitsubishi Fuso CANTER 9C18, Müllfahrzeug



Scanvo Trucks Danmark A/S
 Hårup Skovvej 7, Hårup
 8600 Silkeborg

Sælger
 Salgsafdeling
 salg@scanvo.dk
 +45 8724 4370
 +45 3046 2148 / +45 2498 2148

Basis		Motor und Transmission		Federung	
Type	LKW	Motor	4 cyl.. 3,0	Vorne, konventionell	✓
Aksel	4x2	PS	180	Hinten, konventionell	✓
Stand	Gut	Km	192000	Dimension	
Zulassung		Getriebe	Aut shift	Außenhöhe mm	2250
Baujahr	2016	Eurotyp	6	Außenbreite mm	2050
Zulassungsdatum	11-01-2016	Anzahl Tanks	1	Außenlänge mm	7000
Letzte Hauptuntersuchung	01-03-2024	Tank Liter	100	Gesamtgewicht	
Fahrzeugidentifizierungsnummer	TYBFECX1GLDY07549	Ad-blue	✓	Nutzlast kg	2850
Referenznummer	7587	PTO Getriebe	✓	zul. Gesamtgewicht kg	8550
Fahrerhaus		Adblue tank liter	20	Leergewicht kg	5700
Fahrerhaustyp	dag cab	Ohne Kupplungspedal	✓	Verdichter	
Heckkamera	✓	Fahrgestell		M3	8
Radio	✓	Radstand mm	3850	Siedlungsabfälle	✓
Cabine detail outside		Achslast, vorne kg	3100	Fabrikat	HEW
Farbe	white	Achslast, hinten kg	6000	Type	850
Blitz Licht	✓	Bereifung		Serie nummer	CE13415
Bremsen		% Resttiefe	40/20 - 50/90	Baujahr	2015
Scheibenbremse	✓	Größe	205/75R17,5	1 Raum	✓
ABS	✓				

Beskrivelse

Kleiner Müllentsorgungswagen

Mitsubishi Fuso Canter 9C18 Euro 6

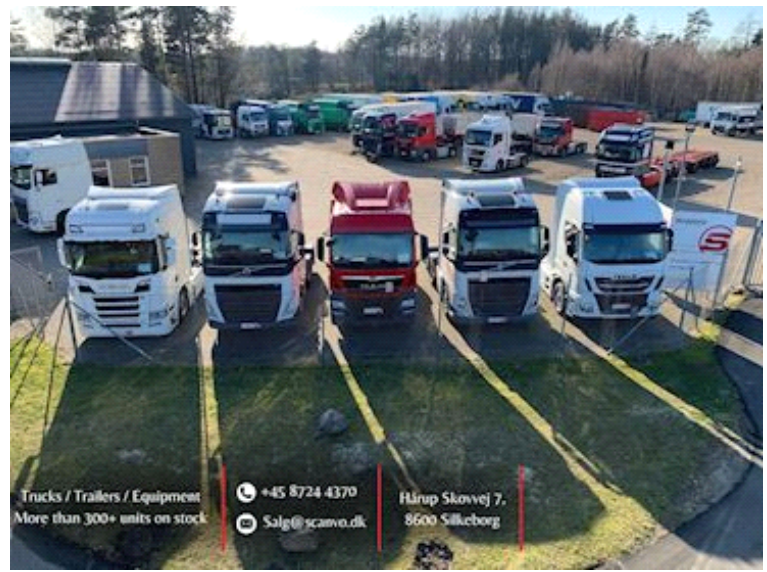
HEW 8 m3 Tagesabfallentsorgungsanlage - Lift für Minicontainer
 maximale Gesamthöhe 2250 mm und Länge 7000 mm – Breite 2050 mm
 Kurzer Achsabstand, damit er dort einsteigen kann, wo die anderen aufgeben!

Spezifikation: Achsabstand 3850 – Automatikgetriebe – 2-Personen-Beifahrersitz

Kontaktieren Sie Scanvo Trucks +45 87244370 – E-Mail salg@scanvo.dk

Weitere spannende Themen finden Sie auf unserer Website www.scanvo.dk

Nye og brugte containere
Mere end 100 enheder!



Trucks / Trailers / Equipment
More than 300+ units on stock

+45 8724 4370
Salg@scanvo.dk

Hårup Skovvej 7,
8600 Silkeborg





