

# Mercedes-Benz Antos 2533 L, Koffer aufbau



Scanvo Trucks Danmark A/S  
Hårup Skovvej 7, Hårup  
8600 Silkeborg

Sælger  
Salgsafdeling  
salg@scanvo.dk  
+45 8724 4370  
+45 3046 2148 / 2498 2148 / 2497 2148

Basis	
Type	LKW
Aksel	6x2*4
Stand	Sehr Gut
Zulassung	
Baujahr	2017
Zulassungsdatum	12-09-2017
Letzte Hauptuntersuchung	26-11-2024
Fahrzeugidentifizierungsnummer	WDB96302010176788
Referenznummer	7602

Motor und Transmission	
PS	330
Km	533000
Getriebe	aut power shift
Eurotyp	6
Anzahl Tanks	1
Tank Liter	500
Hinterachse, Einzelaustausch	✓
Adblue tank liter	80
Ohne Kupplungspedal	✓

Cabine detail outside	
Farbe	White
Xenon licht	✓
zusätzliche Scheinwerfer	✓
Dachspoiler	✓
Blitz Licht	✓

Fahrerhaus	
Fahrerhaustyp	Stream Space 2,3
Aircondition	✓
Anzahl Schlafplätze	hvilebriks
Ausstattungspaket	Safety pakke
Radio	✓
Inverter 24V-220V	✓
Multifunktionslenkrad	✓
Automatische Katastrophenbremse (FCW)	✓

Fahrgestell	
Radstand mm	6100
Achslast, vorne kg	8000
Achslast, hinten kg	19000
Arbeitslicht	✓
lenkbare Achse	✓

Bereifung	
% Resttiefe	10 - 10 - 40
Größe	385/65R22,5 - 315/70R22,5 - 315/70R22,5

Bremsen	
Scheibenbremse	✓
ABS	✓
Motorbremse	✓

Federung	
Vorne, Luft	✓
Hinten, Luft	✓

Dimension	
Außenhöhe mm	3670
Außenbreite mm	2550
Außenlänge mm	12000
Innenhöhe mm	2290
Innenbreite mm	2500
Innenlänge mm	9800
Lade höhe hinten mm	2250
Licht innen	✓
Kubikmeter	56
Ladefläche höhe mm	1250
Gesamtgewicht	
Nutzlast kg	13325
zul. Gesamtgewicht kg	26000
Leergewicht kg	12675
Pritsche / Koffer	
Boden	alu profil
Koffertyp	Alu kasse
Fabrikat	Schmitz
Zurrschienen an den Seiten	✓
Serie no.	9009413
Baujahr	8/2017
Lift	
Lift kg	2500
Fabrikat	BÄR
Topklappe	✓
Radio fern bedienung	✓
Höhe am platform mm	2000
Baujahr	2017
Model	BC2500S4
Serie no.	17047012304

## Beskrivelse

Mercedes-Benz Antos 2533 L 6x2\*4 – Baujahr 2017

Schmitz 24 Paletten Alu. Kastenmodell MKO Nr. 9009413 Innenmaße: L 9800 x B 2460 x H 2290 mm - Lattenrosthöhe 1250 mm - äußere Gesamthöhe 3670 mm - Aluminiumprofilboden - obere Klappe - Licht im Kasten - 1 Reihe Zurrschiene

2500 kg BÄR-Hebebühne mit Funksteuerung – 2000 mm Aluminium-Hebepatte

Classic Space 2.3-Kabine mit Safty-Paket – Klimaanlage – Dachspoiler – Tempomat – Spurassistent + Katastrophenbremse – Powershift Aut. Gangschaltung - Luftfederung vorne + hinten - hydraulische Lenkung + anhebbares Drehgestell, das den LKW wendiger macht

- AN OFFER YOU CAN'T REFUSE

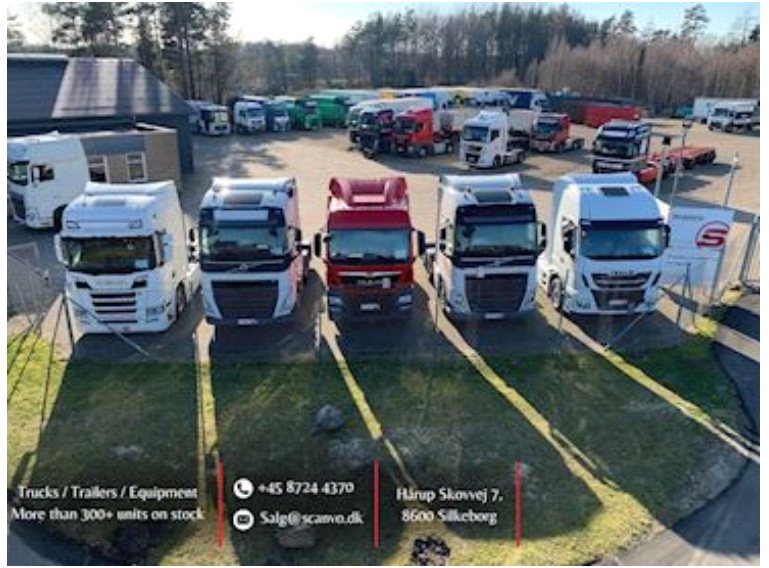
Gepflegter Firmenwagen aus erster Hand – kann mit oder ohne Vorbereitung geliefert werden

Bei Interesse kontaktieren Sie uns unter +45 8724 4370 / salg@scanvo.dk oder sehen Sie sich unsere Auswahl an Vertriebsfahrzeugen





Nye og brugte containere  
Mere end 100 enheder!



Trucks / Trailers / Equipment  
More than 300+ units on stock

+45 8724 4370

Salg@scanvo.dk

Hårup Skovvej 7,  
8600 Silkeborg









