

MAN TGX 26-500 6x2 BLS, Sattelzugmaschine



Scanvo Trucks Danmark A/S
 Hårup Skovvej 7, Hårup
 8600 Silkeborg

Sælger
 Salgsafdeling
 salg@scanvo.dk
 +45 8724 4370
 +45 3046 2148 / 2498 2148 / 2497 2148

Basis		Motor und Transmission		Fahrgestell	
Type	Zugmaschine	PS	500	Radstand mm	3100
Aksel	6x2	Km	476000	Achslast, vorne kg	8000
Stand	Gut	Getriebe	AS Tronic aut shift	Achslast, hinten kg	19000
Zulassung		Eurotyp	6	Hydraulikanlage	✓
Baujahr	2017	Anzahl Tanks	1	Hydraulic 2.	✓
Zulassungsdatum	17-03-2017	Tank Liter	450	Alu-Abdeckung	✓
Polizeiliches Kennzeichen	DH75279	Hinterachse, Einzelaustausch	✓	Bereifung	
Letzte Hauptuntersuchung	16-05-2023	Ad-blue	✓	% Resttiefe	80/80 - 60/30 - 0/0
Fahrzeugidentifizierungsnummer	WMA89XZZ3HP089796	PTO Getriebe	✓	Größe	385/65R22,5 - 315/80R22,5 - 315/70R22,5
Referenznummer	7576	Adblue tank liter	80	Doppel Boogie	✓
Federung		Ohne Kupplungspedal	✓	Drehbare Sattelplatte	
Vorne, Parabel	✓	Cabine detail outside		Fabrikat	Jost
Hinten, Luft	✓	Warnungslicht	✓	Verschiebbar	✓
Bremsen		Farbe	RAL 9010	Sattelhöhe mm	1200
Scheibenbremse	✓	Spoiler	✓		
ABS	✓	Nebelscheinwerfer	✓		
Retarder	✓	zusätzliche Arbeit	✓		
Fahrerhaus		Blitz Licht	✓		
Fahrerhaustyp	XXL	Gesamtgewicht			
Anzahl Schlafplätze	2	Nutzlast kg	17875		
Motor und Standheizung	✓	zul. Gesamtgewicht kg	26000		
Radio	✓				
Kühlschrank	✓				
Walkie	✓				
Navigationssystem	✓				
Abstandsradar	✓				
Multifunktionslenkrad	✓				
Automatische Klimaanlage	✓				
Automatische Katastrophenbremse (FCW)	✓				

Beskrivelse

MAN TGX 26-500 6x2 BLS Euro 6

Beweglicher Hocker – 2-String-Hydrauliksystem für Trinkgeld / Walkingfloor mit 2 Drücken – 170-Liter-Hydrauliktank –

Aluminiumplattenabdeckung vor dem Hocker

3100 mm Radstand - 450 l Dieseltank - ca. 80 l AD Blue Tank

- AN OFFER YOU CAN'T REFUSE

AS tronic Aut-Schaltung - Retarderbremse - Parabelfederung vorn - Luftfederung hinten

XXL-Kabine – Klimaanlage – Motor-/Kabinenheizung – 2 Schlafplätze – Kühlschrank – Walkie-Talkie – Radio – Navigation –

Arbeitsscheinwerfer an der Rückwand

Scheint in gutem Zustand zu sein – kann gegen Aufpreis neu überprüft und gewartet geliefert werden

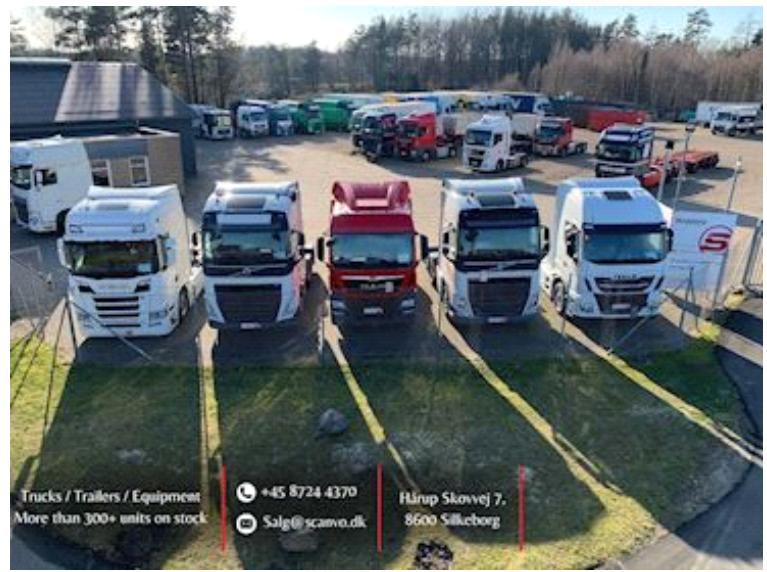
Kontaktieren Sie Scanvo unter +45 87244370 E-Mail. salg@scanvo.dk



SCANVO
TRUCKS DANMARK A/S

Weitere Angebote finden Sie unter www.scanvo.dk
Feedback

Nye og brugte containere
Mere end 100 enheder!



Trucks / Trailers / Equipment
More than 300+ units on stock

+45 8724 4370
Salg@scanvo.dk

Hårup Skovvej 7,
8600 Silkeborg

