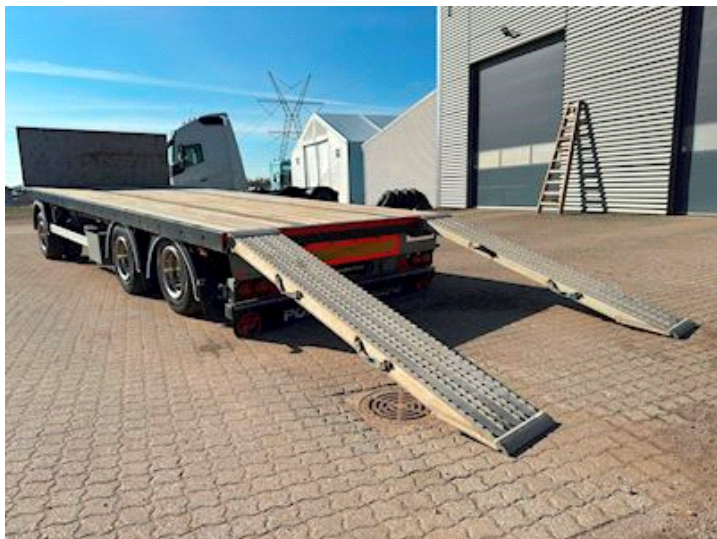


# Nordic Trailer 3-aks åben 7,10m med aluramper, Åben



Scanvo Trucks Danmark A/S  
 Hårup Skovvej 7, Hårup  
 8600 Silkeborg

Sælger  
 Salgsafdeling  
 salg@scanvo.dk  
 +45 8724 4370  
 +45 3046 2148 / 2498 2148 / 2497 2148

Registrering	
Årgang	2019
Reg. dato	10-09-2019
Reg. nr.	CL5831
Sidst synet	04-04-2024
Stelnummer	UH9A3240019NT1439
Ref. nr.	4834

Basis	
Type	Anhænger
Aksel	3
Stand	Meget god

Dæk	
% tilbage	70/70 - 70/70 - 60/60
Størrelse	245/70 R17,5"

Bremser	
Tromlebremse	✓

Vægt	
Lasteevne kg	21850
Totalvægt kg	27000
Egenvægt kg	5150

Tilkobling	
EI-kobling	1x15-pol
Luftkobling	Duo-matic
Anhænger/kærre træk	✓
Fabrikat på træk	57mm
Koblingshøjde mm	950

Affjedring	
Luft	✓

Dimensioner	
Ind. højde mm	1000
Ind. bredde mm	2540
Ind. længde mm	7100

Chassis	
Akselafstand mm	3980 - 1310
Værktøjskasse	✓
Koblingslængde mm	9400
Arbejdslys under lad	✓
Akseltype	BPW
Akseltryk kg	Samlet 27000

Lad/kasse	
Bund	Hårdtræ + Stålprofiler
Forsmæk	✓
Surrings ringe i bund	✓
Kæpstokke	✓
Færge kroge	✓
Huller til kæpstokke	✓

## Beskrivelse

Nordic Trailer 3-aks åben anhænger med løse alu ramper - Årg. 2019

3980 - 1310mm akselafstand - BPW aksler med tromlebremser - Luftaffjedret med hæve/sænkeventiler - Værktøjskasse - Arbejdslys under lad - 9400mm koblingslængde (Kortest).

Har følgende indv. ladmål: L 7100 x H 1000 x B 2540mm.  
 Højde til ladbund over aksel 1 ca. 1.000mm - Højde til ladbund over aksel 3 ca. 910mm.

Hårdtræs bund med stålprofiler - Surringsringe i bund - Kæpstokke huller i kanten + tilhørende kæpstokke - Færgekroge.

Pt. Lokation i Horsens

Kontakt Scanvo +45 87244370 - mail salg@scanvo.dk

Besøg vor hjemmeside [www.scanvo.dk](http://www.scanvo.dk) og se flere varianter / modeller af anhængere



