



Scancon 6000 mm alu lad + aut. bagsmæk - Model SAL6014, pritsche



Scanvo Trucks Danmark A/S
Hårup Skovvej 7, Hårup
8600 Silkeborg

Sælger
Salgsafdeling
salg@scanvo.dk
+45 8724 4370
+45 3046 2148 / 2498 2148 / 2497 2148

Basis	
Type	Container
Aksel	-
Stand	Fabrikneu
Zulassung	
Baujahr	Fabriksny
Fahrzeugidentifizierungsnummer	SAL6014-3673
Referenznummer	3673
Ganz neu	✓

Container	
Kubikmeter	ca 14,5
Seite Rollen	✓
Dimension	
Außenlänge mm	ca. 6350
Innenhöhe mm	990
Innenbreite mm	2450
Innenlänge mm	6000
Kubikmeter	ca. 14,5

Abroller	
Hakenlift	✓
Seilzug	✓
Türen	
Seitenöffnung, rechts	✓
Seitenöffnung, links	✓
Top hing Heckklappe	✓
Automatische Heckklappe	✓
Pritsche / Koffer	
Boden	Hardox 450 (4 mm)
Bordwand	✓
Bordwandhöhe mm	990
Kinnegrip	✓
Paneldicke (cm)	4mm (Alu-sider)
Fabrikat	Scancon
Auspeitschung ringe	✓

Beskrivelse

Sofortige levering!

Fabrikneue Scancon SAL6014 Container-Aluminiumseiten + automatische Heckstoßstange
6000 mm offener Container für Haken- und Seilzug – 3 geteilte Aluminiumseiten mit 4 mm Materialstärke + K5-Kinnegrippposten – Aut. Gesäßtasche

Innenmaße: L 6000 x B 2450 x H 990 mm – Im Boden kann ein 20-Fuß-Transportcontainer platziert werden – Bettgestell aus Hardox 450-Stahlblech in 4 mm

Stahl gestrahlt und endlackiert in RAL 7021 - Frontplatte 1600 mm - Zurrösen im Schuppenboden.

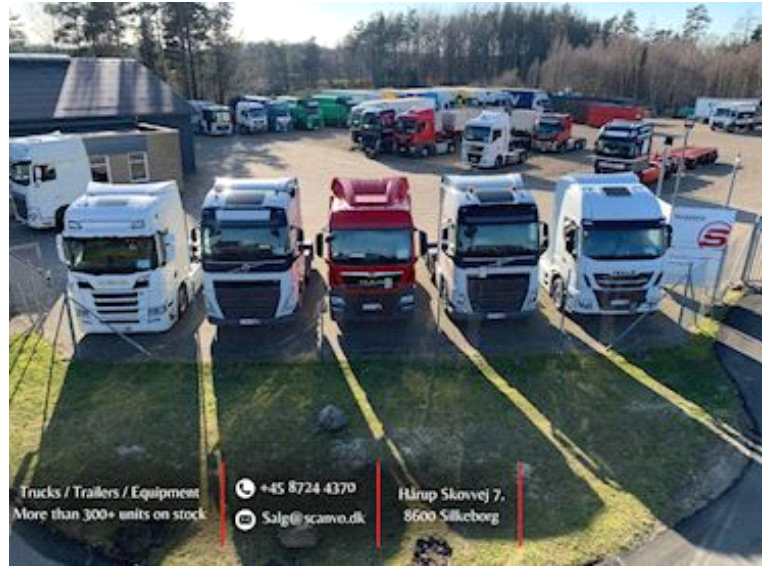
Weitere Längen auf dem Heimweg!

Archivfotos unterscheiden sich von zukünftigen Aluminiumkisten, da diese ohne Rohrstöcke und Rohrstocklöcher bestellt wurden

Bei Interesse kontaktieren Sie uns unter +45 87244370 / salg@scanvo.dk oder sehen Sie sich unsere Auswahl an neuen und gebrauchten Containern unter www.scanconcontainers.dk / www.scanvo.dk an







Nye og brugte containere
Mere end 100 enheder!

