

# Scania G450LB 8x2\*6 HNB - HMF 2620K kran, Tip/kran



Scanvo Trucks Danmark A/S  
 Hårup Skovvej 7, Hårup  
 8600 Silkeborg

Sælger  
 Salgsafdeling  
 salg@scanvo.dk  
 +45 8724 4370  
 +45 3046 2148 / 2498 2148 / 2497 2148

<b>Basis</b>		<b>Kabine</b>		<b>Tilkobling</b>	
Type	Lastbil	Kabinetype	CG16 m-cab	El-kobling	EBS + 15 polet lysstik
Aksel	8x2*6	Bakkamera	✓	Luftkobling	Duromatic
Stand	Meget god	Motor / kabine varmer	✓	Anhænger/kærre træk	✓
<b>Registrering</b>		Radio	✓	Fabrikat på træk	Ringfeder 57 mm
Årgang	2015	Køleskab	✓	Luftbetjent træk	✓
Reg. dato	24-11-2015	Walkie	✓	V værdisluft KN	63
Reg. nr.	AL94109	Navigation	✓	Koblingshøjde mm	750
Sidst synet	05-01-2024	Luftaffjedret førerhus	✓	<b>Dimensioner</b>	
Stelnummer	YS2G8X20005401603	Automatisk klimaanlæg	✓	Udv. bredde mm	2550
Ref. nr.	7580	<b>Chassis</b>		Ind. højde mm	800
<b>Motor og transmission</b>		Akselafstand mm	4900	Ind. bredde mm	2470
Hk	450	Værktøjskasse	✓	Ind. længde mm	5740
Km	259000	Koblingslængde mm	8700	Kubik meter	11
Gearkasse	GRSO905 opticruise aut shift	Hydraulisk udtrækskofanger	✓	<b>Vægt</b>	
Eurotype	6	Olie 2. strengs ført bagud	✓	Lasteevne kg	18200
Tank antal	1	Arbejdslys under lad	✓	Totalvægt kg	35000
Brændstof tank liter	300	Hydraulisk styrende bagaksel	✓	<b>Kran</b>	
Bagaksel, enkeltudveksling	✓	<b>Dæk</b>		Tonsmeter	22,7
Ad-blue	✓	% tilbage	80/80 - 100/75 - 100/100 - 80/60	Fjernbetjening	✓
Kraftudtag motor	✓	<b>Størrelse</b>		Frontmonteret	✓
Adblue tank liter	80	385/55R22,5 - 385/55R22,5 -		Antal udskud	5
Uden koblingspedal	✓	315/60R22,5 - 315/60R22,5		Fabrikat	HMF
<b>Førerhus detaljer udvendig</b>		<b>Bremser</b>		Årgang	2015
Lygtebøjle	✓	Skivebremse	✓	Rækkevidde mtr	14,7
Rotorblink	✓	ABS	✓	Dobbel rørføring	✓
Farve	Green Dark Int69015	<b>Affjedring</b>		Type	2620K5
Ekstra arbejdslys	✓	For, luft	✓	Stelnummer	1081188 / 5309649
		Bag, luft	✓	Olie køler	✓
		<b>Tip</b>		Arbejdslys	✓
		3-vejs	✓	Sidste eftersyn	9/2024
		Aut bagsmæk	✓		

## Beskrivelse

Scania G450 LB 8x2-6 HNB Euro 6

HMF pendeltip indvendige ladmal : L 5740 x B 2470 x H 800 mm - 3 vejs tip med palle bredde - pendel helside åbning venstre til både vand og lodret - 3 delte nedfældbare alu sider i højre side - 300 mm aut bagsmæk - udskuds kofanger - værktøjskasser - olie ført bagud til tip

57 mm træk - koblings længde 8700 mm

HMF 2620K5 kran år 2015 med arbejdslys og slangeruller dobbelt rørføring til værktøj - rækkevidde 14,7 mtr = løfter 1.300 kg -

AN OFFER YOU CAN'T REFUSE

eftersyn foretaget hos HMF 25/9-2024

4900 mm aksel afstand - hydraulisk drejbar bogie - aircondition - motor/kabinevarmer - bak kamera - ~~cykelist kamera~~ - Blitzlys  
for+bag + sider - rotorblink på lygte bøjle - LED arbejdslygter på bagvæg, under lad, trinkasser og i bag  
CG 16 mellemlangt førerhus med lav indstigning - klimaanlæg - motor/kabinevarmer - køleskab - hvilebriks - navigation - bak  
spejlkamera - luftaffjedret førerhus - walkie

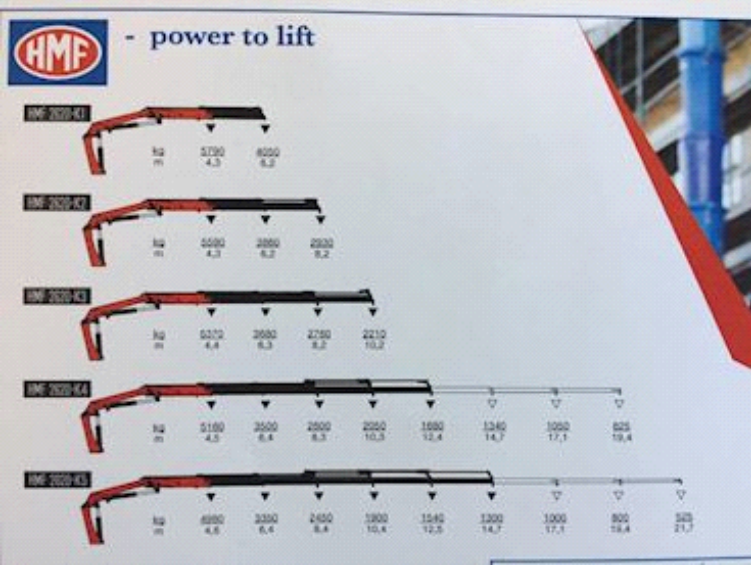
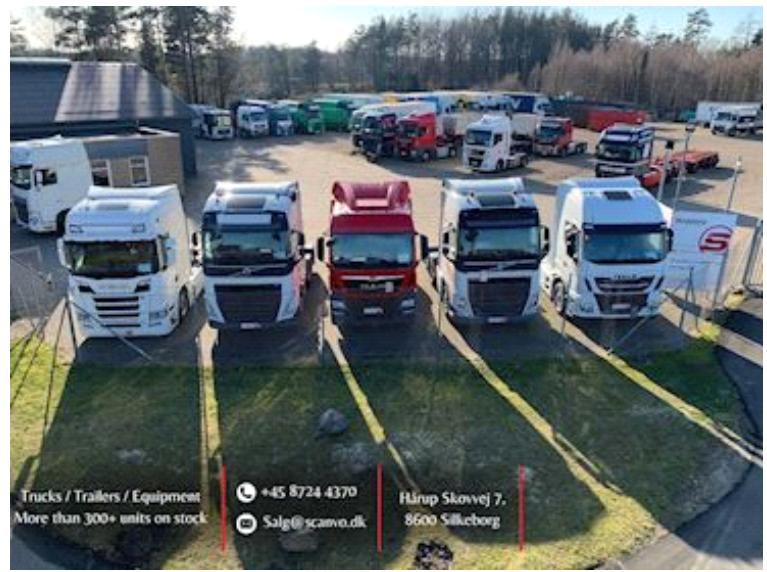


Fremstår i pæn og serviceret stand - leveres med et nyt kran eftersyn 9/2024 og synet 1/2024 opvejet til de nye vægtregler 35.000 kg  
last på 18.200 kg  
Service med olieskift på motor med filtre ved 240.900 km d 24/12-2023

Kontakt Scanvo +45 87244370 - eller via mail salg@scanvo.dk

Besøg vor hjemmeside [www.scanvo.dk](http://www.scanvo.dk) - altid mere end 300 stk. nyere: lastbiler - trailere - påhængsvogne - containere + kraner meget  
mere transport materiel

Nye og brugte containere  
Mere end 100 enheder!




Model	Capacity (kg)	Height (m)
HMF 3020-K1	3190	4.3
HMF 3020-K2	5580	4.3
HMF 3020-K3	5170	4.4
HMF 3020-K4	5180	4.5
HMF 3020-K5	6950	4.6



