

Scancon 6200 mm stykgods alu lad - Model SAL6212, Åben



Scanvo Trucks Danmark A/S
Hårup Skovvej 7, Hårup
8600 Silkeborg

Sælger
Salgsafdeling
salg@scanvo.dk
+45 8724 4370
+45 3046 2148 / 2498 2148 / 2497 2148

Basis	
Type	Containere
Aksel	-
Stand	Fabriksny
Registrering	
Årgang	Fabriksny
Stelnummer	SAL6215-3923
Ref. nr.	3923
Fabriksny	✓
Container	
Kubik meter	14
Sideruller	✓

Dimensioner	
Udv. længde mm	ca. 6550
Ind. højde mm	800
Ind. bredde mm	2450
Ind. længde mm	6200
Kubik meter	ca. 15

Hejs	
Kroghejs	✓
Wirehejs	✓

Døre	
Oplukkelig side, højre	✓
Oplukkelig side, venstre	✓
Sidedøre, begge	✓
Sidelåge venstre	1
Sidelåge højre	1
Lad/kasse	
Bund	S355 (5mm)
Sidefjelde	✓
Højde på sidefjelde mm	800
Kinnegrip	✓
Paneltykkelse (cm)	2 mm (Alu-sider)
Fabrikat	Scancon
Kæpstokke	✓
Nedfældbare surringsringe	✓

Beskrivelse

Fabriksnyt Scancon SAL6212 tømmerhandler / stykgods containerlad med alu sider

Model SAL6212

Indv. mål: L 6200 x B 2450 x H 800 mm

Containeren til optræk til både krog og wirehejs

S355 stålbund i 5 mm plade

alu sider i 2 mm godtykkelse – 800 mm højde – 3 x 1680 mm + */650 mm i for til sidedør

*/1 stk. sidedør 650 mm bred i hver side foran med integreret stige

Side hængte bagdøre

K20 kinnegrebs stolper

12 stk. surrings D-ringe i vognbund

4 x Tværgående surringsskinner

10 stk. Kæpstokke (Forberedt for 15 stk. kæpstokkehuller)

2 stk. Magasin kasser på forsmæk til opbevaring af kæder / stropper

Der kan stilles en 20 fods skibscontainer i kasse

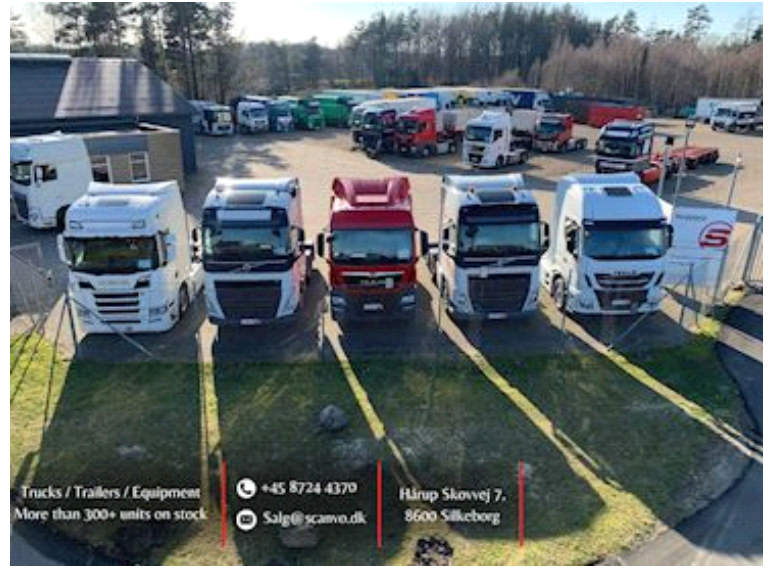
Stålblæst og færdiglakeret i RAL 7021 - Forsmæk 1600 mm - Surringsringe i ladbund

*Bemærk. Fotos er af vores SAL6215 model - der kommer fotos hurtigst muligt - har 4 stk alu sider ialt. !

Der er allerede flere længder i pipeline, på vej hjem

Ved interesse kontakt os på +45 87244370 / salg@scanvo.dk, eller se vores udvalg af nye og brugte containere på www.scanconcontainers.dk / www.scanvo.dk





Nye og brugte containere
Mere end 100 enheder!

