

# SH 20 ton wirehejs 6 - 6,5 mtr containere, Hejseladskærre



Scanvo Trucks Danmark A/S  
 Hårup Skovvej 7, Hårup  
 8600 Silkeborg

Sælger  
 Salgsafdeling  
 salg@scanvo.dk  
 +45 8724 4370  
 +45 3046 2148 / 2498 2148 / 2497 2148

Registrering		Dæk		Tilkobling	
Årgang	2007	% tilbage	70/10 - 10/20	EI-kobling	EBS + 15 polet lysstik
Reg. dato	25-09-2007	Størrelse	275/70R22,5	Luftkobling	Duromatic
Reg. nr.	NZ7618	Bremses		Fabrikat på træk	57 mm træk øje
Sidst synet	07-11-2023	Tromlebremse	✓	V værdi/luft KN	47
Stelnummer	UH9KHT20607KM1224	ABS	✓	V værdi/mekanisk KN	63
Ref. nr.	7606	Vægt		Koblingshøjde mm	850
Basis		Lasteevne kg	15420	Chassis	
Type	Kærre	Totalvægt kg	20000	Akseltryk, for kg	10000
Aksel	2	Egenvægt kg	4580	Akseltryk, bag kg	10000
Stand	Brugt	Hejs		Akseltype	SAF
Affjedring		Wirehejs	✓		
Luft	✓	Fabrikat	SH		
		3 vejs tip	✓		
		Fjernbetjening	ja		

## Beskrivelse

SH 2 akslet 20 ton wirehejs kærre model KHT20

SH wirehejs med 3 vejs tip med tilhørende fjernbetjening til hejset.

6000 - 6500 mm container kasser - 1120 mm højde på overkant container ruller til hejs

2 stk. container stop: forreste stopmål 4850 mm til centrum træk rulle på hejset + 480 mm til bagerste stop - 150 mm til bagkant kofanger - 2650 mm fra wirerulle til trækøje

Manuel udtræks kofanger, kan minimum rykkes 400 mm yderligere ud fra aktuel position.

SAF aksler - tromlebremser - luftaffjedret

Trækøje, 57 mm - koblingshøjde 850 mm

Koblingslængde 8100 mm

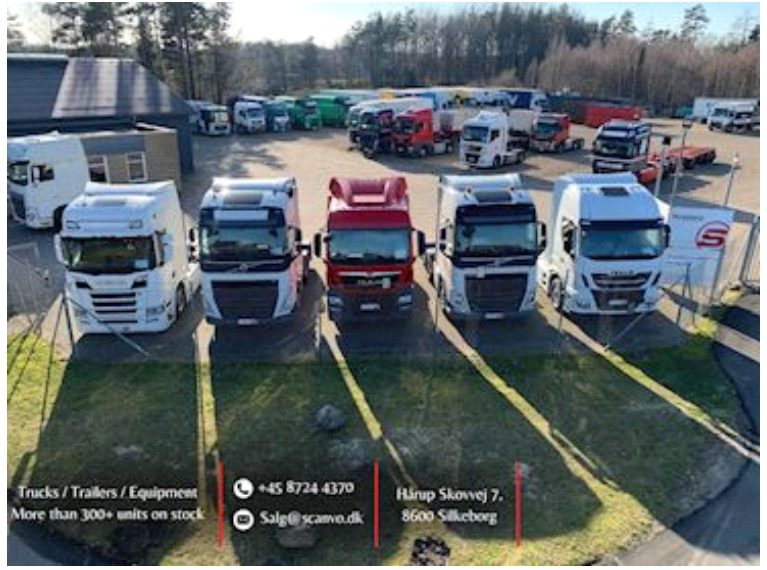
Kan leveres nysynet mod merpris

Kontrakt Scanvo Trucks +45 87 24 43 70 eller via mail: salg@scanvo.dk

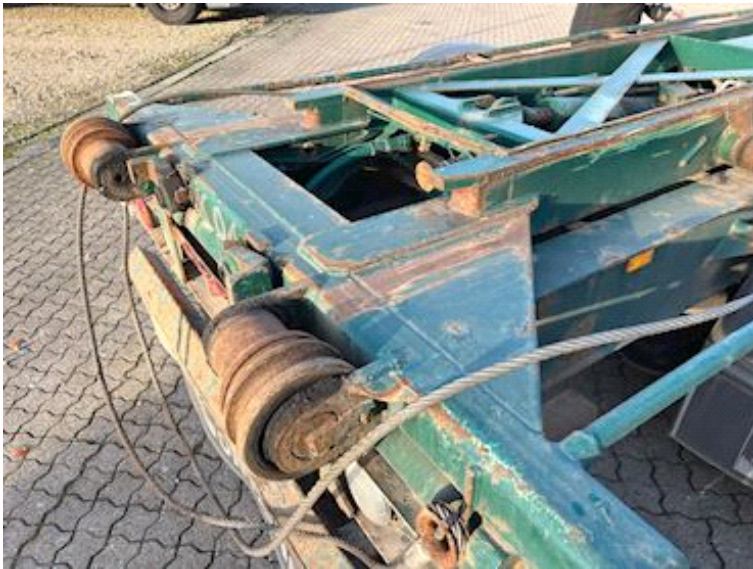
Kik vore udvalg i andet transport udstyr på [www.scanvo.dk](http://www.scanvo.dk) - Vi kan pt også tilbyde 2 akslet hejselads kærre som kan være optimal for nogle pga. af de nye vægt vægtgrænser



Nye og brugte containere  
Mere end 100 enheder!







((K))		Trailer EBS ES 2041		11 39783		E1	
EXPERIENCE		TYPE	MANUFACTURER	SIL			
EQUIP. V.1.1.18		Semi or centre axle trailer	UW	U119KH1200279CM1224			
BRAKE CALCULATION NO.		Disabled		SOFTWARE VERSION	ASLE	LAPSER NUMBER	
DIFFERENTIAL LOCK	ASL1	ASL2	ASL3	230.26	1		
	ASL4	ASL5	ASL6	230.26	2		
	ASL7	ASL8	ASL9	230.26	3		
	ASL10	ASL11	ASL12	230.26	4		
	ASL13	ASL14	ASL15	230.26	5		
	ASL16	ASL17	ASL18	230.26	6		
	ASL19	ASL20	ASL21	230.26	7		
	ASL22	ASL23	ASL24	230.26	8		
	ASL25	ASL26	ASL27	230.26	9		
	ASL28	ASL29	ASL30	230.26	10		
	ASL31	ASL32	ASL33	230.26	11		
	ASL34	ASL35	ASL36	230.26	12		
	ASL37	ASL38	ASL39	230.26	13		
	ASL40	ASL41	ASL42	230.26	14		
	ASL43	ASL44	ASL45	230.26	15		
	ASL46	ASL47	ASL48	230.26	16		
	ASL49	ASL50	ASL51	230.26	17		
	ASL52	ASL53	ASL54	230.26	18		
	ASL55	ASL56	ASL57	230.26	19		
	ASL58	ASL59	ASL60	230.26	20		
	ASL61	ASL62	ASL63	230.26	21		
	ASL64	ASL65	ASL66	230.26	22		
	ASL67	ASL68	ASL69	230.26	23		
	ASL70	ASL71	ASL72	230.26	24		
	ASL73	ASL74	ASL75	230.26	25		
	ASL76	ASL77	ASL78	230.26	26		
	ASL79	ASL80	ASL81	230.26	27		
	ASL82	ASL83	ASL84	230.26	28		
	ASL85	ASL86	ASL87	230.26	29		
	ASL88	ASL89	ASL90	230.26	30		
	ASL91	ASL92	ASL93	230.26	31		
	ASL94	ASL95	ASL96	230.26	32		
	ASL97	ASL98	ASL99	230.26	33		
	ASL100	ASL101	ASL102	230.26	34		
	ASL103	ASL104	ASL105	230.26	35		
	ASL106	ASL107	ASL108	230.26	36		
	ASL109	ASL110	ASL111	230.26	37		
	ASL112	ASL113	ASL114	230.26	38		
	ASL115	ASL116	ASL117	230.26	39		
	ASL118	ASL119	ASL120	230.26	40		
	ASL121	ASL122	ASL123	230.26	41		
	ASL124	ASL125	ASL126	230.26	42		
	ASL127	ASL128	ASL129	230.26	43		
	ASL130	ASL131	ASL132	230.26	44		
	ASL133	ASL134	ASL135	230.26	45		
	ASL136	ASL137	ASL138	230.26	46		
	ASL139	ASL140	ASL141	230.26	47		
	ASL142	ASL143	ASL144	230.26	48		
	ASL145	ASL146	ASL147	230.26	49		
	ASL148	ASL149	ASL150	230.26	50		
	ASL151	ASL152	ASL153	230.26	51		
	ASL154	ASL155	ASL156	230.26	52		
	ASL157	ASL158	ASL159	230.26	53		
	ASL160	ASL161	ASL162	230.26	54		
	ASL163	ASL164	ASL165	230.26	55		
	ASL166	ASL167	ASL168	230.26	56		
	ASL169	ASL170	ASL171	230.26	57		
	ASL172	ASL173	ASL174	230.26	58		
	ASL175	ASL176	ASL177	230.26	59		
	ASL178	ASL179	ASL180	230.26	60		
	ASL181	ASL182	ASL183	230.26	61		
	ASL184	ASL185	ASL186	230.26	62		
	ASL187	ASL188	ASL189	230.26	63		
	ASL190	ASL191	ASL192	230.26	64		
	ASL193	ASL194	ASL195	230.26	65		
	ASL196	ASL197	ASL198	230.26	66		
	ASL199	ASL200	ASL201	230.26	67		
	ASL202	ASL203	ASL204	230.26	68		
	ASL205	ASL206	ASL207	230.26	69		
	ASL208	ASL209	ASL210	230.26	70		
	ASL211	ASL212	ASL213	230.26	71		
	ASL214	ASL215	ASL216	230.26	72		
	ASL217	ASL218	ASL219	230.26	73		
	ASL220	ASL221	ASL222	230.26	74		
	ASL223	ASL224	ASL225	230.26	75		
	ASL226	ASL227	ASL228	230.26	76		
	ASL229	ASL230	ASL231	230.26	77		
	ASL232	ASL233	ASL234	230.26	78		
	ASL235	ASL236	ASL237	230.26	79		
	ASL238	ASL239	ASL240	230.26	80		
	ASL241	ASL242	ASL243	230.26	81		
	ASL244	ASL245	ASL246	230.26	82		
	ASL247	ASL248	ASL249	230.26	83		
	ASL250	ASL251	ASL252	230.26	84		
	ASL253	ASL254	ASL255	230.26	85		
	ASL256	ASL257	ASL258	230.26	86		
	ASL259	ASL260	ASL261	230.26	87		
	ASL262	ASL263	ASL264	230.26	88		
	ASL265	ASL266	ASL267	230.26	89		
	ASL268	ASL269	ASL270	230.26	90		
	ASL271	ASL272	ASL273	230.26	91		
	ASL274	ASL275	ASL276	230.26	92		
	ASL277	ASL278	ASL279	230.26	93		
	ASL280	ASL281	ASL282	230.26	94		
	ASL283	ASL284	ASL285	230.26	95		
	ASL286	ASL287	ASL288	230.26	96		
	ASL289	ASL290	ASL291	230.26	97		
	ASL292	ASL293	ASL294	230.26	98		
	ASL295	ASL296	ASL297	230.26	99		
	ASL298	ASL299	ASL300	230.26	100		