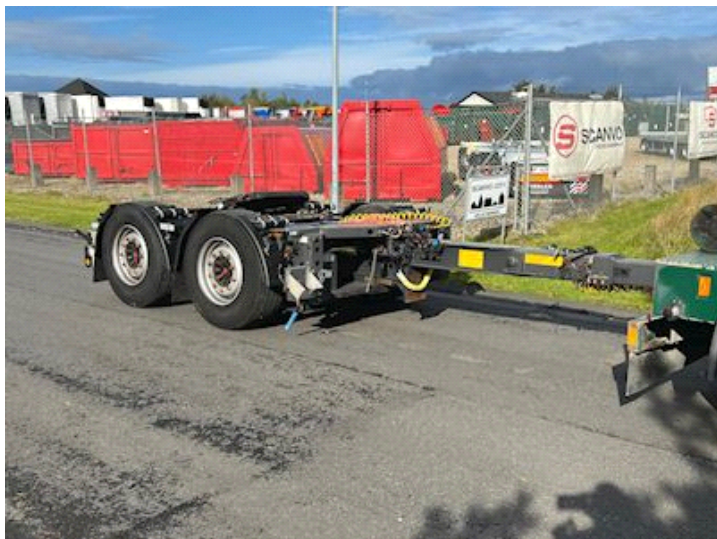


# Krone ZZB 18 on ELZ - mekanisk styrbar 1. aksel, Dolly



Scanvo Trucks Danmark A/S  
 Hårup Skovvej 7, Hårup  
 8600 Silkeborg

Sælger  
 Salgsafdeling  
 salg@scanvo.dk  
 +45 8724 4370  
 +45 3046 2148 / 2498 2148 / 2497 2148

Registrering		Bremser		Tilkobling	
Årgang	2020	Skivebremse	✓	Luftkobling	duromatic
Reg. dato	29-06-2020	ABS	✓	Fabrikat på træk	57 mm trækøje
Reg. nr.	DP7295			V værdi/luft KN	36
Stelnummer	wkezz00000922855	Vægt		V værdi/mechanisk KN	48
Ref. nr.	7594	Lasteevne kg	14980	Forskydelig trækstang	ja
Basis		Totalvægt kg	18000	Koblingshøjde mm	fra 400 til 800 mm
Type	Anhænger	Egenvægt kg	3020	Koblingstryk kg	1000
Aksel	2	Affjedring			
Stand	Som ny	Luft	✓		
Dæk		Drejeskammel			
% tilbage	60 - 75	Fabrikat	SAF/Holland		
Størrelse	385/65R22,5	Fast	✓		
Chassis		Skammelhøjde mm	1100		
Akseltryk, for kg	9000				
Akseltryk, bag kg	9000				
Akselafstand kongebolt til 1. aksel mm	3542 - 3942				
Akseltype	SAF				
Tvangsstyret aksel	✓				
Selvstyrende	✓				

## Beskrivelse

Denne dolly har en mekanisk tvangsstyret 1. aksel som gør den mere venlig på vende radius

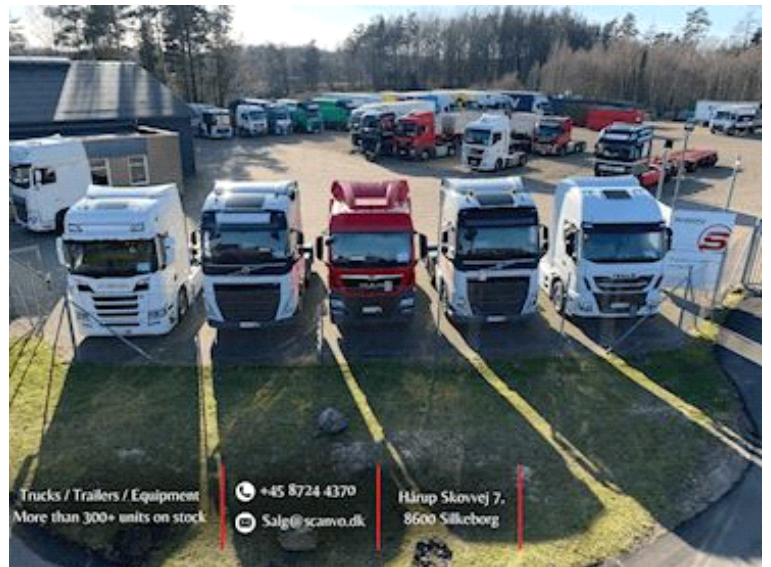
KRONE 18 ton dolly model med variabel trækstang kobling højde fra 400 til 800 mm kan via trækstangs forpart, derudover kan trækstangen skydes fra xxx til xxx mm med 100 mm positioner - 57 mm træk øje - skammelhøjde 1150 mm

SAF 9 ton aksler med luftaffjedring tromle bremser - koks grå chassis ramme - 385/65R22,5 dækmontering - LED lygter - MXN kamera stik

Kontakt Scanvo for mere info +45 87244370 - eller mail salg@scanvo.dk

Som forhandler af produkter fra den østrigske producent Hangler, som i mange år har produceret kraftige stærke påhængsvogns produkter til nogen af de mest hårdføre opgaver. Produktviften spænder vidt - fra maskin-, nedbygget-, sværlast- eller gardintrailer, kærre mv. hermed modtager du veludrustet produkt til de hårdføre opgaver, som ofte udføres i de Skandinaviske og Nordiske lande.





Nye og brugte containere  
Mere end 100 enheder!





