

Scania G450LB 8x2*6 HNB - HMF 2620K kran, Kipper/Kran



Scanvo Trucks Danmark A/S
 Hårup Skovvej 7, Hårup
 8600 Silkeborg

Sælger
 Salgsafdeling
 salg@scanvo.dk
 +45 8724 4370
 +45 3046 2148 / 2498 2148 / 2497 2148

Basis	
Type	LKW
Aksel	8x2*6
Stand	Gut

Zulassung	
Baujahr	2015
Zulassungsdatum	24-11-2015
Polizeiliches Kennzeichen	AL94109
Letzte Hauptuntersuchung	05-01-2024
Fahrzeugidentifizierungsnummer	YS2G8X20005401603
Referenznummer	7580

Motor und Transmission	
PS	450
Km	259000
Getriebe	GRSO905 opticruise aut shift
Eurotyp	6
Anzahl Tanks	1
Tank Liter	300
Hinterachse, Einzelaustausch	✓
Ad-blue	✓
PTO motor	✓
Adblue tank liter	80
Ohne Kupplungspedal	✓

Cabine detail outside	
Extra licht	✓
Warnungslicht	✓
Farbe	Green Dark Int69015
zusätzliche Arbeit	✓

Kran	
Tonnenmeter	22,7
Fernbedienung	✓
Frontmontiert	✓
Anzahl der Verschiebungen	5
Fabrikat	HMF
Baujahr	2015
Range mtr	14,7
Doppel ruhrleitung	✓
Type	2620K5
Fahrzeugidentifizierungsnummer	1081188 / 5309649
Öl kyhler	✓

Fahrerhaus	
Fahrerhaustyp	CG16 m-cab
Heckkamera	✓
Motor und Standheizung	✓
Radio	✓
Kühlschrank	✓
Walkie	✓
Navigationssystem	✓
Luftfederung Fahrerhaus	✓
Automatische Klimaanlage	✓

Fahrgestell	
Radstand mm	4900
Werkzeugkasten	✓
Länge fahrzeugs mm	8700
Hydraulic 2.	✓
Arbeitslicht	✓
Hydraulisch gelenkten Hinterachse	✓

Bereifung	
% Resttiefe	80/80 - 100/75 - 100/100 - 80/60
Größe	385/55R22,5 - 385/55R22,5 - 315/60R22,5 - 315/60R22,5

Bremsen	
Scheibenbremse	✓
ABS	✓

Federung	
Vorne, Luft	✓
Hinten, Luft	✓

Gesamtgewicht	
Nutzlast kg	18200
zul. Gesamtgewicht kg	35000

Anschlüsse	
Stromanschluss	EBS + 15 polet lysstik
Luftanschluss	Duromatic
Anhaengerkupplung	✓
Hersteller	Ringfeder 57 mm
Luft betrieben Kupplung	✓
V "KN air"	63
Kupplungshöhe mm	750
Dimension	
Außenbreite mm	2550
Innenhöhe mm	800
Innenbreite mm	2470
Innenlänge mm	5740
Kubikmeter	11
Kipper	
3-Seiten-Kipper	✓
automatische Heckklappe	✓



Beskrivelse

Scania G450 LB 8x2-6 HNB Euro 6

Innere Palettenabmessungen der HMF-Pendelspitze: L 5740 x B 2470 x H 800 mm – 3-Wege-Spitze mit Palettenbreite – Hängependel mit ganzseitiger Öffnung auf der linken Seite für Wasser und Vertikal – 3 geteilte, herunterklappbare Aluminiumseiten auf der rechten Seite - 300-mm-Auto-Heckstoßstange - Verlängerungsstoßstange - Werkzeugkästen - Öl nach hinten zur Spitze geleitet
57 mm Zugkraft - Kupplungslänge 8700 mm
HMF 2620K5-Kran, Baujahr 2015, mit Arbeitsscheinwerfern und Schlauchaufrollern, Doppelverrohrung für Werkzeuge – Reichweite 14,7 m = Hebt 1.300 kg – Inspektion durchgeführt bei HMF am 25.09.2024

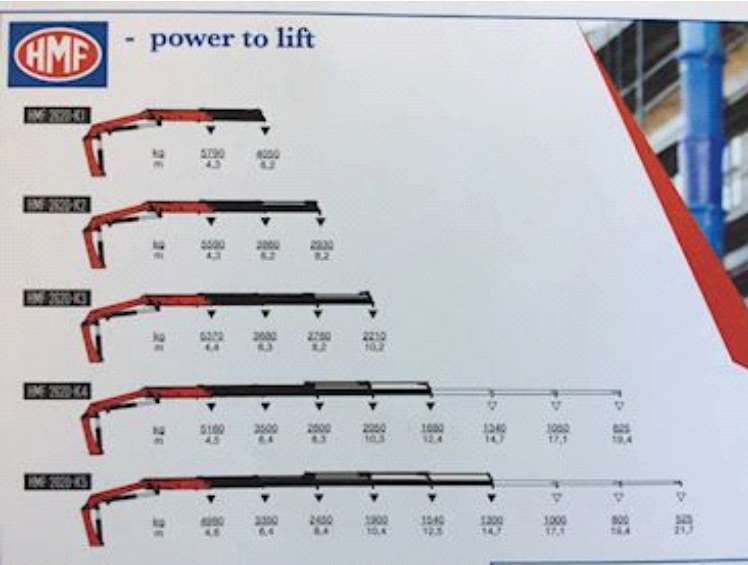

4900 mm Achsabstand - hydraulisch schwenkbares Drehgestell - Klimaanlage - Motor-/Kabinenheizung - Heckkamera - Radfahreramera - Blitzlichter vorne+hinten + seitlich - Rotorblinker an Lichthalterung - LED-Arbeitsscheinwerfer an Rückwand, unter Bett, Trittkästen usw hinten
Mittellange Kabine CG 16 mit niedrigem Einstieg – Klimaanlage – Motor-/Kabinenheizung – Kühlschrank – Ruhesitzbank – Navigation – Rückfahrkamera + Spiegelkamera – luftgefederte Kabine – Walkie-Talkie

Erscheint in gutem und gewartetem Zustand – geliefert mit neuem Kran, Inspektion 9/2024 und Inspektion 1/2024, versetzt nach den neuen Gewichtsvorschriften, 35.000 kg Last von 18.200 kg
Service mit Ölwechsel am Motor mit Filtern bei 240.900 km am 24.12.2023

Kontaktieren Sie Scanvo unter +45 87244370 – oder per E-Mail salg@scanvo.dk

Besuchen Sie unsere Website www.scanvo.dk – immer mehr als 300 Stück. neuer: LKW - Anhänger - Anhänger - Container + Kräne viel mehr Transportmaterial

Nye og brugte containere
Mere end 100 enheder!

Parameter	Value
Capacity	4300 kg
Height	4.3 m
Reach	8.0 m
Other dimensions	8.2 m
Capacity	5580 kg
Height	4.3 m
Reach	2800 m
Other dimensions	2930, 8.2 m
Capacity	5270 kg
Height	4.4 m
Reach	2680 m
Other dimensions	2750, 2210, 8.2 m
Capacity	5180 kg
Height	4.5 m
Reach	3500 m
Other dimensions	2900, 2250, 1680, 1340, 1080, 825, 10.3, 12.4, 14.7, 17.1, 19.4 m
Capacity	6950 kg
Height	4.6 m
Reach	3300 m
Other dimensions	2450, 1900, 1540, 1300, 1000, 800, 325, 10.4, 12.5, 14.7, 17.1, 19.4, 21.7 m

