

Scania G450LB 8x2*6 HNB - HMF 2620K kran, Tip/kran



Scanvo Trucks Danmark A/S
 Hårup Skovvej 7, Hårup
 8600 Silkeborg

Sælger
 Salgsafdeling
 salg@scanvo.dk
 +45 8724 4370
 +45 3046 2148 / 2498 2148 / 2497 2148

Basis		Kabine		Tilkobling	
Type	Lastbil	Kabinetype	CG16 m-cab	El-kobling	EBS + 15 polet lysstik
Aksel	8x2*6	Bakkamera	✓	Luftkobling	Duromatic
Stand	God	Motor / kabine varmer	✓	Anhænger/kærre træk	✓
Registrering		Radio	✓	Fabrikat på træk	Ringfeder 57 mm
Årgang	2015	Køleskab	✓	Luftbetjent træk	✓
Reg. dato	24-11-2015	Walkie	✓	V værdi/luft KN	63
Reg. nr.	AL94109	Navigation	✓	Koblingshøjde mm	750
Sidst synet	05-01-2024	Luftaffjedret førerhus	✓	Dimensioner	
Stelnummer	YS2G8X20005401603	Automatisk klimaanlæg	✓	Udv. bredde mm	2550
Ref. nr.	7580	Chassis		Ind. højde mm	800
Motor og transmission		Akselafstand mm	4900	Ind. bredde mm	2470
Hk	450	Værktøjskasse	✓	Ind. længde mm	5740
Km	259000	Koblingslængde mm	8700	Kubik meter	11
Gearkasse	GRSO905 opticruise aut shift	Hydraulisk udtrækskofanger	✓	Vægt	
Eurotype	6	Olie 2. strengs ført bagud	✓	Lasteevne kg	18200
Tank antal	1	Arbejdslys under lad	✓	Totalvægt kg	35000
Brændstof tank liter	300	Hydraulisk styrende bagaksel	✓	Kran	
Bagaksel, enkeltudveksling	✓	Dæk		Tonsmeter	22,7
Ad-blue	✓	% tilbage	80/80 - 100/75 - 100/100 - 80/60	Fjernbetjening	✓
Kraftudtag motor	✓	Størrelse		Frontmonteret	✓
Adblue tank liter	80	385/55R22,5 - 385/55R22,5 -		Antal udskud	5
Uden koblingspedal	✓	315/60R22,5 - 315/60R22,5		Fabrikat	HMF
Førerhus detaljer udvendig		Bremser		Årgang	2015
Lygtebøjle	✓	Skivebremse	✓	Rækkevidde mtr	14,7
Rotorblink	✓	ABS	✓	Dobbel rørføring	✓
Farve	Green Dark Int69015	Affjedring		Type	2620K5
Ekstra arbejdslys	✓	For, luft	✓	Stelnummer	1081188 / 5309649
		Bag, luft	✓	Olie køler	✓
		Tip		Arbejdslys	✓
		3-vejs	✓	Sidste eftersyn	9/2024
		Aut bagsmæk	✓		

Beskrivelse

Scania G450 LB 8x2-6 HNB Euro 6

HMF pendeltip indvendige ladmål : L 5740 x B 2470 x H 800 mm - 3 vejs tip med palle bredde - pendel helside åbning venstre til både vand og lodret - 3 delte nedfældbare alu sider i højre side - 300 mm aut bagsmæk - udskuds kofanger - værktøjskasser - olie ført bagud til tip

57 mm træk - koblings længde 8700 mm

HMF 2620K5 kran år 2015 med arbejdslys og slangeruller dobbelt rørføring til værktøj - rækkevidde 14,7 mtr = løfter 1.300 kg -

AN OFFER YOU CAN'T REFUSE

eftersyn foretaget hos HMF 25/9-2024

4900 mm aksel afstand - hydraulisk drejbar bogie - aircondition - motor/kabinevarmer - bak kamera - ~~cykelist kamera~~ - Blitzlys for+bag + sider - rotorblink på lygte bøjle - LED arbejdslygter på bagvæg, under lad, trinkasser og i bag
CG 16 mellemlangt førerhus med lav indstigning - klimaanlæg - motor/kabinevarmer - køleskab - hvilebriks - navigation - bak spejlkamera - luftaffjedret førerhus - walkie

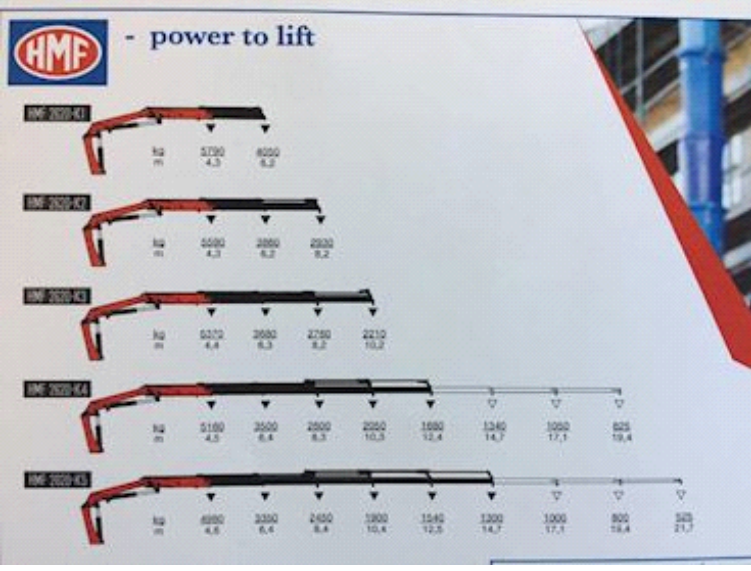
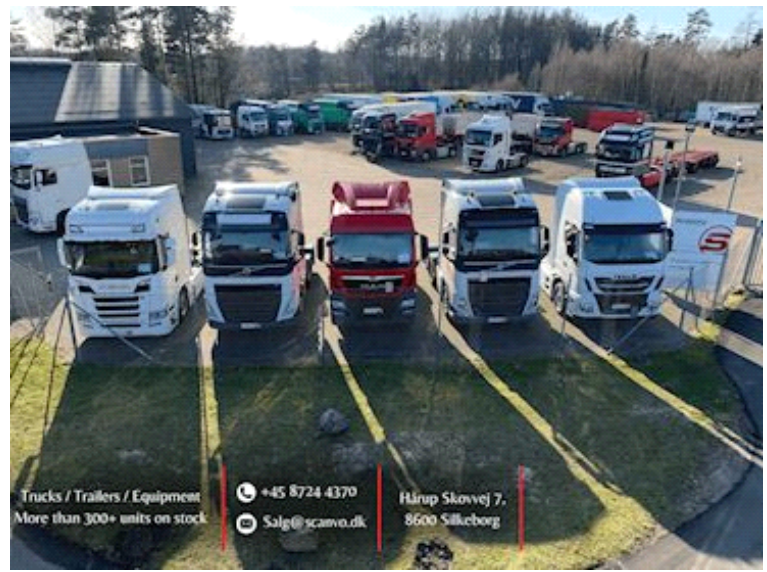


Fremstår i pæn og serviceret stand - leveres med et nyt kran eftersyn 9/2024 og synet 1/2024 opvejet til de nye vægtregler 35.000 kg last på 18.200 kg

Service med olieskift på motor med filtre ved 240.900 km d 24/12-2023

Kontakt Scanvo +45 87244370 - eller via mail salg@scanvo.dk

Besøg vor hjemmeside www.scanvo.dk - altid mere end 300 stk. nyere: lastbiler - trailere - påhængsvogne - containere + kraner meget mere transport materiel




Parameter	Value
Capacity	3190 kg
Height	4.3 m
Reach	8.0 m
Max. height	8.2 m
Max. reach	10.2 m
Max. height with jib	10.3 m
Max. height with jib and counterweight	12.4 m
Max. height with jib and counterweight (max. reach)	14.7 m
Max. height with jib and counterweight (max. reach, max. height)	17.1 m
Max. height with jib and counterweight (max. reach, max. height, max. height)	19.4 m



